

3 测量

千米的认识(例4)

一、复习旧知

北京的出租车是如何计价的呢？



起步价：13.00元
(3千米)
单 价：2.30元/千米



计量比较长的路程，通常用千米 (km) 作单位。“千米”也叫“公里”。

一千米有多长呢？

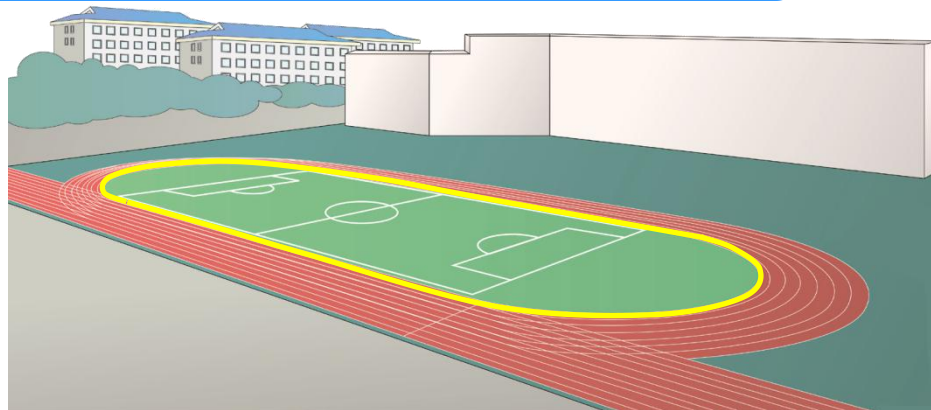


二、探究新知

几圈是1000米？



运动场的跑道，通常1圈是400米。

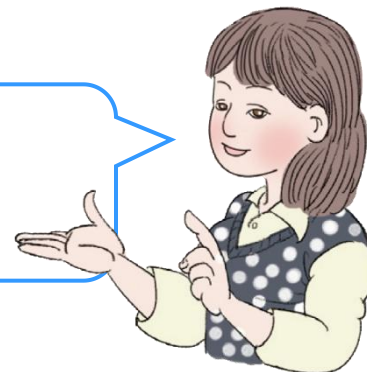


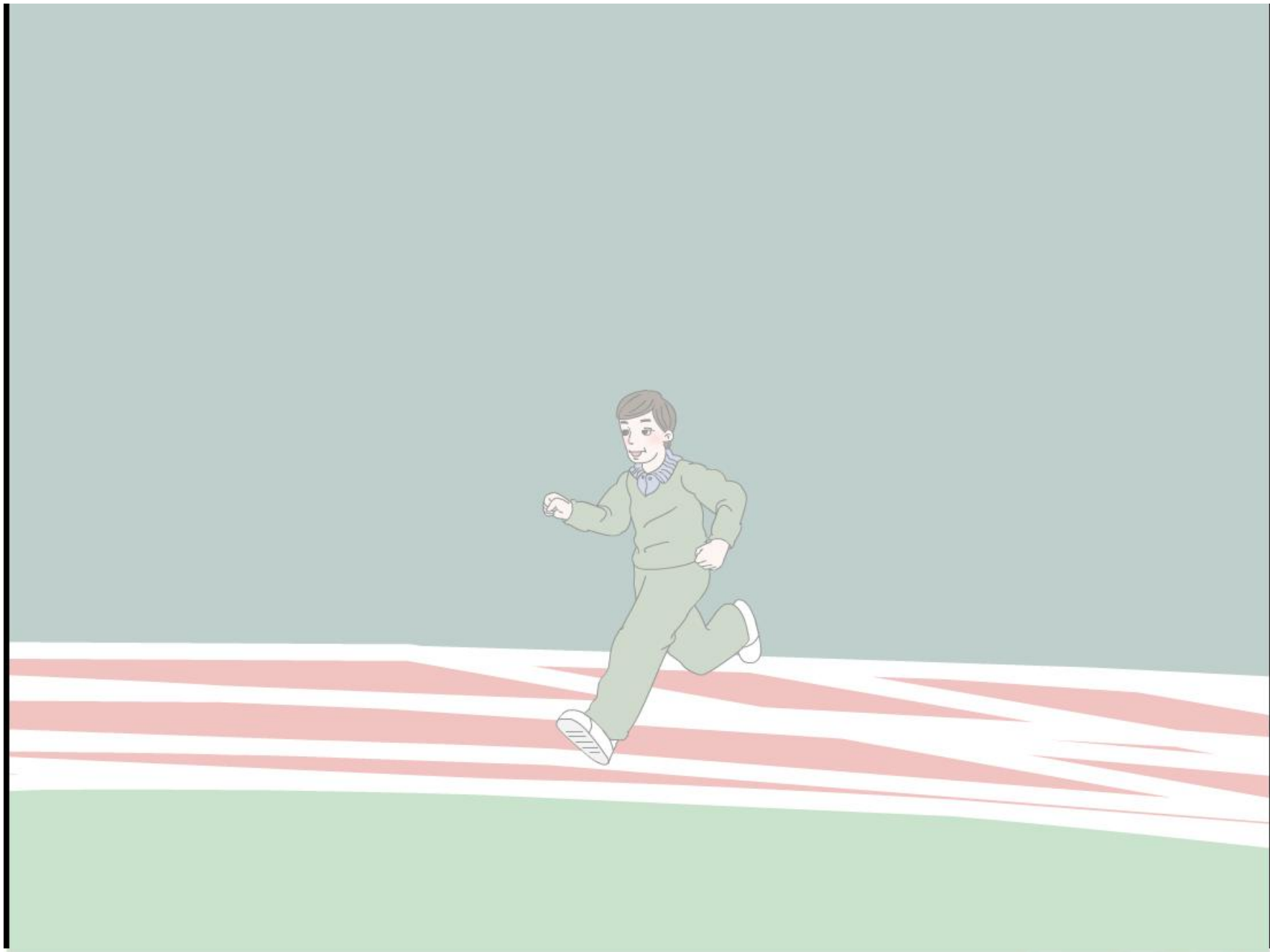
2圈是800米，半圈是200米，
所以2圈半就是1000米。



米

对，1000米用较大的
单位表示是1千米。





三、知识应用

1. 在（ ）里填上合适的单位。

北京到天津的距离约**100**（千米）。

数学课本约厚**5**（毫米）。

学校跑道长**200**（米）。

成人**3**小时约行**15**（千米）。



和老师一起到校外走1千米的路程，体验1千米有多长。

三、知识应用

2. 行1千米需要多长时间？把出行方式和相应的时间连接起来。



15 秒 15 分 1 小时



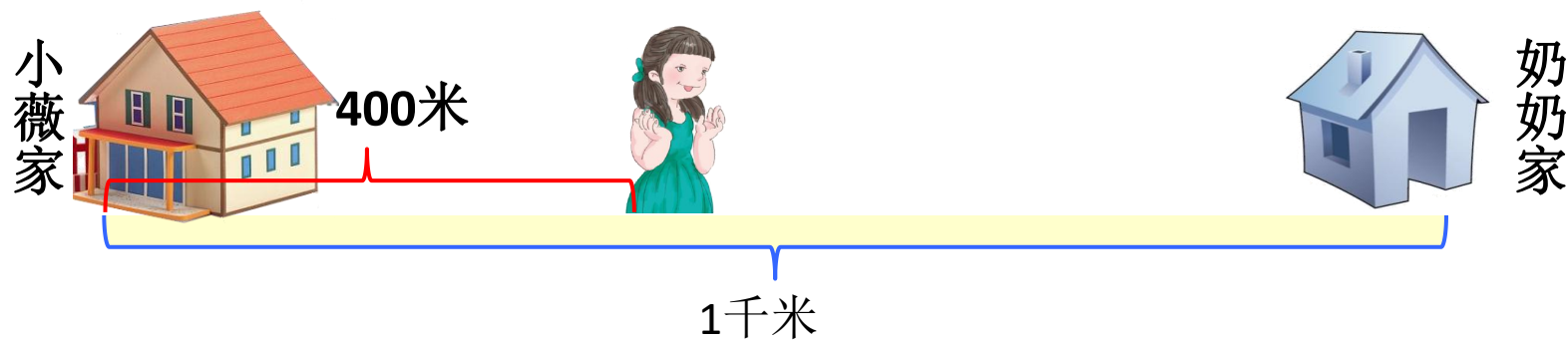
4 秒 4 分 1 小时



1 秒 1 分 1 小时

三、知识应用

3. 小薇家到奶奶家的路程约是1千米，小薇已经走了400米，还要走多少米？



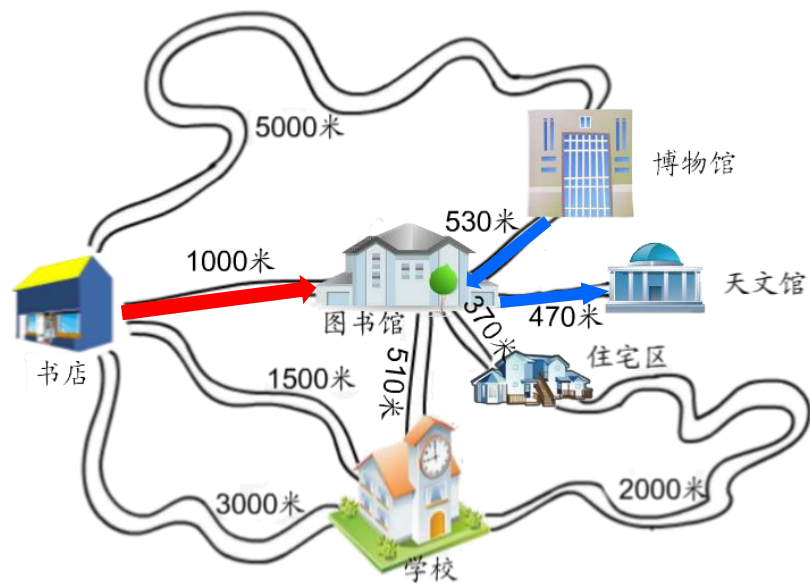
$$1 \text{千米} = 1000 \text{米}$$

$$1000 - 400 = 600 \text{ (米)}$$

答：还要走600米。

三、知识应用

4. 把路程是1千米的两地用彩笔沿线路画出来。



书店至图书馆的路程是1000米， $1000\text{米}=1\text{千米}$ 。

从博物馆出发先到图书馆再到天文馆的路程是 $530+470=1000$ （米）， $1000\text{米}=1\text{千米}$ 。



四、布置作业

作业：第**28**页练习六，第**1**题、第**5**题。

第**29**页练习六，第**9**题。