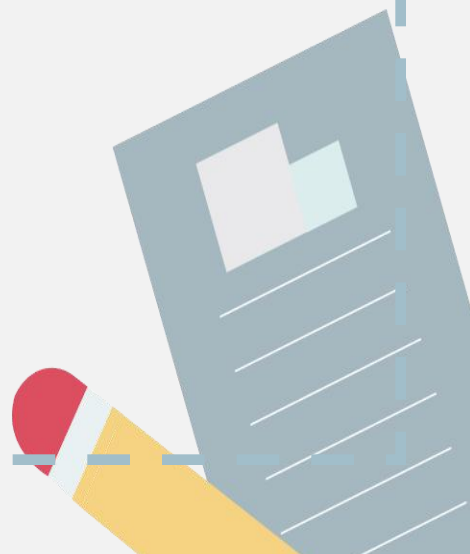




第四章

章末过关自测



一、单项选择题(每题 2 分,共 30 分)

(潍坊市中考)目前,我国网络购物和网络购买服务等消费增长很快,已成为世界上电子商务交易量最大的国家。据此完成 1—2 题。

1. 上海的一位顾客从江苏阳澄湖网购十公斤大闸蟹,快递公司选用的最佳运输方式是 ()

- A. 公路运输
- B. 铁路运输
- C. 海洋运输
- D. 航空运输

2. 网购的快速发展,主要得益于 ()

- ① 国家政策支持
- ② 物流业发展
- ③ 生物工程技术进步
- ④ 电子商务普及

- A. ①②③
- B. ②③④
- C. ①②④
- D. ①③④

3. 下图是“我国铁路线分布局部图”，下列判断正确的是 ()



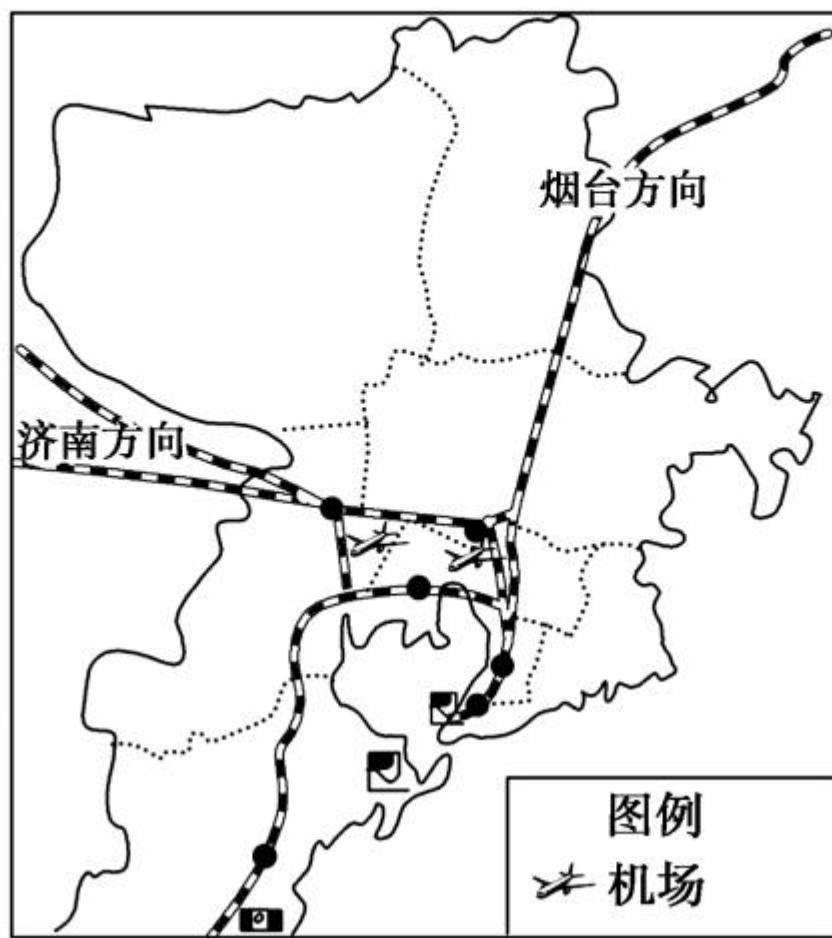
A. ①——宝成线

B. ②——焦柳线

C. ③——京广线

D. ④——京沪线

(青島市中考)读“青島铁路枢纽动车组线路示意图”,完成4—5题。



4. 青岛交通运输发达,图中信息没有显示的运输方式是 ()

A. 公路运输

B. 铁路运输

C. 航空运输

D. 海洋运输

5. 济青高铁建成后,对济南、青岛两地的影响主要是 ()

①加强两地间的联系

②提高市民出行效率

③缓解市内交通拥堵

④缩短两地间的距离

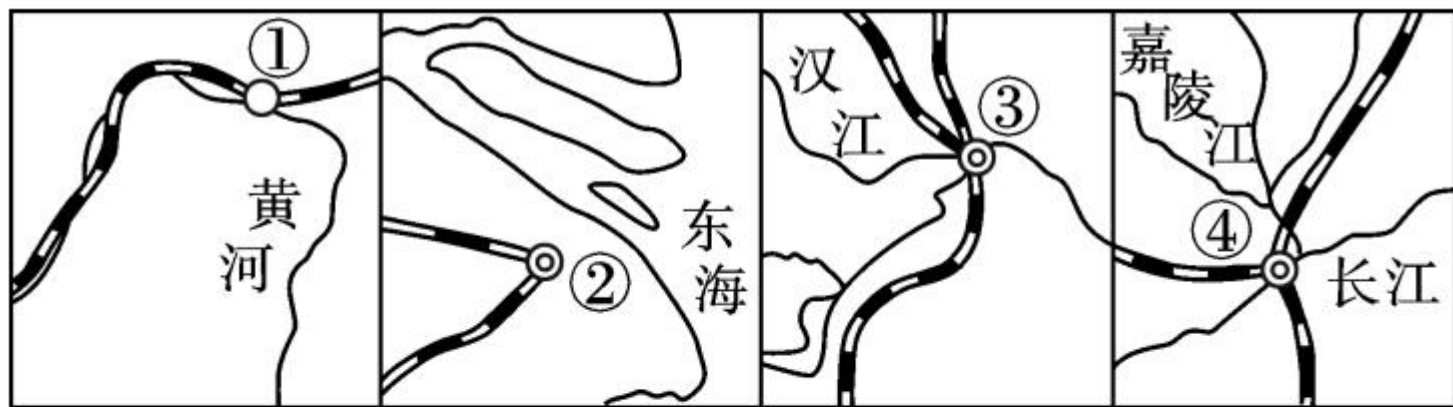
A. ①②

B. ③④

C. ①③

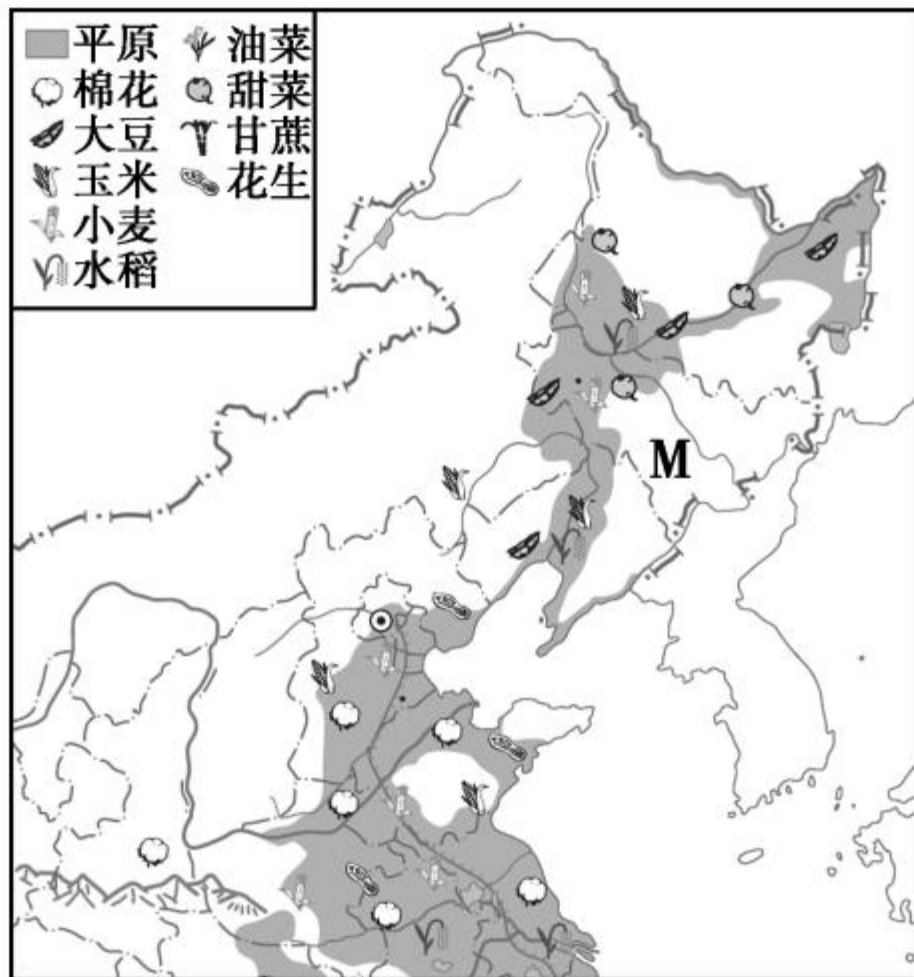
D. ②④

6. 下列四个铁路枢纽中,排序正确的是 ()



- A. ①包头、②上海、③成都、④重庆
- B. ①银川、②南京、③武汉、④重庆
- C. ①包头、②上海、③武汉、④重庆
- D. ①包头、②南京、③武汉、④成都

(岳阳市中考)读“我国某局部地区的农作物分布示意图”，回答7—8题。



7. 图中 M 地的主要农作物是 ()

A. 小麦、棉花

B. 小麦、甜菜

C. 水稻、油菜

D. 水稻、甘蔗

8. 符合“因地制宜”原则的是 ()

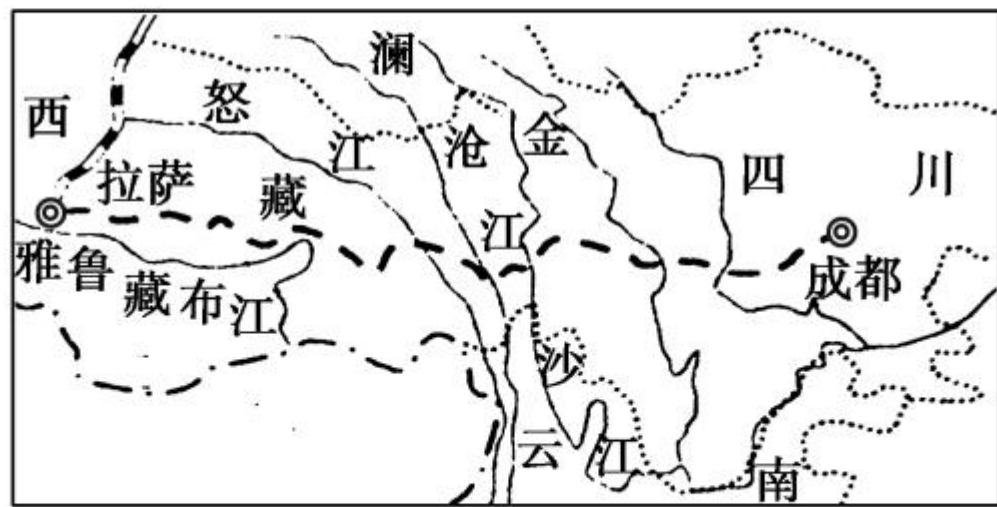
A. 江南丘陵发展渔业

B. 青藏高原发展种植业

C. 江汉平原发展林业

D. 城郊发展蔬菜、肉、乳、禽、蛋生产

(无锡市中考)规划中的川藏铁路将连接成都和拉萨,全长 1639 公里,建成后从成都到拉萨只需 13 个小时。读图回答 9—10 题。



---川藏铁路 == 青藏铁路 < 河流

9. 从成都到拉萨,沿着川藏铁路沿途依次可以看到

()

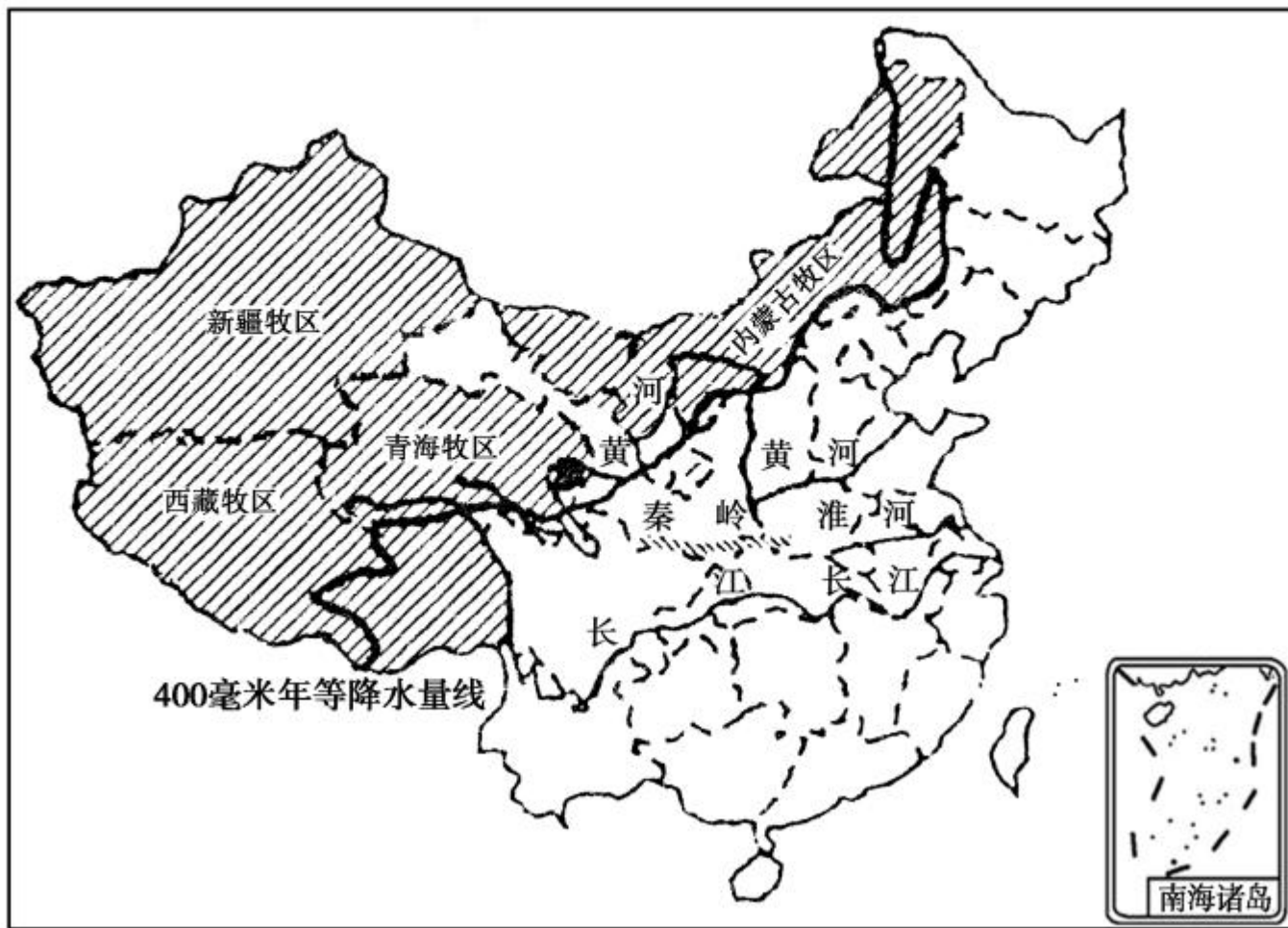
- A. 水田农业、林业、河谷农业
- B. 灌溉农业、畜牧业、旱作农业
- C. 旱作农业、渔业、水田农业
- D. 河谷农业、林业、旱作农业

10. 与修建青藏铁路相比,川藏铁路

()

- A. 平均海拔更高
- B. 沿线地势起伏更小
- C. 修建大型桥梁隧道更多
- D. 沿途遍地沙漠戈壁

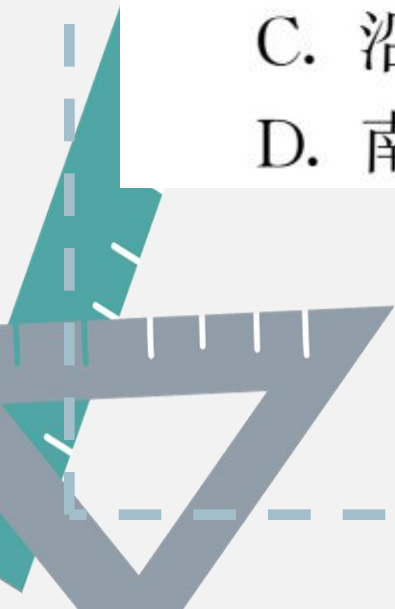
读“中国主要的畜牧业区和种植业区分布图”，完成第 11 题。





11. 东部地区是我国种植业、林业、渔业的主要分布区,下列说法正确的是 ()

- A. 种植业主要分布在湿润、半湿润的平原地区
- B. 人工林集中分布在东北大兴安岭地区
- C. 沿海地区淡水渔业发达
- D. 南方地区是我国的主要旱作农业区



12. 读“我国甲、乙两省区部分农作物的播种面积(千公顷)比较表”,甲、乙两省区分别是 ()

地区	稻谷	小麦	甘蔗	甜菜
甲	80.9	418.7	0	36.3
乙	334.7	0	69.9	0

A. 黑龙江、海南

B. 山东、广东

C. 安徽、宁夏

D. 内蒙古、上海

13. (海南省中考)2019年下半年,5G网络将在海口市等全国逾40个城市提供通讯服务,这得益于我国大力发展 ()

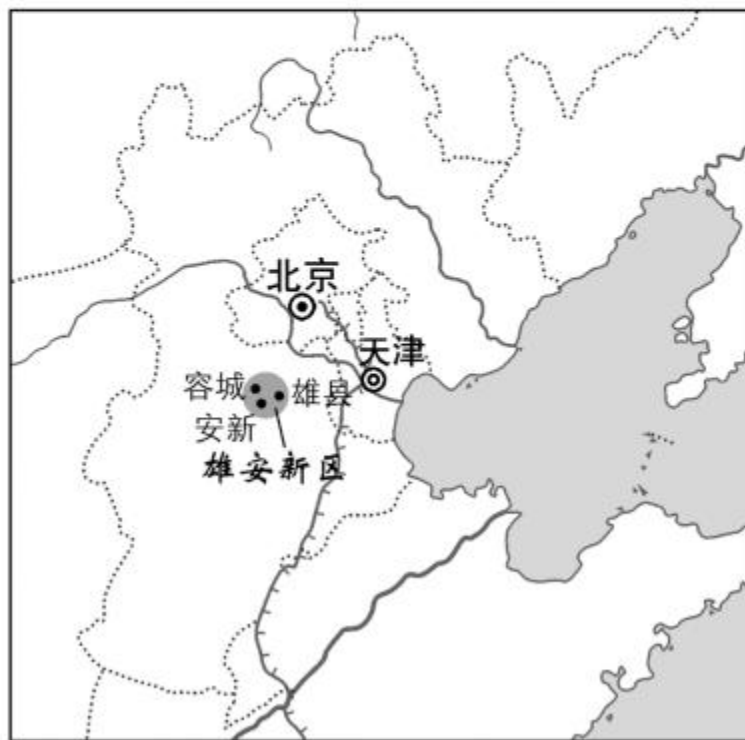
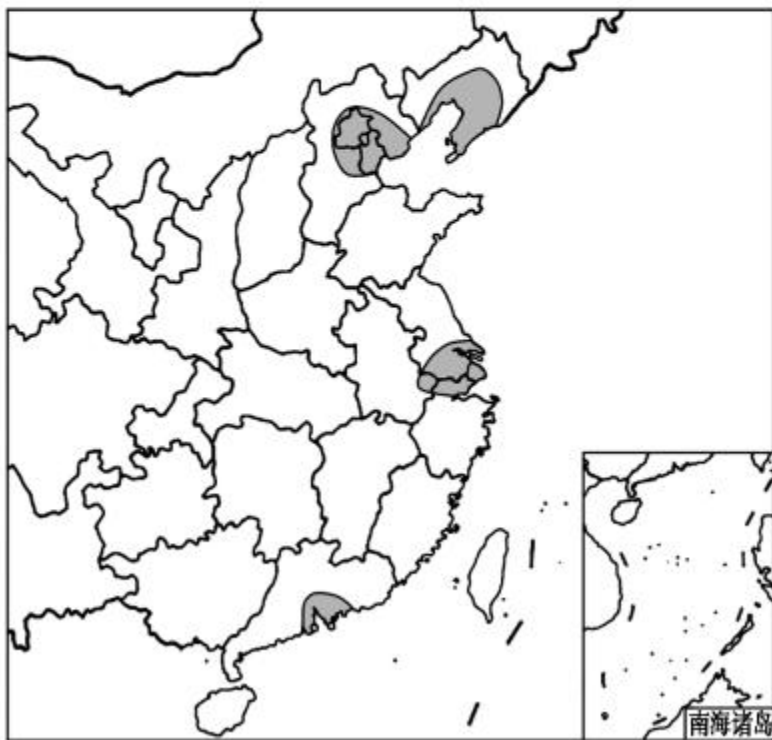
A. 钢铁工业


B. 旅游服务业

C. 高新技术产业

D. 高效农业

(南通市中考)读“我国主要工业基地分布示意图”和“雄安新区(包括河北雄县、容城、安新三县及周边区域)位置示意图”,回答 14—15 题。





14. 我国四大工业基地都分布在 ()

A. 长江流域

B. 黄河流域

C. 沿海地区

D. 内陆地区

15. 雄安新区最接近的工业基地是 ()

A. 辽中南工业基地

B. 京津唐工业基地

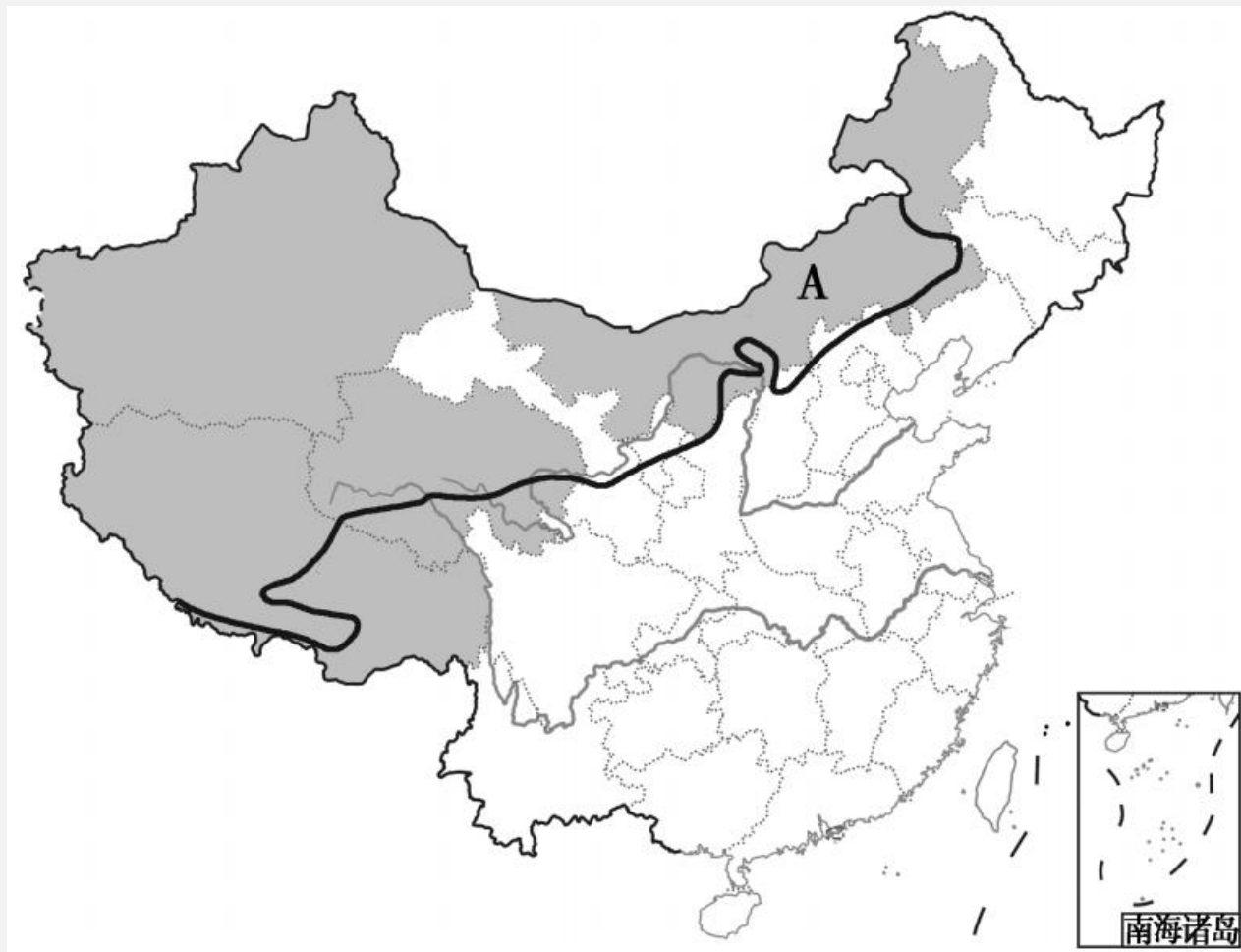
C. 长江三角洲工业基地

D. 珠江三角洲工业基地



二、综合题(共 20 分)

16. (云南省中考) 下图为“中国主要的畜牧业区和种植业区分布示意图”，读图回答下列问题。(10 分)

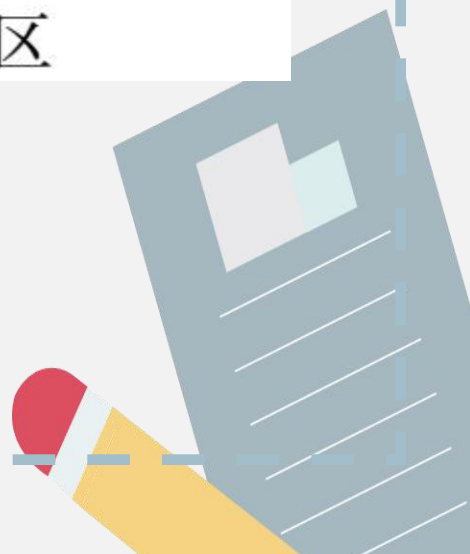
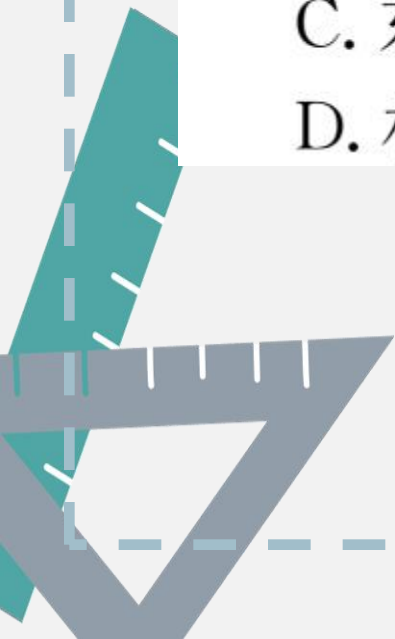


- (1)我国主要的畜牧业区和种植业区的分界线大致与_____毫米年等降水量线一致。(2分)
- (2)我国四大牧区中,A是_____牧区。(2分)
- (3)种植业区地形主要以_____、_____为主,大致以_____为界,分为水田和旱地。(3分)
- (4)我国东部种植业区南北差异明显。北方地区的粮食作物主要是_____,南方地区的油料作物主要是_____。(2分)

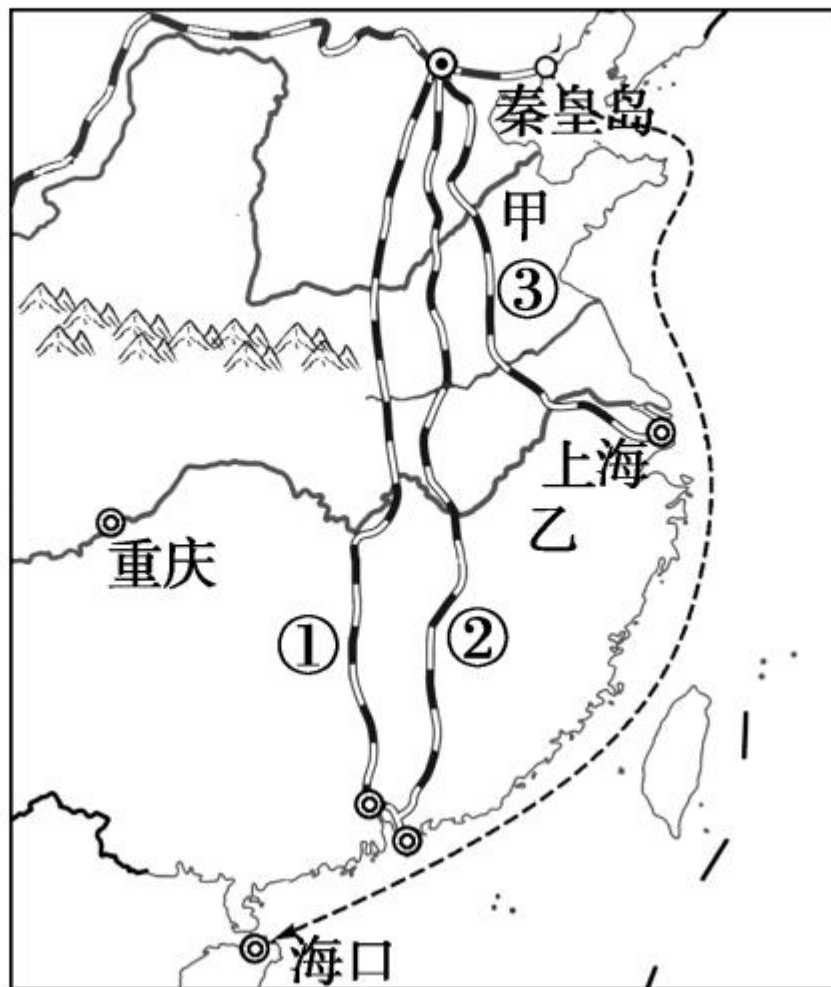


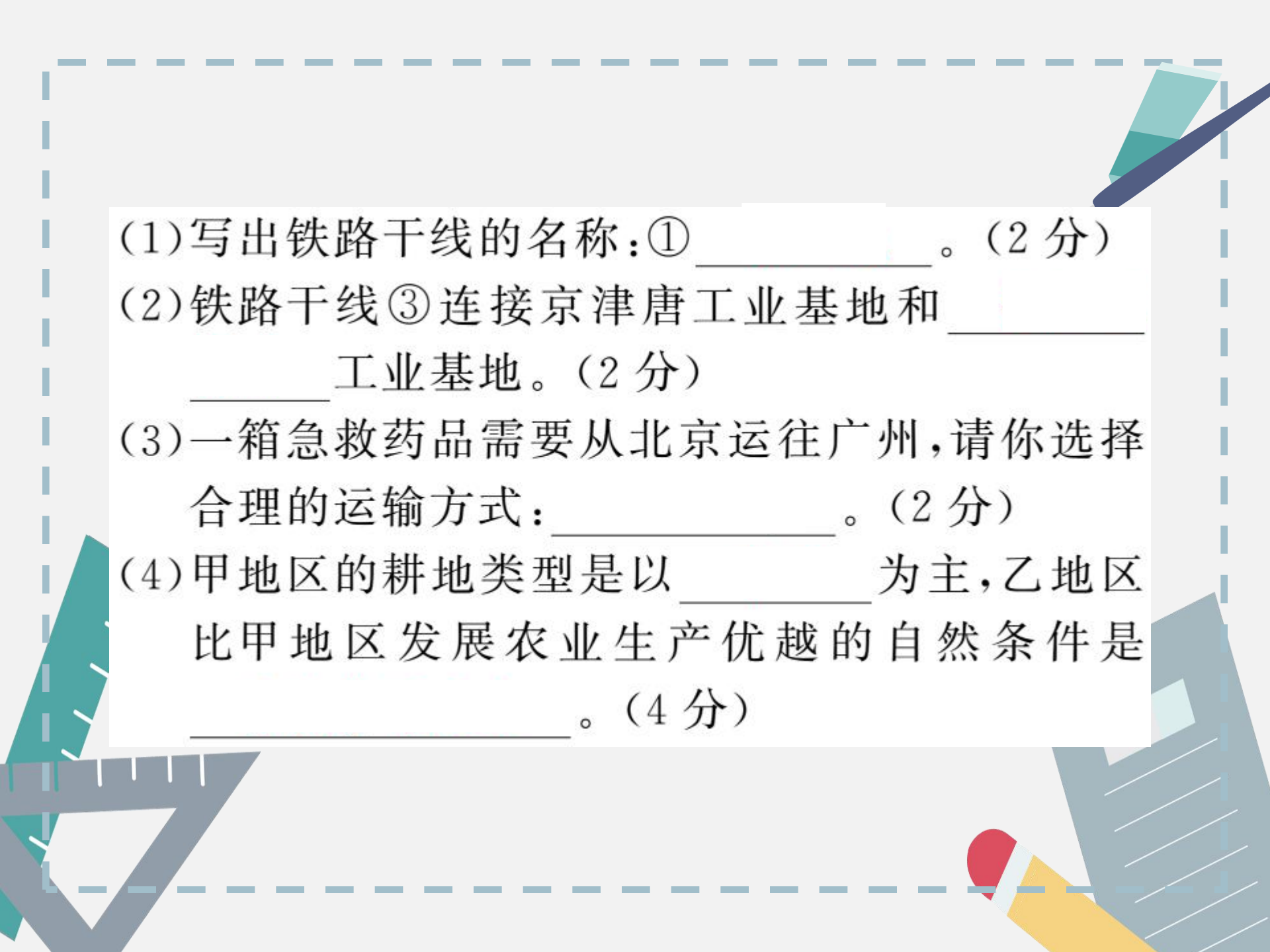
(5)关于我国农业的说法,正确的是 () (1分)

- A. 我国畜牧业区没有种植业分布
- B. 西藏牧区因气候干旱,草场质量差
- C. 东部沿海地区是我国海洋渔业基地
- D. 林业主要集中在东北、东南天然林区



17. (北部湾经济区中考) 读“我国局部区域示意图”，据所学知识完成下列各题。(10分)





(1) 写出铁路干线的名称：①_____。(2分)

(2) 铁路干线③连接京津唐工业基地和_____工业基地。(2分)

(3) 一箱急救药品需要从北京运往广州，请你选择合理的运输方式：_____。(2分)

(4) 甲地区的耕地类型是以_____为主，乙地区比甲地区发展农业生产优越的自然条件是_____。(4分)











