

6 画

## 学习目标

1. 学习本课会认字、会写字，认识3个偏旁“辶、夕、士”。

**(重点)**

2. 正确、流利地朗读课文；知道“远”和“近”、“有”和“无”、“来”和“去”是意思相反的词。**(重点)**

3. 理解课文内容，感受诗中描绘的景色，懂得这首诗讲的是一幅山水画，激发热爱自然、喜爱古诗的情感。**(难点)**

# 新课导入





## 作者简介》》

**王维**（701—761），字摩（mó）诘（jié），盛唐诗人、画家。太原祁（qí）（今属山西）人。因官至尚书右丞（chéng），世称“王右丞”。



王维多才多艺，不仅诗歌造诣（yì）很高，而且精通书画和音乐。中年后致力于山水田园诗的创作，是盛唐时期山水田园诗派的代表作家。“诗中有画”是其诗歌的主要特色。

**主要作品：**《送元二使安西》《九月九日忆山东兄弟》《山居秋暝（míng）》《使至塞上》等。



# 知识备查



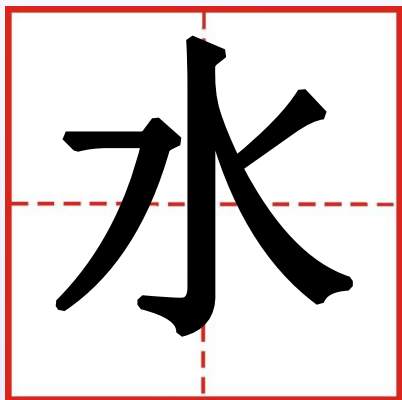






## 中国画

中国画又叫水墨画，是用毛笔、墨、颜料在宣纸、绢帛上作画。中国画讲究诗、书、画印相互映衬，融为一体。中国画的装裱形式也很有特色。

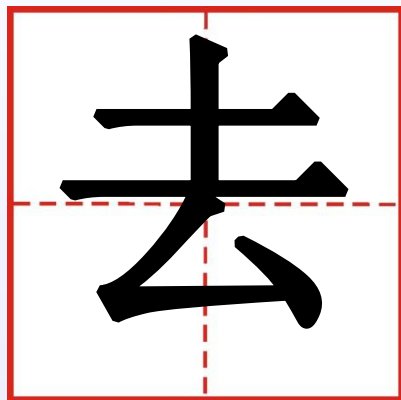


笔顺: 丨 丿 ㇇ 水

组词: shuǐguǒ 水果   hé shuǐ 河水   shuǐcǎihuà 水彩画   shuǐshēnhuǒrè 水深火热

造句: dōngtiāndào le 冬天到了, hé shuǐ dōu jié bīng le 河水都结冰了。

qù

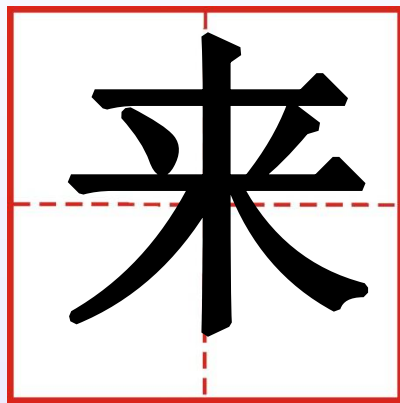


笔顺：一 十 土 去 去

组词： lái qù    jiǎn qù    qù nián    qù cū qǔ jīng  
来去    减去    去年    去粗取精

造句： wǒ zài qù xué xiào de lù shàng nòng diū le yào shi  
我在去学校的路上弄丢了钥匙。

lái

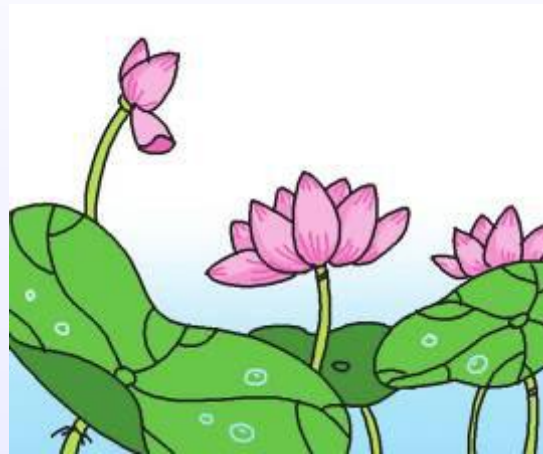
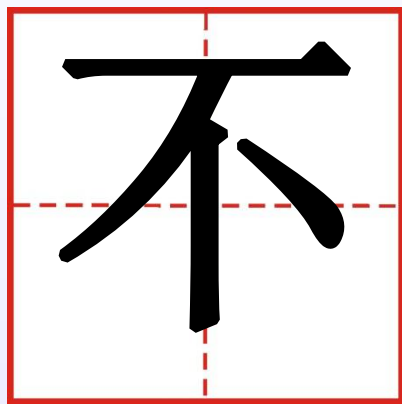


笔顺: 一 一 一 一 一 一 一 来 来

组词: zǒu lái   lái huí   cóng lái   rén lái rén wǎng  
走来   来回   从来   人来人往

造句: měi hǎo de wèi lái xū yào wǒ men qù chuàng zào 。  
美好的未来需要我们去创造。

bù



笔顺：一 丿 ㇇ 丩

组词：bù hǎo 不好    bù xíng 不行    bù ān 不安    bù kě yí shì 不可一世

造句：xià tiān 夏天 bù zhī bù jué 不知不觉 jiù dào lái le 就 到 来 了。



点击下面的视频开始笔顺学习吧！

笔顺视频



我会认

yuǎn

远



yuǎn fāng  
远 方

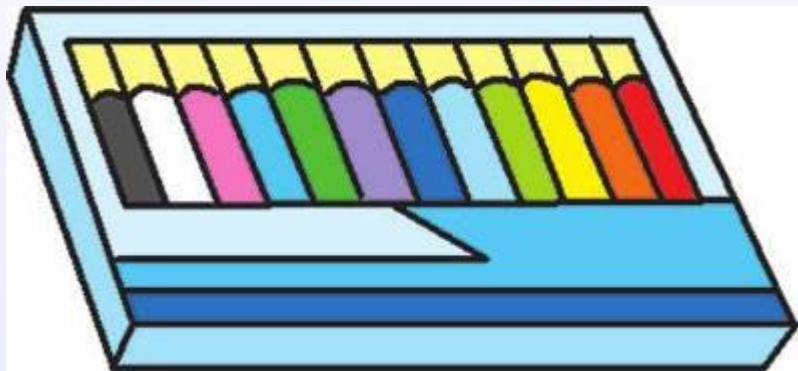
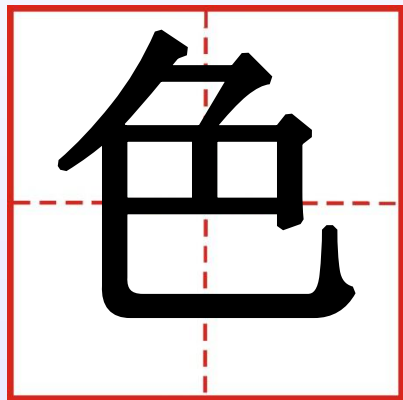
yǒu

有



yǒu qù  
有 趣

sè



yán sè  
颜 色

jìn

近



jìn shì  
近 视



tīng

听



qīng tīng

倾 听

wú

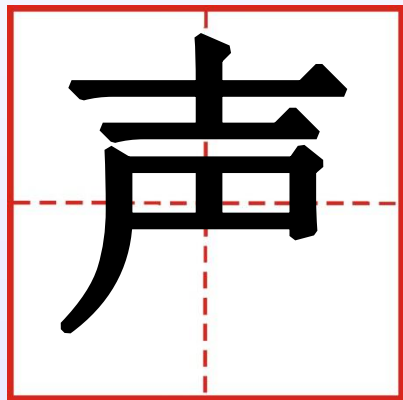
无



wú nài

无奈

shēng



shēng yīn

声 音

hái

还



hái zài

还在



## 多音字

还 { hái (还是)  
huán (归还)



他**还** (hái✓ huán) 没有把《格林童话》**归还** (hái huán✓) 给图书管理员。





## 近义词

看——观

远——遥

画——图



## 反义词

远——近

来——去

有——无

## 课文解读

认真听朗读，想一想：这首诗主要描绘了一幅怎样的画面？画中都有哪些景物？





huà  
画



yuǎn kàn shān yǒu sè      jìn tīng shuǐ wú shēng  
远 看 山 有 色 ， 近 听 水 无 声 。

chūn qù huā hái zài      rén lái niǎo bù jīng  
春 去 花 还 在 ， 人 来 鸟 不 惊 。

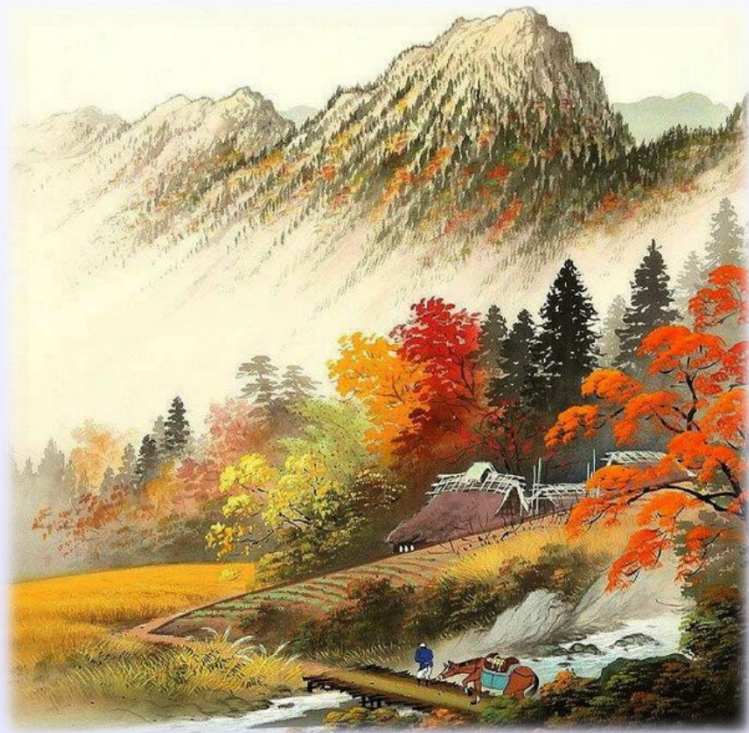
远看**山**有色，近听**水**无声。



这两句描写了哪几种景物？ **山和水**

远看山有色，近听水无声。

诗意：在远处看，山是有颜色的，站在近处，听不见流水声。





春去**花**还在， 人来**鸟**不惊。



这两句描写了哪几种景物？ **花和鸟**

春去花还在，人来鸟不惊。

诗意：春天过去了，花仍然开着，人到了跟前，鸟也不害怕。



为什么这首诗里的山有颜色，水却没有声音，春天已经过去了，花却还在，人来了鸟竟然也不怕呢？







这首诗前一句对画面中远处的山、近处的水进行了描述，后一句描绘出了花和鸟的状态。“山有色，水无声，春去花还在，人来鸟不惊”，点明了诗人描绘的是一幅山水画。

这首诗总的朗读基调是活泼的，朗读的速度要慢一些，感情要饱满，读出对这幅画的赞美之情。我们可以根据头脑中形成的画面去背，也可以抓住重点词语来背诵，如“山、水、花、鸟”，还可以抓住“远——近、有——无、来——去”这三组反义词来背诵。

## 拓展延伸

mò méi

### 墨梅

[元] 王冕

wǒ jiā xǐ yàn chí tóu shù

我家洗砚池头树，

duǒ duǒ huā kāi dàn mò hén

朵朵花开淡墨痕。

bú yào rén kuā hǎo yán sè

不要人夸好颜色，

zhǐ liú qīng qì mǎn qián kūn

只留清气满乾坤。

## 【译文】

我家洗砚池边有一棵梅树，朵朵开放的梅花都显出淡淡的墨痕。不需要别人夸它的颜色好看，只需要梅花的清香之气弥漫在天地之间。



## 随堂演练

### 一、填空。

1. “水”字共(四)画，第一画是(丿)。
2. “去”字共(五)画，第三画是(一)。
3. “不”字共(四)画，第三画是(丨)。

## 二、连一连。



shēng

tīng

yuǎn

sè

## 课堂作业

1. 熟读课文，背诵这首诗给爸爸妈妈听；
2. 在田字格里认真、正确地书写本课生字。