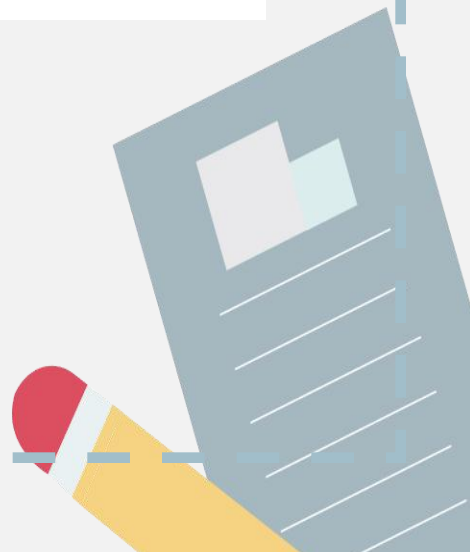
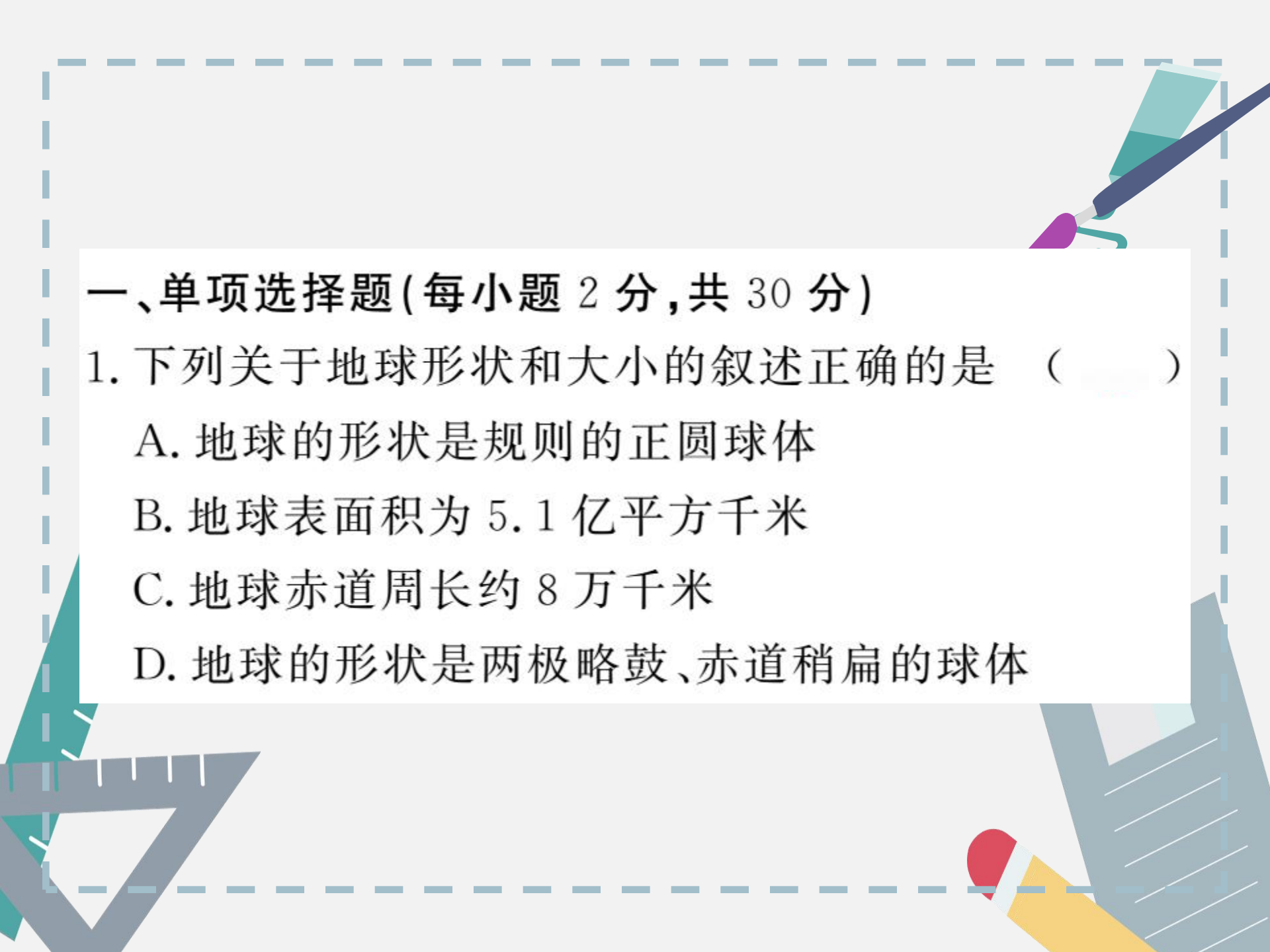




期末复习两周通

第一章 章末过关自测





一、单项选择题(每小题 2 分,共 30 分)

1. 下列关于地球形状和大小的叙述正确的是 ()

A. 地球的形状是规则的正圆球体

B. 地球表面积为 5.1 亿平方千米

C. 地球赤道周长约 8 万千米

D. 地球的形状是两极略鼓、赤道稍扁的球体

(2016年日照市)地球仪和世界地图,都是学习地理的重要工具。读图回答2~4题。



2. 正确表示地球自转方向的箭头是 ()

A. a B. b C. c D. d

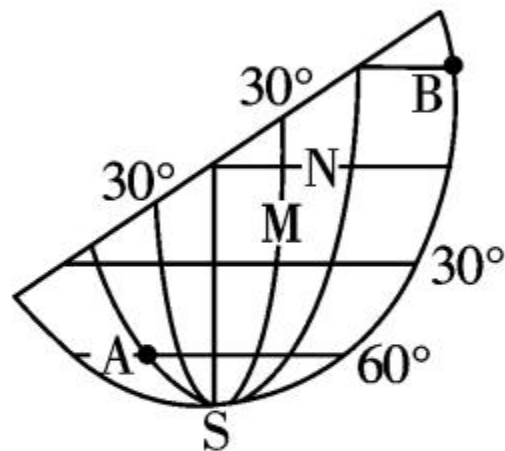
3. 图中地球仪所示区域,大部分属于 ()

A. 东半球 B. 西半球
C. 南半球 D. 北半球

4. 地球仪与世界地图都 ()

A. 显示真实海陆轮廓 B. 需要有比例尺
C. 看到经线表现为半圆 D. 可以模拟地球运动

(2017年无锡市)读下面的经纬网图,回答5~6题。



5. 图中 B 点的经纬度是 ()
- A. (30°N , 90°W) B. (30°N , 90°E)
- C. (30°S , 90°W) D. (30°S , 90°E)



6. 根据这幅经纬网图,下列说法正确的是 ()

A. A 点位于东半球

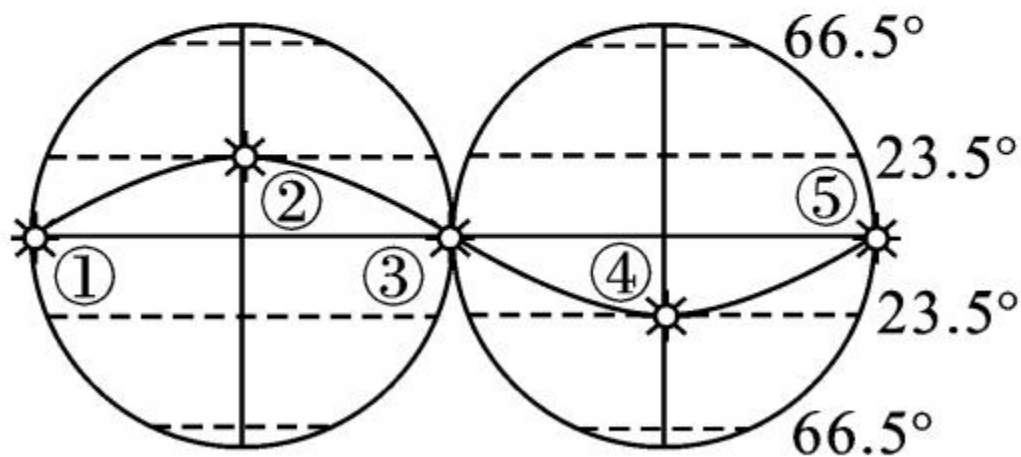
B. B 点位于南半球

C. M 点所在的经线和 N 所在的纬线长度相等

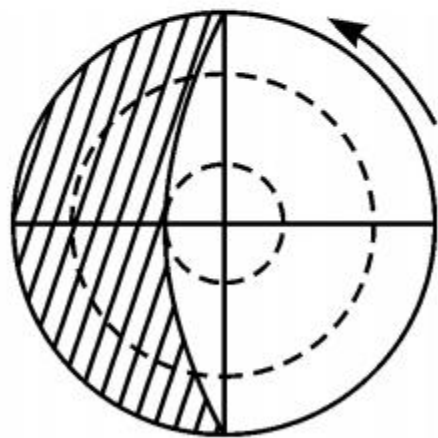
D. N 所在的纬线每年有两次太阳直射



第 31 届夏季奥林匹克运动会于 2016 年 8 月 5 日 ~21 日在巴西里约热内卢举行。结合图甲“太阳直射点在南北回归线周年往返路径示意图”、图乙“光照图”，完成 7~8 题。



图甲



图乙

7. 奥运会期间,青岛昼夜长短情况叙述正确的是

()

A. 昼变长夜变短,昼长于夜

B. 昼变短夜变长,昼长于夜

C. 昼变长夜变短,昼短于夜

D. 昼变短夜变长,昼短于夜

8. 图乙阴影表示黑夜,箭头表示地球自转方向,此时太阳直射点位于图甲中的 ()


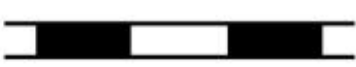


A. ①点

B. ②点

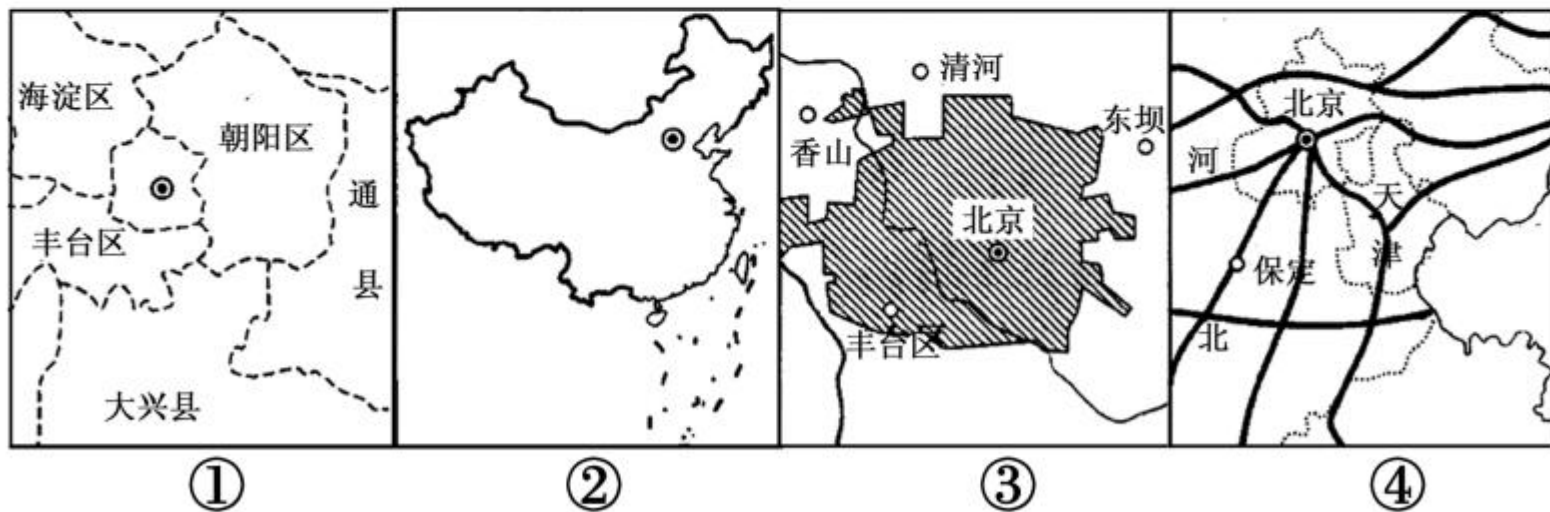
C. ③点

D. ④点

9. 下列四个常见图例中,错误的是 ()

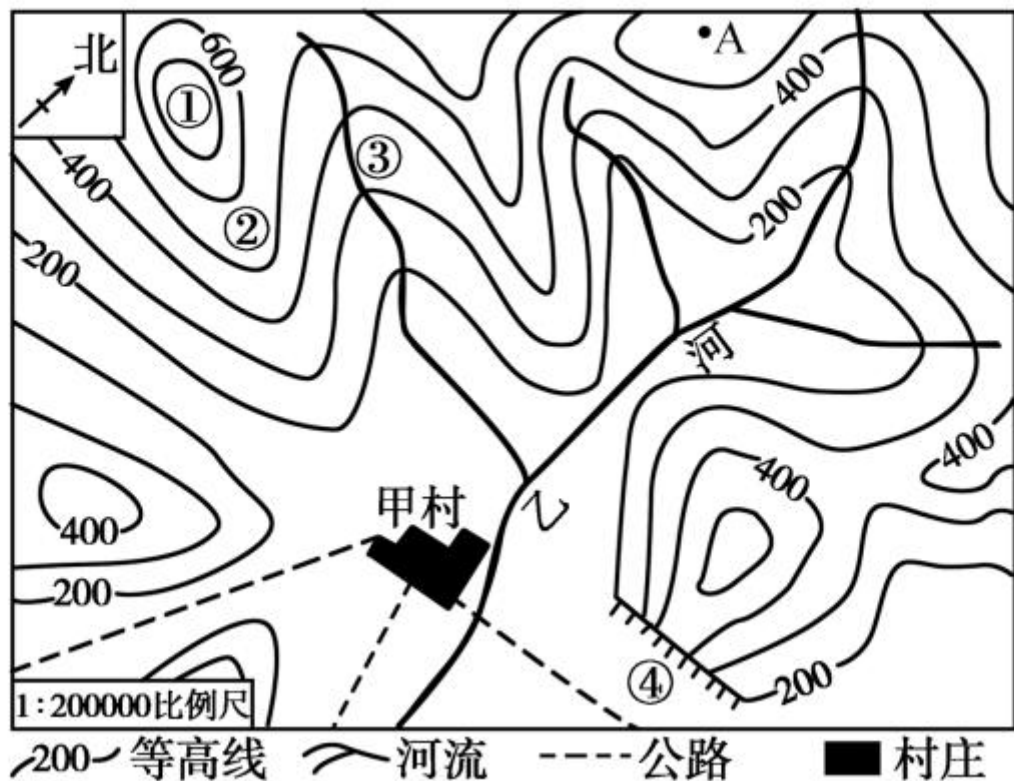
- A.  河流、湖泊 B.  公路
- C.  长城 D.  运河

10. 下列四幅图中,地图比例尺最小的是 ()



- A. ①图 B. ②图 C. ③图 D. ④图

读“某地等高线地形图”，完成 11~12 题。



11. 图中①②③④的地形部位名称依次是 ()

A. 山脊、山峰、陡崖、山谷

B. 山谷、陡崖、山峰、山脊

C. 山峰、山脊、山谷、陡崖

D. 陡崖、山谷、山脊、山峰

12. 如果测得甲村到 A 处的图上距离为 4 厘米, 则实地距离约为 ()

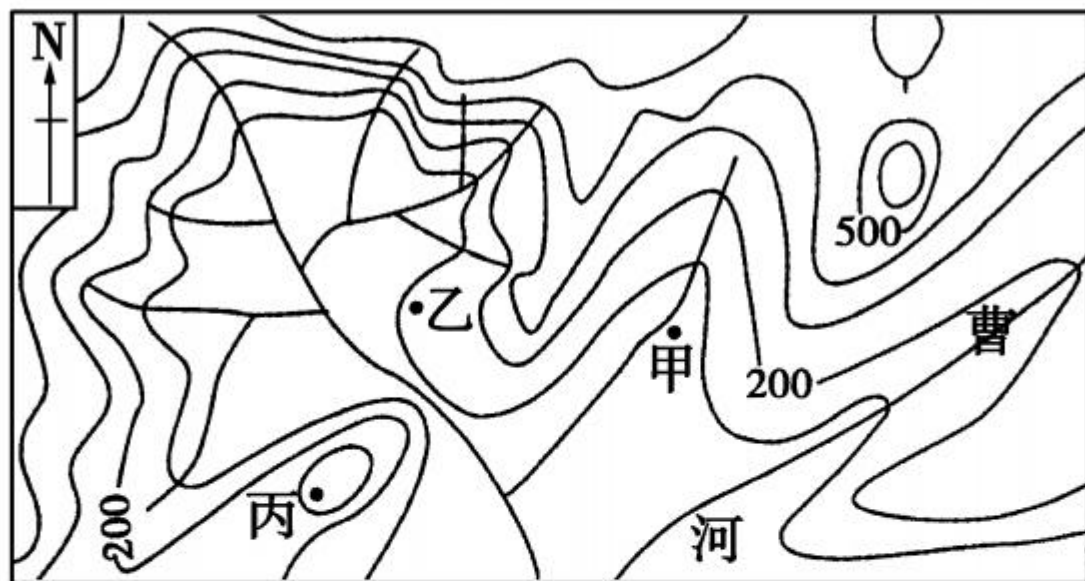
A. 4 千米

B. 8 千米

C. 12 千米

D. 16 千米

读“某区域等高线地形图”，完成 13~14 题。



13. 图中甲、乙、丙三地海拔，高度由高到低排列正确的是 ()
- A. 甲 > 乙 > 丙 B. 乙 > 甲 > 丙
- C. 丙 > 乙 > 甲 D. 丙 > 甲 > 乙



14. 图中曹河的流向是

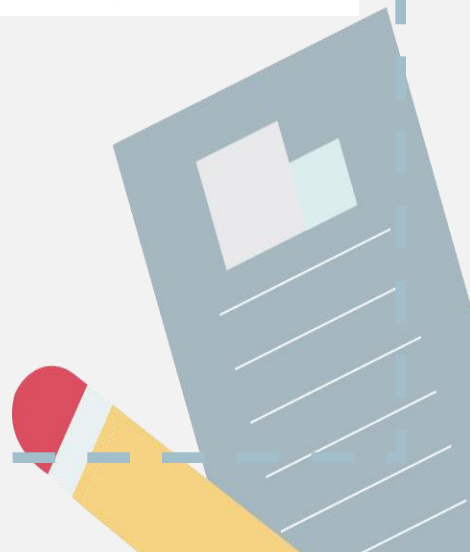
()

A. 由西南流向东北

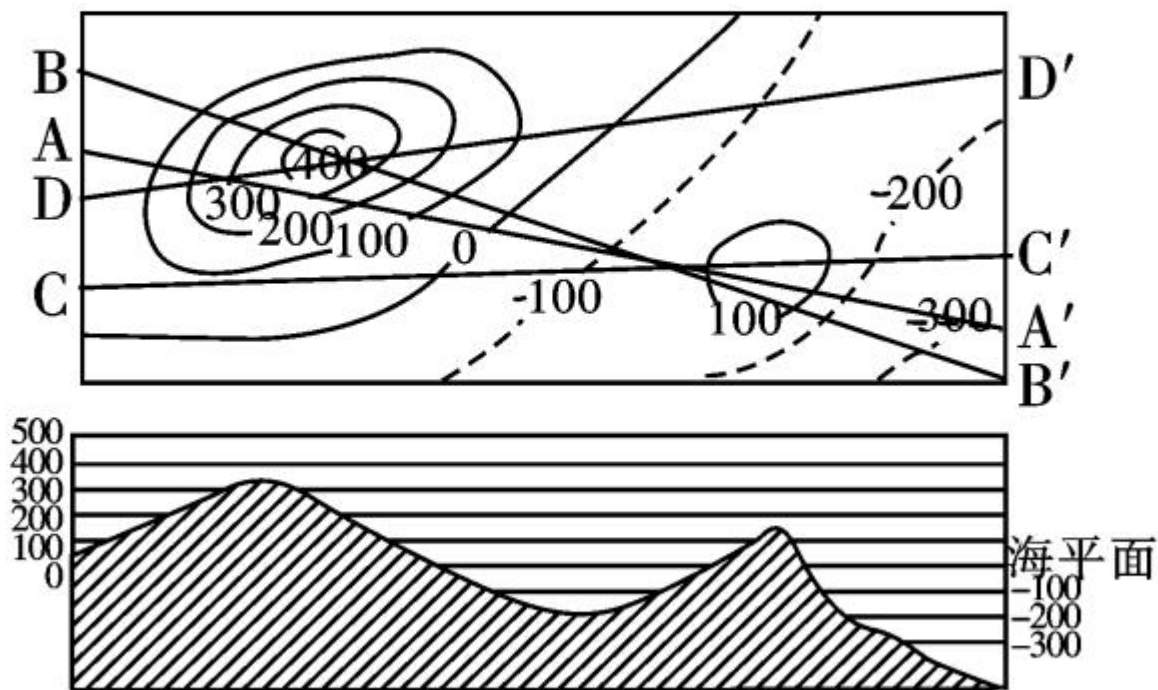
B. 由东南流向西北

C. 由西北流向东南

D. 由东北流向西南



15. 下面的地形剖面图是根据图中 AA'、BB'、CC'、DD' 四条剖面线中哪一条绘出的 ()



A. AA'

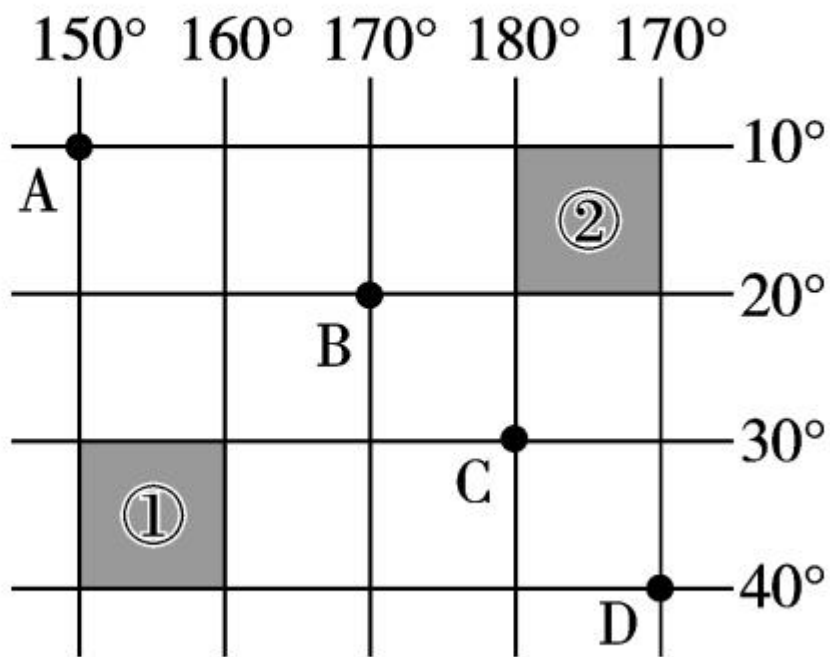
B. BB'

C. CC'

DD'

二、综合题(20分)

16. 读“经纬网图”，完成下列问题。(10分)



(1) 写出图中 A、D 两点的经纬度。(2分)

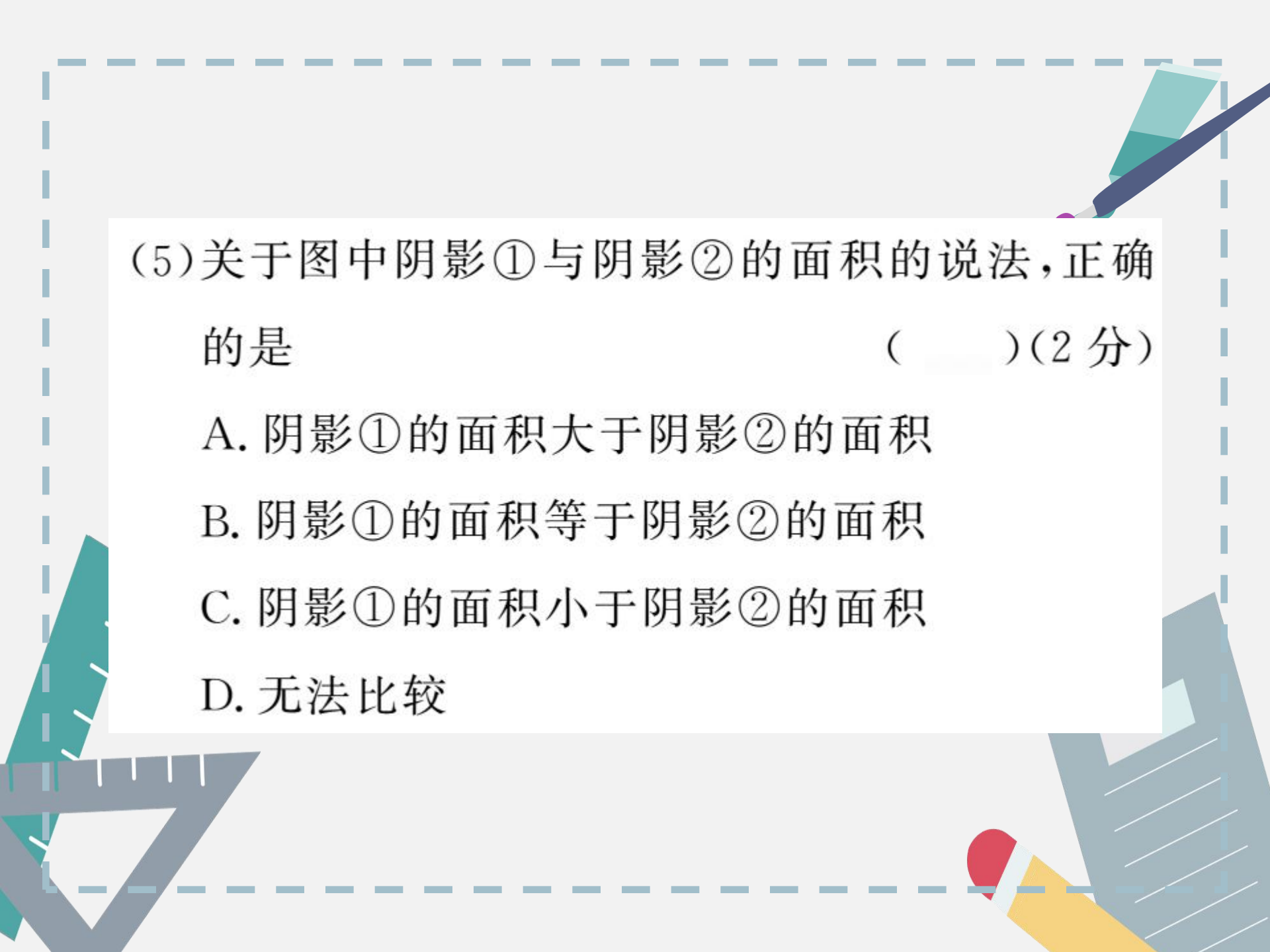
A _____, D _____。

(2) A、B、C、D 四点中,位于东半球的有 _____,从南北半球来看,位于南半球的有 _____。

(2 分)

(3) 从高、中、低纬度看,B 点位于 _____ 纬度地区, D 点位于 _____ 纬度地区。(2 分)

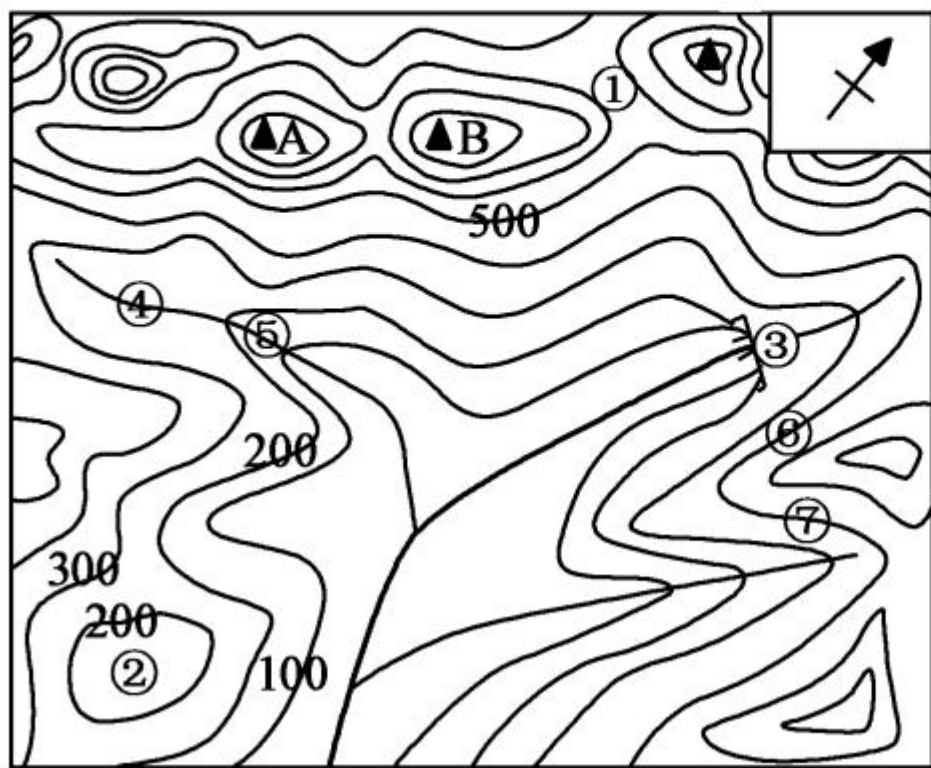
(4) 一天当中,A、B 两点中最先看到日出的是 _____ 点。(2 分)



(5)关于图中阴影①与阴影②的面积的说法,正确的是 () (2分)

- A. 阴影①的面积大于阴影②的面积
- B. 阴影①的面积等于阴影②的面积
- C. 阴影①的面积小于阴影②的面积
- D. 无法比较

17. 读“某地区等高线地形图”(单位:米),完成下列问
题。(10分)



图例

—100— 等高线

河流

▲ 山峰

(1) ①处所在的山体部位名称是_____。(1分)

(2) 图中 A 山峰位于 B 山峰的_____方向。(1分)

(3) ②处的海拔可能是 () (2分)

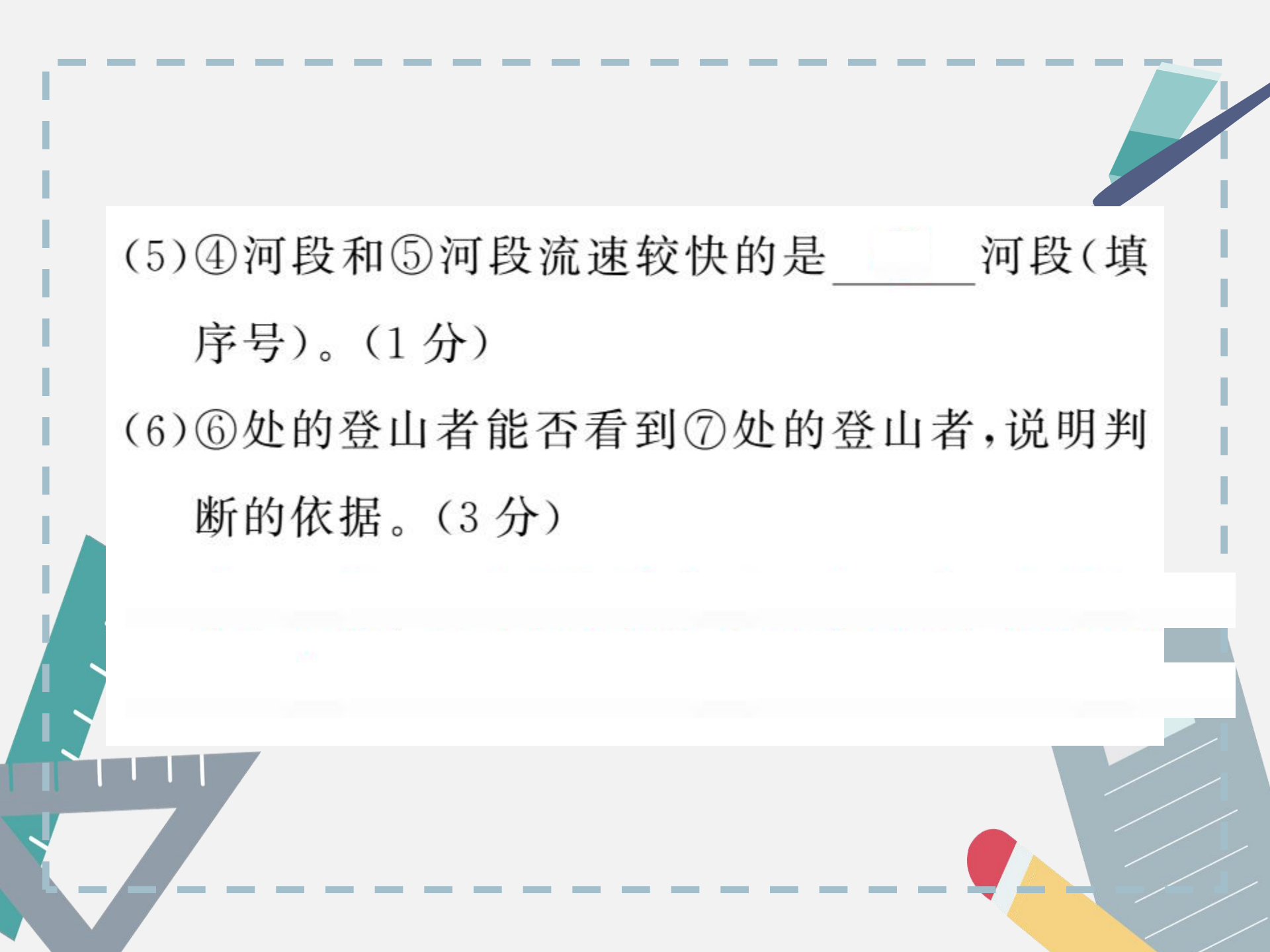
A. 360 米

B. 50 米

C. 140 米

D. 260 米

(4) ③处会形成瀑布,说明理由。(2分)



(5) ④河段和⑤河段流速较快的是 _____ 河段(填序号)。(1分)

(6) ⑥处的登山者能否看到⑦处的登山者,说明判断的依据。(3分)