

第7单元 认识钟表

认识钟表

学习目标

- 1.认识钟面,能正确区分时针和分针。
- 2.认识整时,会读钟面上的整时。
- 3.会用两种方法表示钟面上的时间。

复习导入

闹钟

猜——猜

小小马儿跑不停，
日日夜夜不休息，
嘀哒嘀哒响不停，
叫我上学早早起。

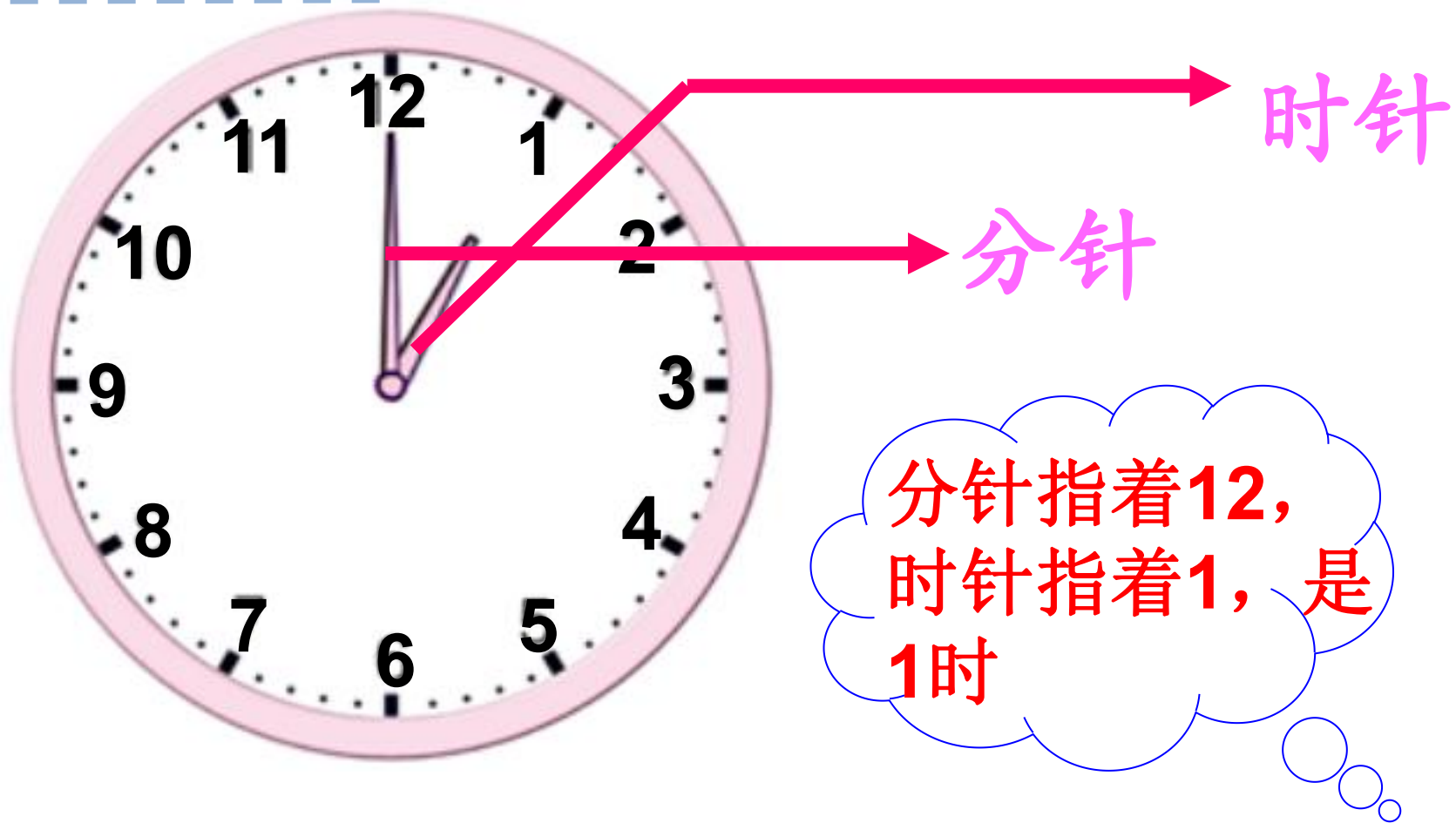
情景导入

小朋友房间的墙上挂着一面钟,床头柜上有一个电子表。

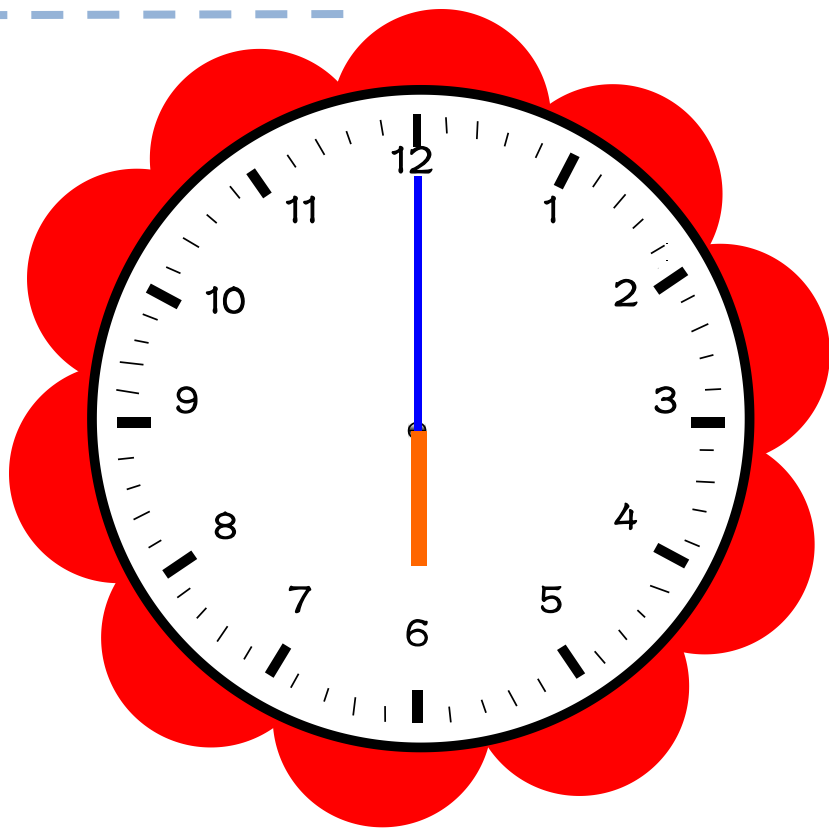


观察图中钟面上有什么?
图中显示的时间是多少?

探索新知



探索新知

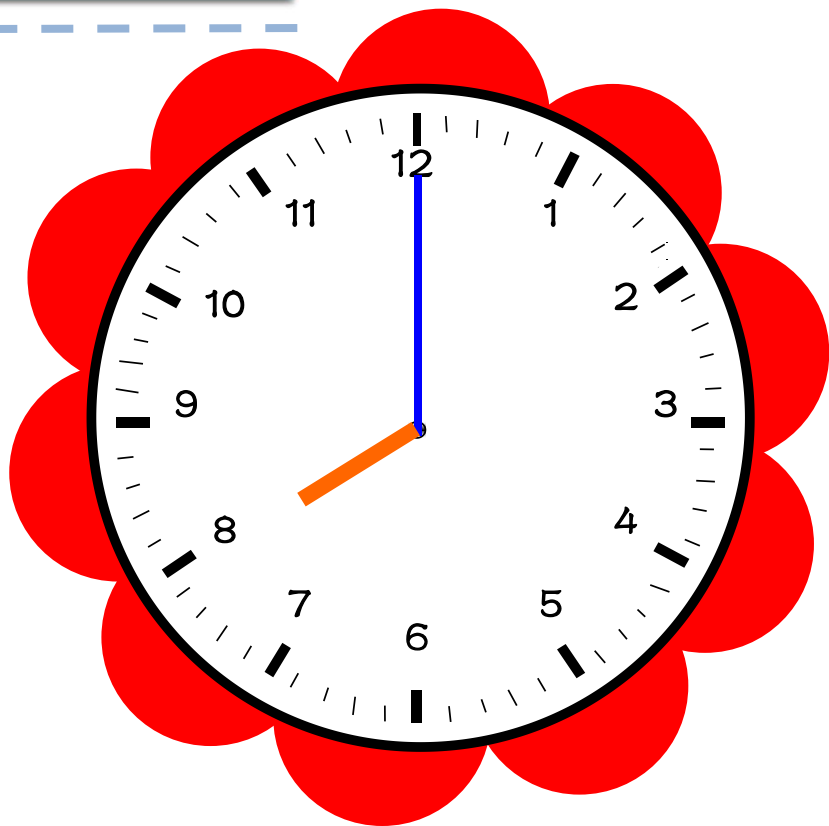


6:00

6时



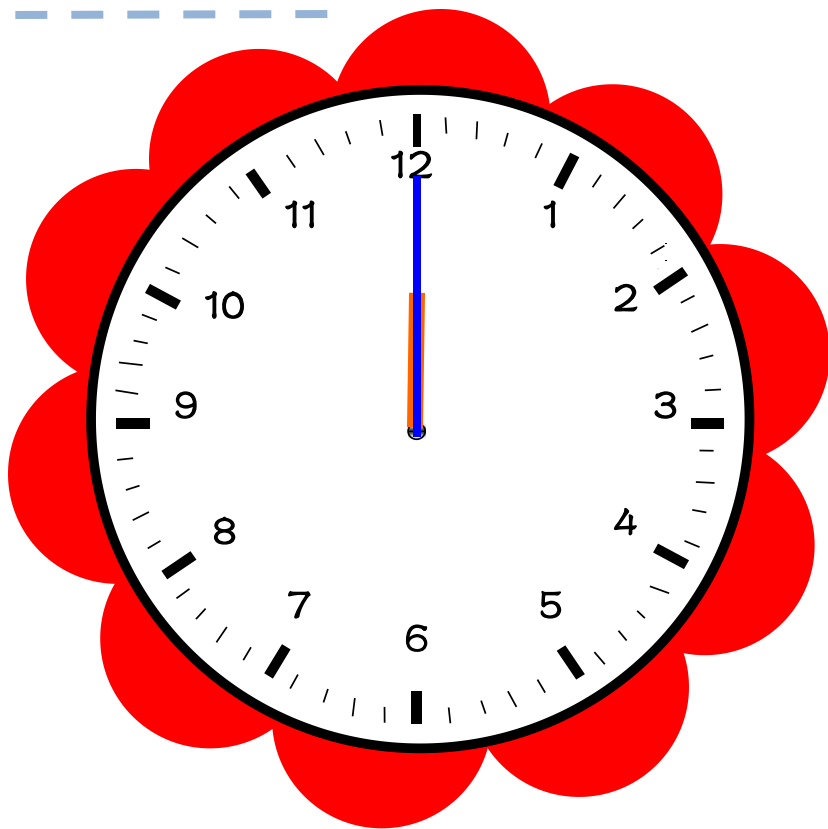
探索新知



8:00
8时



探索新知

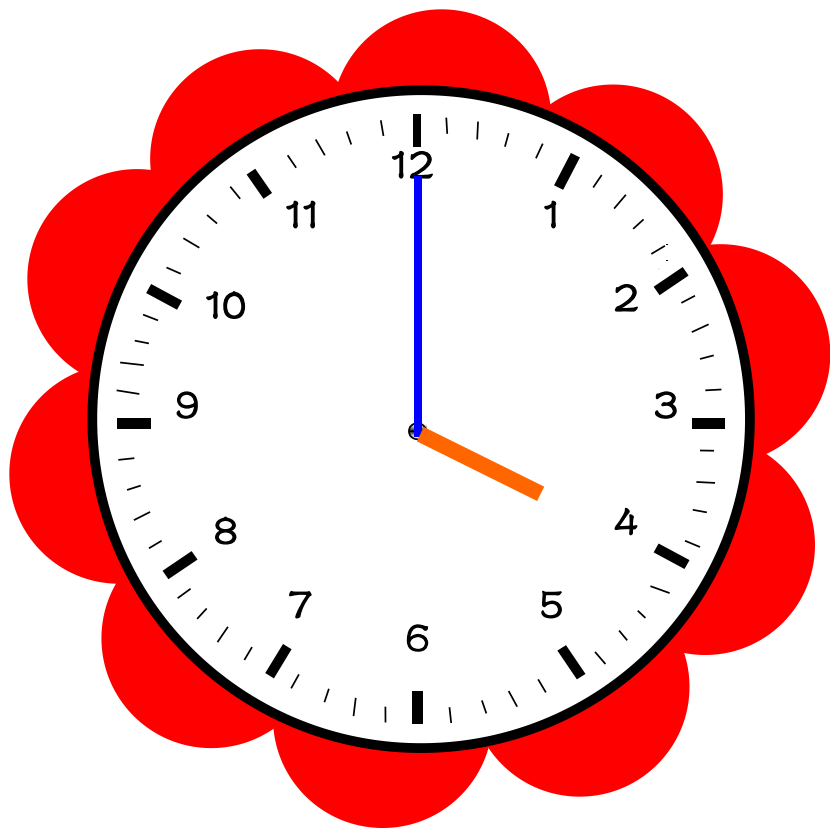


12:00

12时



探索新知

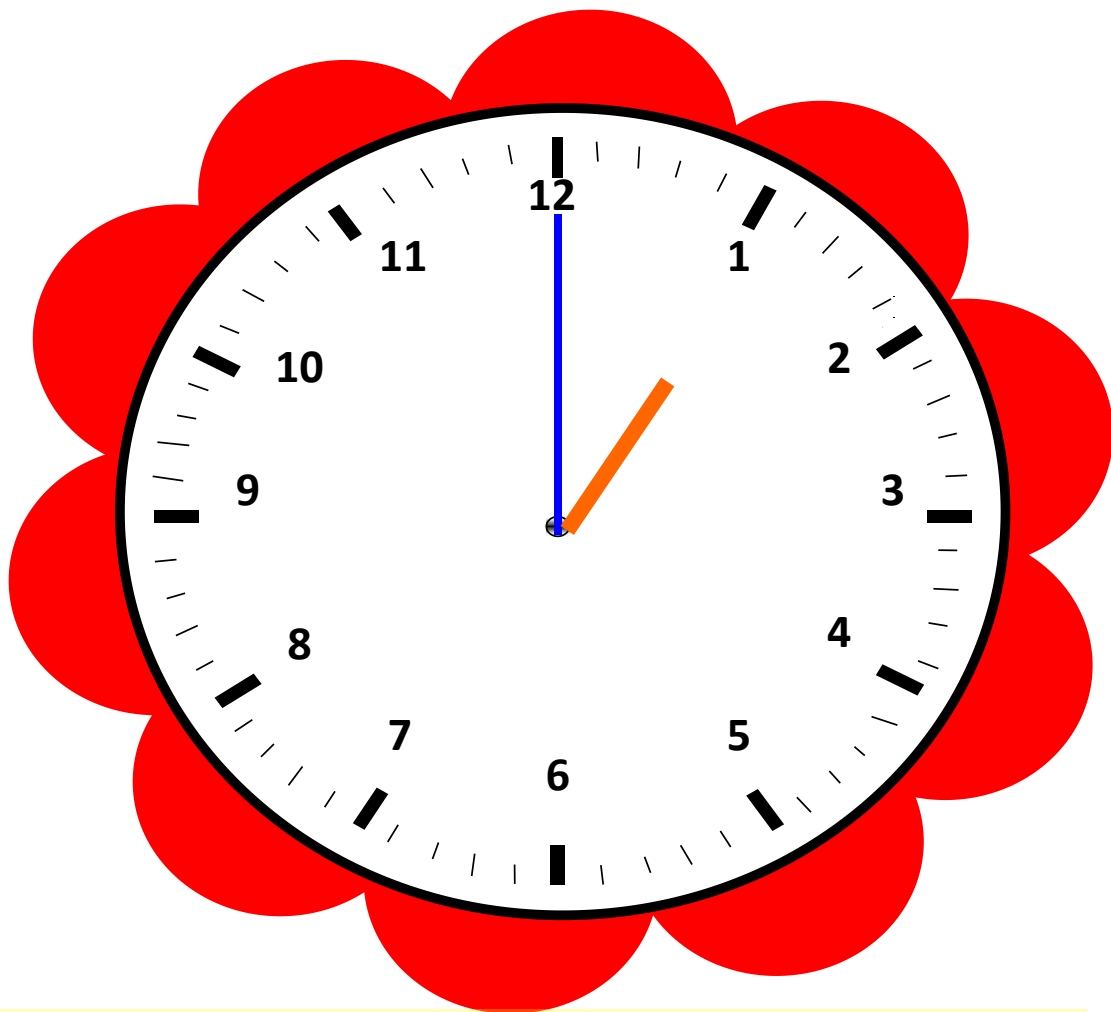


4:00
4时



探索新知

1:00
1时



分针指着12，时针指着几，就是几时。

典题精讲

1. 连线。



1 : 00

3 : 00

6 : 00

4 : 00

典题精讲

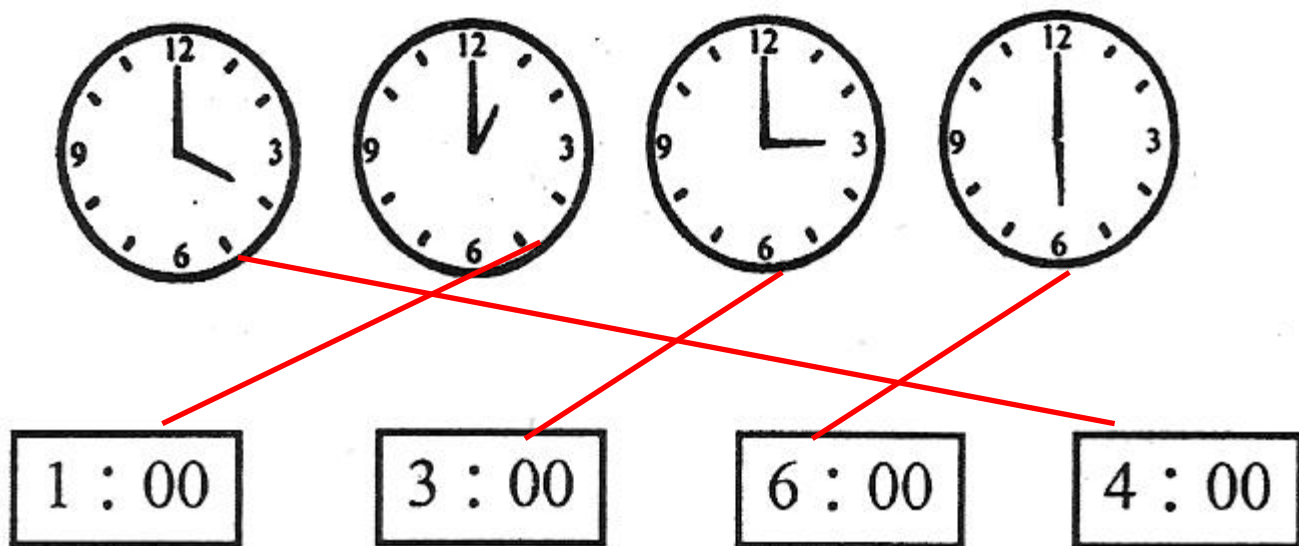
解题思路：

上面一行是钟表中整时的呈现方式，要弄清楚：分针指着12，时针指着几就是几时。

下面一行是电子表中整时的呈现方式，要弄清楚：两个“0”前是几就是几时。先读出上面一行钟表的时刻，再找出下面一行对应的时刻连线。

典题精讲

正确解答：



典题精讲

2. 1小时后是几时?



9时



1时



12时

典题精讲

解题思路：

写出1小时后是几时的关键是找到现在每个钟面上的时间。

第一个钟面上分针指向12,时针指向8,表示8时,那么1小时后是9时;

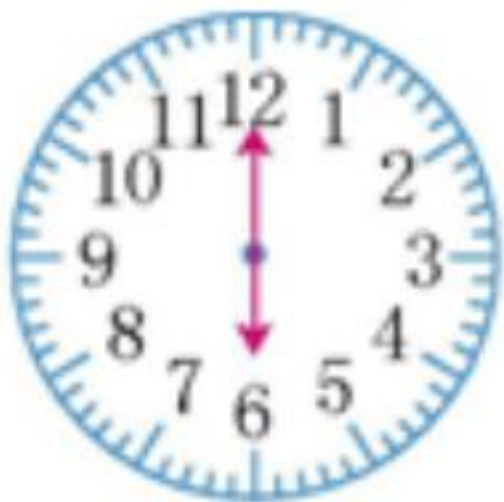
第二个钟面上分针指向12,时针指向12,表示12时,那么1小时后是1时;

第三个钟面上分针指向12,时针指向11,表示11时,那么1小时后是12时。

易错提醒

例

写出钟面上的时刻。



12:00

错误解答

6:00

正确解答

易错提醒

错解分析：

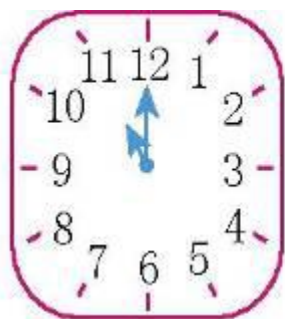
较短的针是时针，

较长的针是分针。

分针指着12，时针指着6就是6时。

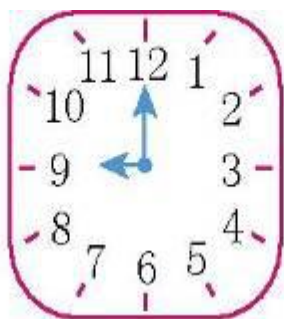
学以致用

1. 写出钟表面上的时刻。



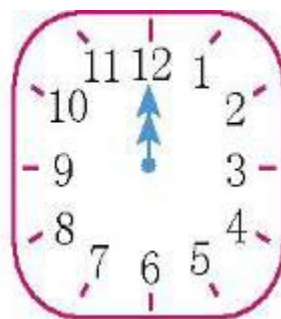
10 时

10:00



9 时

9:00

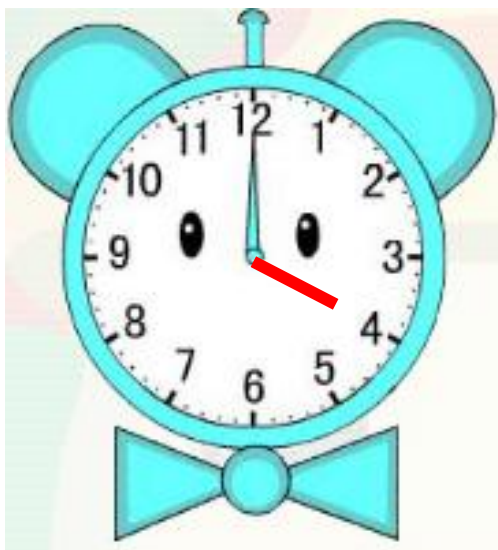


12 时

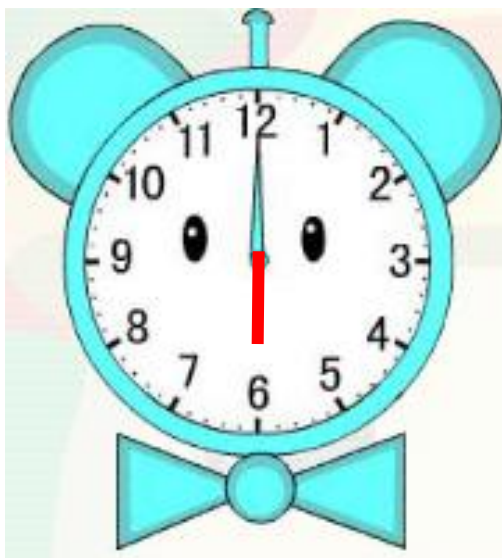
12:00

学以致用

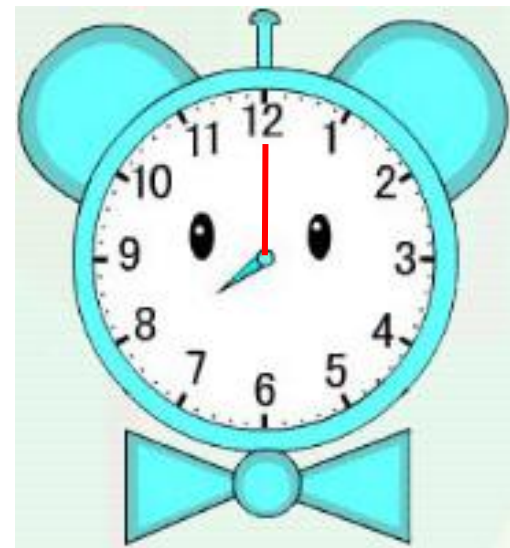
2. 画时针。



4时



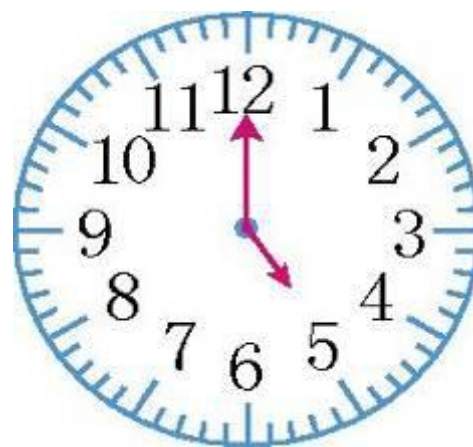
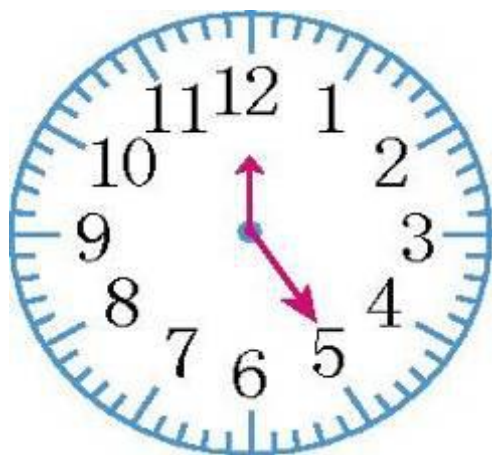
6时



8时

学以致用

3. 在5:00的下面画√。



学以致用

4、写出下面钟表面1小时后的时刻。



9:00

9时



7:00

7时



3:00

3时

课堂小结

你学会了哪些知识？



时刻有两种表示方法。

1. 钟面上有12个数,长针是分针,短针是时针。

2. 分针指向12时,时针指向几就是几时。

3. 电子表的显示屏上有个“:”,它两边的数字分别表示不同的意义,“:”的右边显示的是“00”时,左边是几就是几时。