

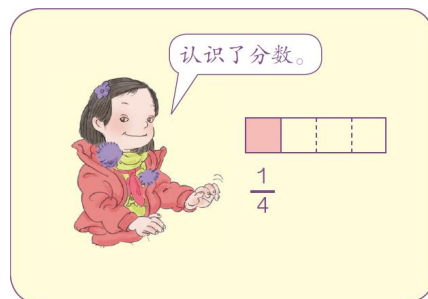
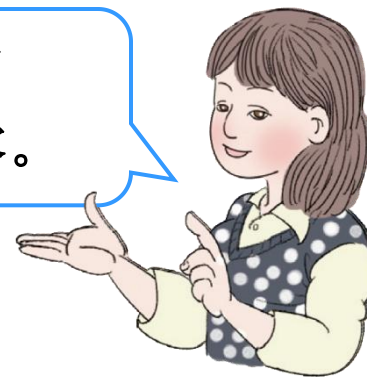
10 总复习

时、分、秒与测量

一、新课引入

说

今天这节课我们重点复习时、分、秒和测量的内容。



成长小档案



这学期学习有什么收获？



二、复习整理

(一) 时、分、秒

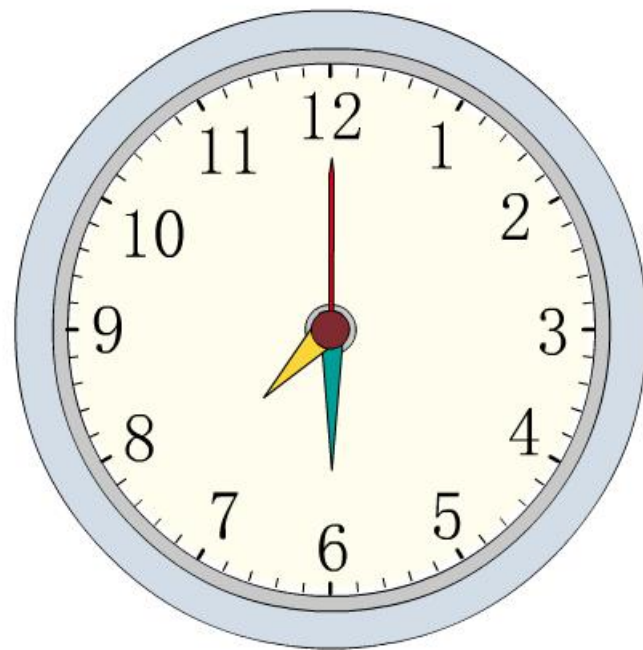


秒针走一圈，分针走几小格？



秒针走**一圈**，
分针走**1小格**。

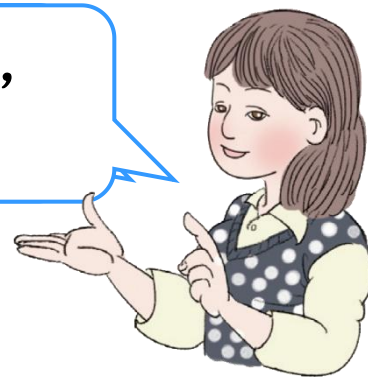
1分 = (60) 秒



二、复习整理

(一) 时、分、秒

用1分钟时间做口算，
试一试你能做几道。



60 秒 = 1分

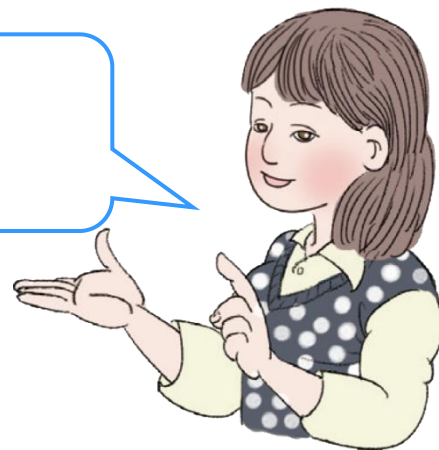
二、复习整理

(一) 时、分、秒



我们第2节课9:30下课，
现在是9时15分。

离下课还有多长时间？
说一说你是怎么想的。



离下课还有15分钟，我是用
“ $30 - 15 = 15$ ”算出来的。



二、复习整理

(一) 时、分、秒



现在是**9时15分**，离
下课还有**20分钟**。

这节课几时下课？说一说
你是怎么想的。



这节课**9时35分**下课，我是从
9时15分开始往后数**20分钟**。



二、复习整理

(二) 测量

还记得我们学过哪些测量单位吗？



有千米、米、分米、厘米、毫米、吨、千克……

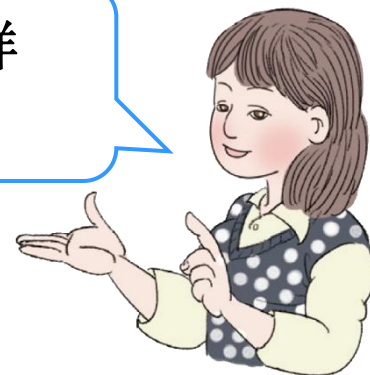


- (1) 北京到上海的高速铁路长**1318** (千米)。
- (2) 一桶色拉油重**5** (千克)。
- (3) 一个鸭蛋约重**60** (克)。
- (4) 一部手机大约厚**1** (厘米)。

二、复习整理

(二) 测量

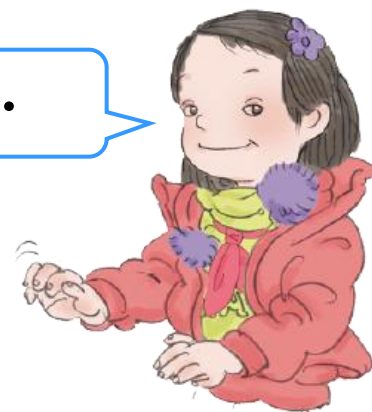
生活中有哪些地方用到吨或千米这样较大的计量单位？请你举例说一说。



一部电梯载质量1吨，大约乘坐13人。



还有……



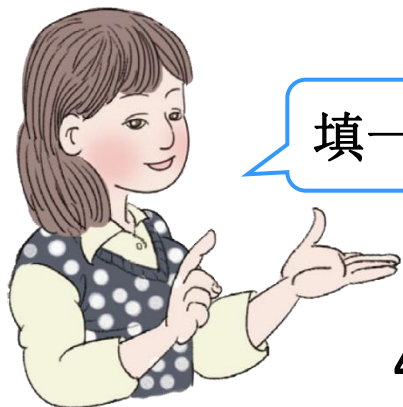
二、复习整理

(二) 测量



我知道这些计量单位之间的关系。

咱们互相说一说吧。



填一填。

$$4 \text{ 千米} = (4000) \text{ 米}$$

$$5 \text{ 厘米} = () 50 \text{ 毫米}$$

$$70 \text{ 厘米} = (7) \text{ 分米}$$

$$3 \text{ 分} = (180) \text{ 秒}$$

$$9000 \text{ 千克} = (9) \text{ 吨}$$

$$120 \text{ 分} = (2) \text{ 时}$$

三、综合练习



航线	里程 / 千米
北京——上海	1088
北京——成都	1542
北京——广州	1907
北京——台北	1729
北京——三亚	2541
北京——乌鲁木齐	2464

(1) 在 () 里填上合适的单位。



1小时飞行750 (千米)



载质量是50 (吨)



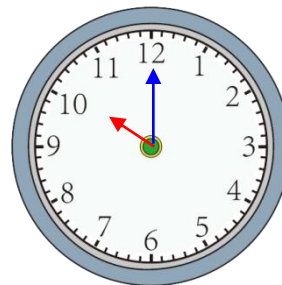
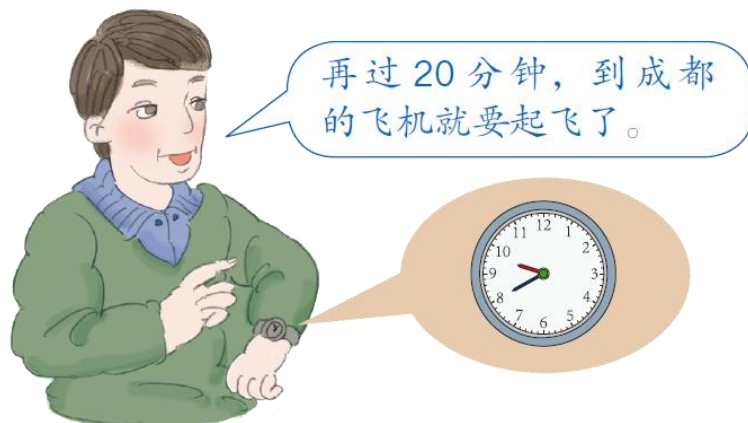
机身全长38 ()米

三、综合练习



航线	里程 / 千米
北京——上海	1088
北京——成都	1542
北京——广州	1907
北京——台北	1729
北京——三亚	2541
北京——乌鲁木齐	2464

(2) 在右图上画出飞机的起飞时间。



三、综合练习

计算万以内的加、减法
要注意什么？



航线	里程 / 千米
北京——上海	1088
北京——成都	1542
北京——广州	1907
北京——台北	1729
北京——三亚	2541
北京——乌鲁木齐	2464

(3) 一架飞机先从北京飞到广州，再飞行690千米到三亚，一共飞行了多少千米？比从北京直接飞到三亚多飞多少千米？

$$1907 + 690 = \boxed{2597} \text{ (千米)}$$

$$\boxed{2597} - 2541 = \boxed{56} \text{ (千米)}$$

你能提出一个用加法或减法计算的问题并解答吗？

四、布置作业

作业：第**111**页练习二十四，第**3**题、第**4**题。