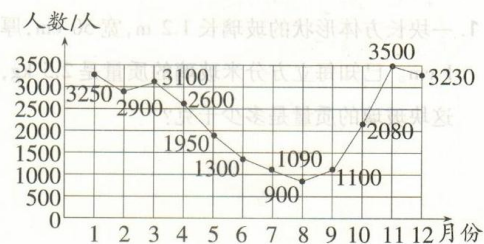


第3课时 统计与概率

(时间:40分钟 满分:100分)

一、认真填一填。(每空3分,共33分)

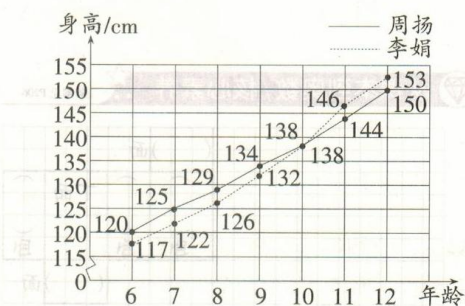
- 要反映石家庄市2019年1至6月份平均气温的变化,你会选用()统计图。
- 下面是2018年在某社区医院就诊的感冒人数统计图。



(1)这是一个()统计图,从图中能清楚地看出,从()月到()月感冒人数增长得最快。

(2)感冒人数主要集中在第()季度和第()季度。

- 下面是周扬和李娟6~12岁平均身高统计图。



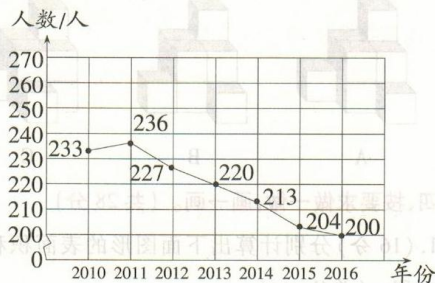
(1)由统计图可知,9岁时,周扬比李娟高()cm;()岁时,周扬和李娟一样高;()岁时,周扬比李娟矮3 cm。

(2)从()岁到()岁,李娟增长得最快。

二、读统计图,回答问题。(共67分)

- 希望小学2010—2016年一年级的招生情况

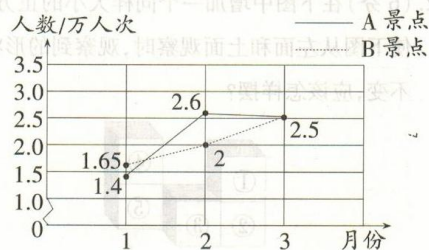
统计图



(1)(6分)平均每年新招生多少人?

(2)(8分)这几年的招生情况呈现怎样的趋势?你认为这可能是什么原因造成的?

- 下面是我国某地区两个旅游景点第一季度旅游人数情况统计图。



(1)(6分)两个景点分别在哪个月的旅游人数最多?

(2)(7分)哪一个月两个景点的旅游人数相差最多?相差多少?

(3)(8分)预计一下,两个景点在4月份旅游人数将会出现什么情况?

3.李叔叔经营了两个规模相当的商店,一个经营农副产品,另一个经营五金电器,下面是两个商店2012—2016年五年间的盈利情况(单位:万元)。

年份	2012	2013	2014	2015	2016
农副产品店	1.5	2.6	3.2	3.8	5.4
五金电器店	8	8.2	7	6.3	5

(1)(10分)请按表中的数据完成下面的统计图。

两个商店2012—2016年间的盈利情况



(2)(10分)这两个商店这5年的年均盈利各是多少?

(3)(12分)李叔叔计划关闭一个店,转做其他生意,你认为应该关闭哪个店?为什么?

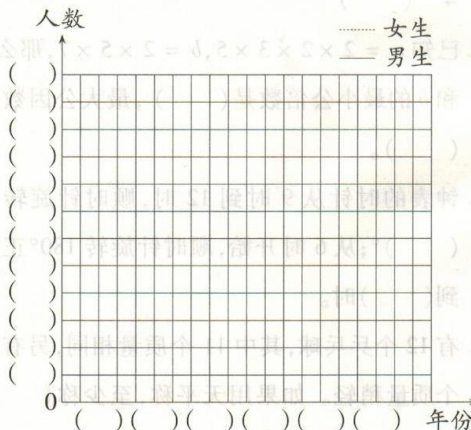
从课本到奥数 / 核心素养 答案见 P207

下面是某小学2013—2018年入学的男生女生每年患近视的情况统计表。

年份	2013	2014	2015	2016	2017	2018
男生/人	10	16	19	20	35	45
女生/人	5	24	35	25	40	60

根据表中的数据,画出复试折线统计图。

某小学2013—2018年入学的男生、女生每年患近视的情况统计图



该小学入学的男生、女生患近视的变化趋势是怎样的?预计2019年男生、女生患近视的情况会怎样?