

第二节 人的生殖



要点识记

1. 男性的主要生殖器官是_____，其功能是_____。
_____。贮存精子的器官是_____。
2. 女性的主要生殖器官是_____，其功能是_____。
_____。输送卵细胞的结构是_____，胚胎发育的场所是_____。
3. 精子与卵细胞在_____内结合形成_____的过程叫做受精。

4. 胚胎发育的过程：受精卵 $\xrightarrow[\text{细胞分裂}]{\text{输卵管}}$ _____ $\xrightarrow[\text{细胞分裂分化}]{\text{子宫内膜}}$ _____ $\xrightarrow{\text{子宫}}$ 继续发育
_____ $\xrightarrow{\text{分娩}}$ 新生儿

5. 胎儿生活在子宫内半透明的液体——_____中,通过_____从母体获得所需要的_____;胎儿产生的二氧化碳等废物,通过_____经母体排出。



基础训练

知识点 1 生殖系统的结构和功能

6. 女性生殖系统中,产生卵细胞并分泌雌性激素的结构是 ()
- A. 子宫 B. 阴道 C. 卵巢 D. 输卵管
7. (2017年怀化市)人体内分泌雄性激素、产生精子的器官是 ()
- A. 卵巢 B. 睾丸 C. 子宫 D. 前列腺

8. 把精子输送到体外的管道是 ()

- A. 输精管 B. 精囊腺 C. 输精管和附睾 D. 附睾

9. 下列关于男性的生殖器官中,主要性器官是 ()

- A. 精囊腺 B. 输精管 C. 睾丸 D. 附睾

知识点 2 生殖过程

10. 下列属于生殖细胞的是 ()

- ①精子 ②卵细胞 ③受精卵 ④卵巢 ⑤睾丸

- A. ①②③④ B. ①②③ C. ①② D. ②④

11. (2017年宿迁市)胚胎和胎儿发育的主要场所是 ()

- A. 子宫 B. 卵巢 C. 输卵管 D. 阴道

12. 如图中表示胎儿与母体进行物质交换的结构是

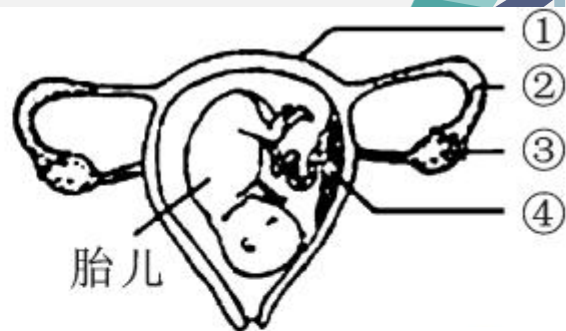
()

A. ①

B. ②

C. ③

D. ④



13. 下列哪项是胎儿从母体获得营养物质和氧的正确途径

()

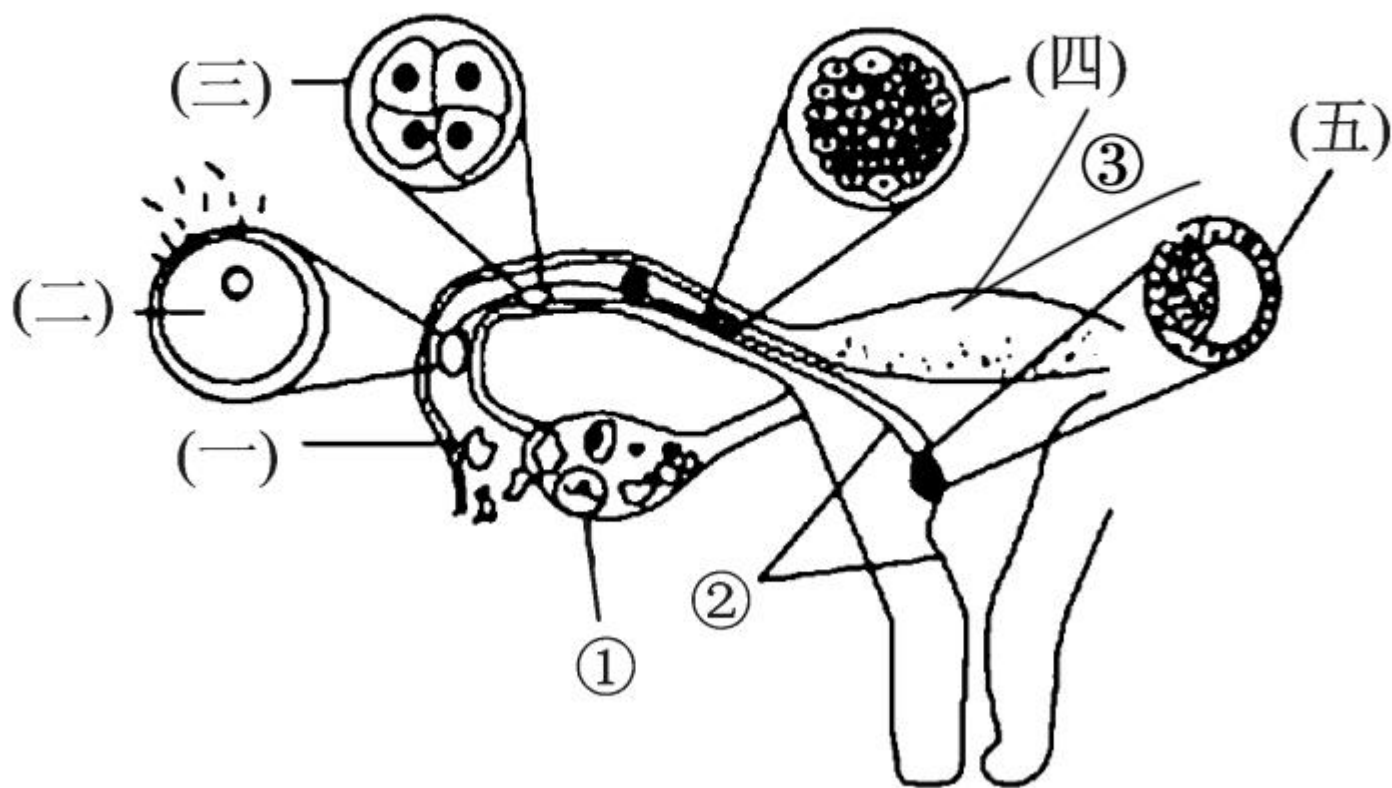
A. 母体→胎盘→脐带→胎儿

B. 母体←胎盘←脐带←胎儿

C. 母体←脐带←胎盘←胎儿

D. 母体→脐带→胎盘→胎儿

14. 下图所示为女性生殖系统及排卵、受精和开始怀孕的过程示意图,请据图回答问题。



(1)图中(一)表示卵细胞成熟后,由[]
排出,并进入输卵管。

(2)图中(二)表示 和精子在
结合,完成受精过程,形成 。

(3)受精卵不断进行细胞分裂,图[]表示胚
泡形成。

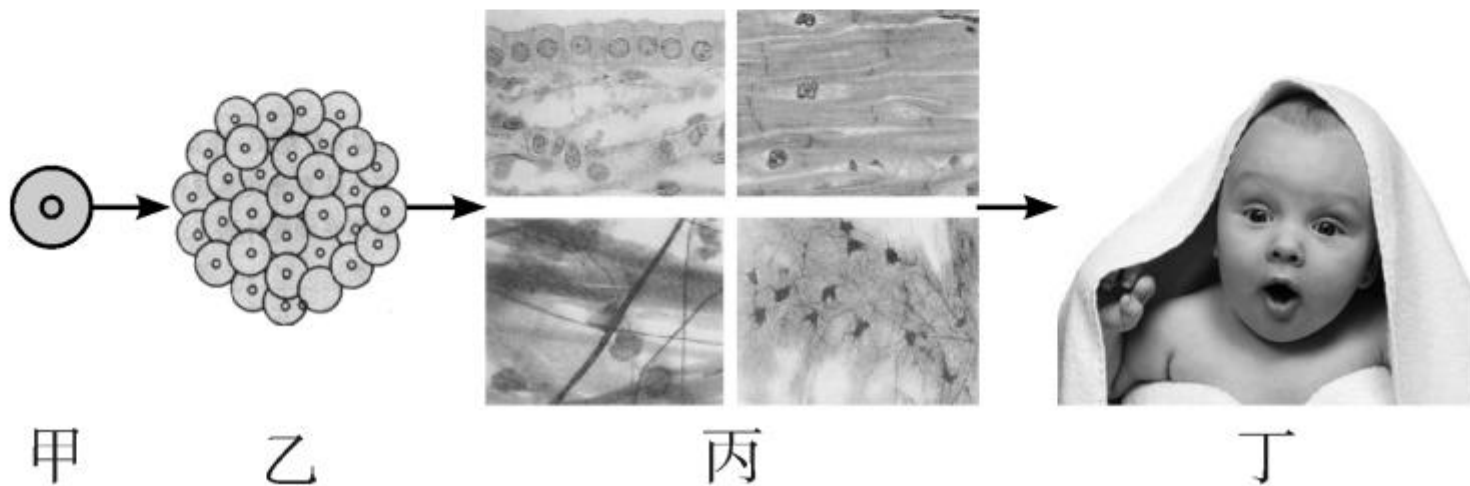
(4)胚泡缓慢移到[]
[]中,最终植入
[] ,这就是怀孕。

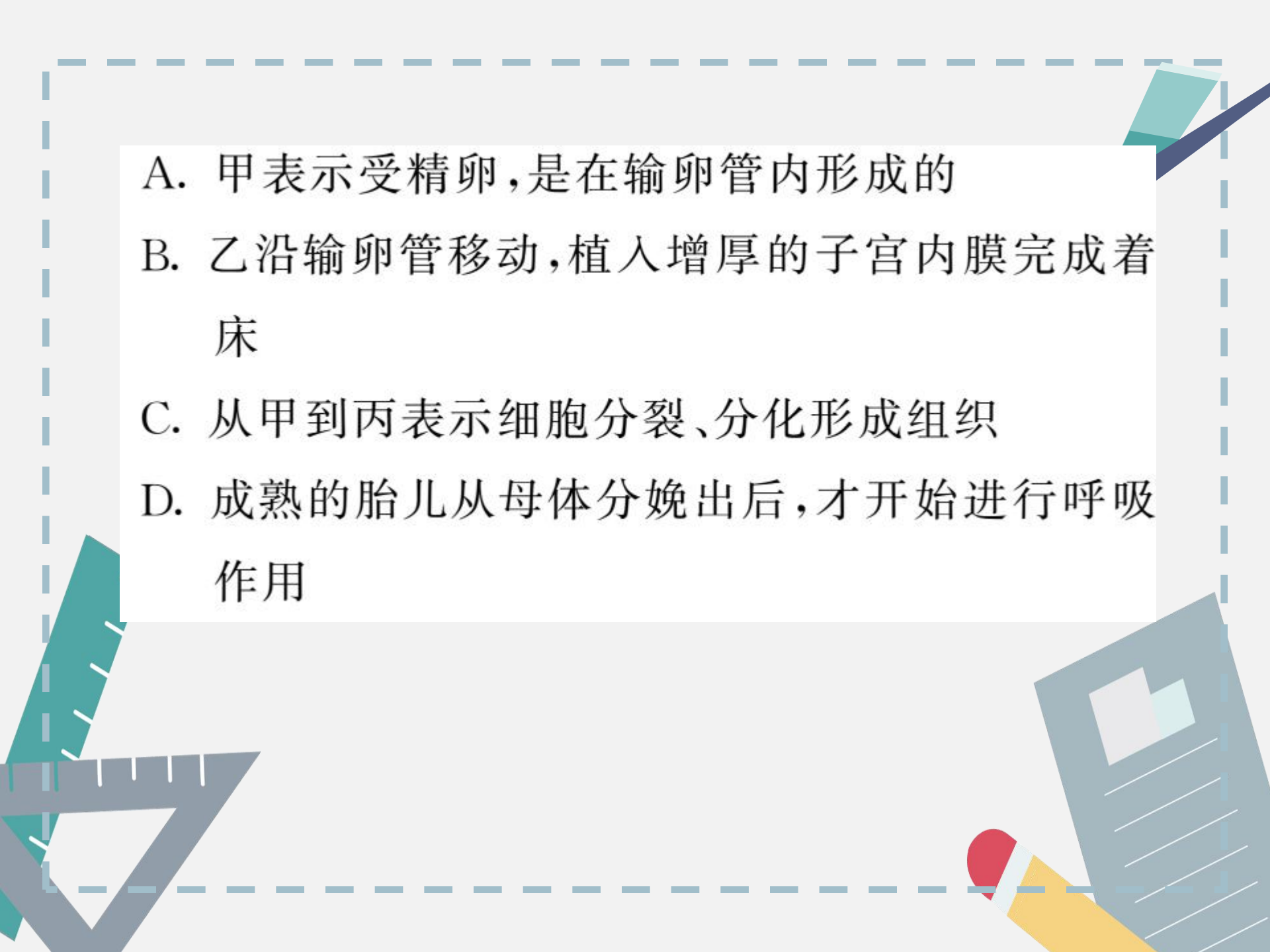


巩固提升

15. 从一个小小的细胞到呱呱坠地的婴儿，生命给了我们太多的惊奇和感动。下列叙述不正确的是

()



- 
- A. 甲表示受精卵,是在输卵管内形成的
 - B. 乙沿输卵管移动,植入增厚的子宫内膜完成着床
 - C. 从甲到丙表示细胞分裂、分化形成组织
 - D. 成熟的胎儿从母体分娩出后,才开始进行呼吸作用

16. (2017 年桐城市) 同学们讨论人类生殖的话题。下列有关说法中错误的是 ()

- A. 子宫是女性生殖系统的主要器官
- B. 精子在输卵管内与卵细胞结合
- C. 一个卵细胞只能与一个精子结合
- D. 一个受精卵可以发育成双胞胎

17. 下列是描述人从受精卵形成到胎儿成熟产出所经历的过程。按先后排列正确的是 ()

① 胚泡植入子宫内膜 ② 细胞分裂和分化形成胚胎
③ 在输卵管处形成受精卵 ④ 初具人形, 形成胎儿
⑤ 胎儿发育成熟、分娩 ⑥ 受精卵分裂、形成胚泡

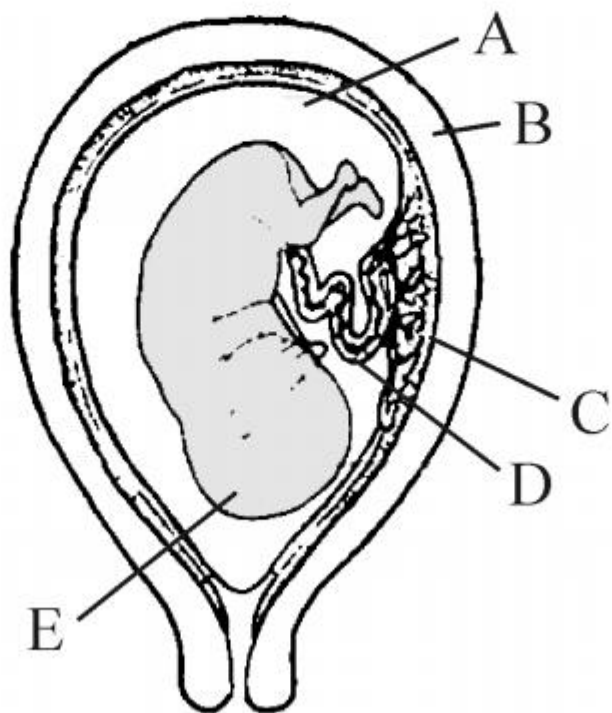
A. ①③②⑤④⑥

B. ③①②⑤④⑥

C. ③⑥①②④⑤

D. ②①③⑥④⑤

18. 从一个细胞到青春洋溢的初中生，生命给了我们太多的惊奇。请据图回答下列问题。

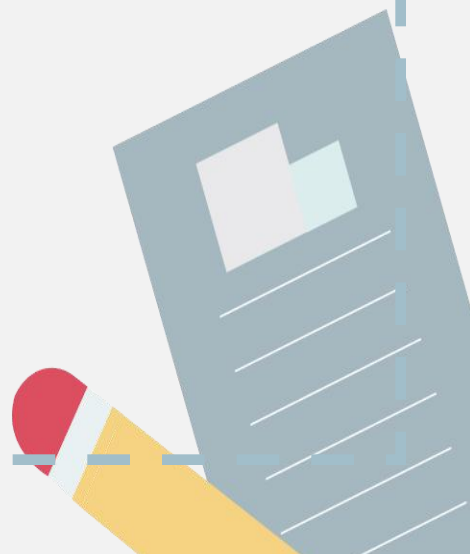


(1) 填出图中字母代表的结构名称:[A] _____, [B] _____, [C] _____, [D] _____, [E] _____。

(2) 我的生命开始于一个由 _____ 和卵细胞组成的受精卵。

(3) 胎儿在母体内是生活在 _____ (填字母) 环境中, 此环境给胎儿提供了适宜的 _____, 并且避免胎儿受到碰撞。

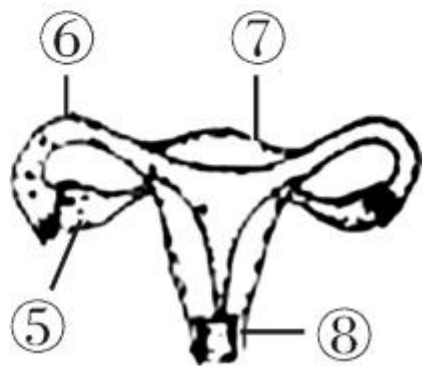
(4) 胎儿从母体的 _____ 产出, 此过程叫做 _____
_____。一般来说, 从形成受精卵到胎儿发育成熟, 大约经过了 _____ 周。





能力拓展

19. 如图为男、女生殖器图,根据图中编号及所指部位回答问题(括号中填编号):



(1)男性的主要生殖器官是_____。

(2)男性长出胡子与图中[]_____有密切关系,其原因是此器官能产生_____。

(3)[]_____产生的精子和[]
_____产生的卵细胞,在[]
_____内结合形成受精卵。











































