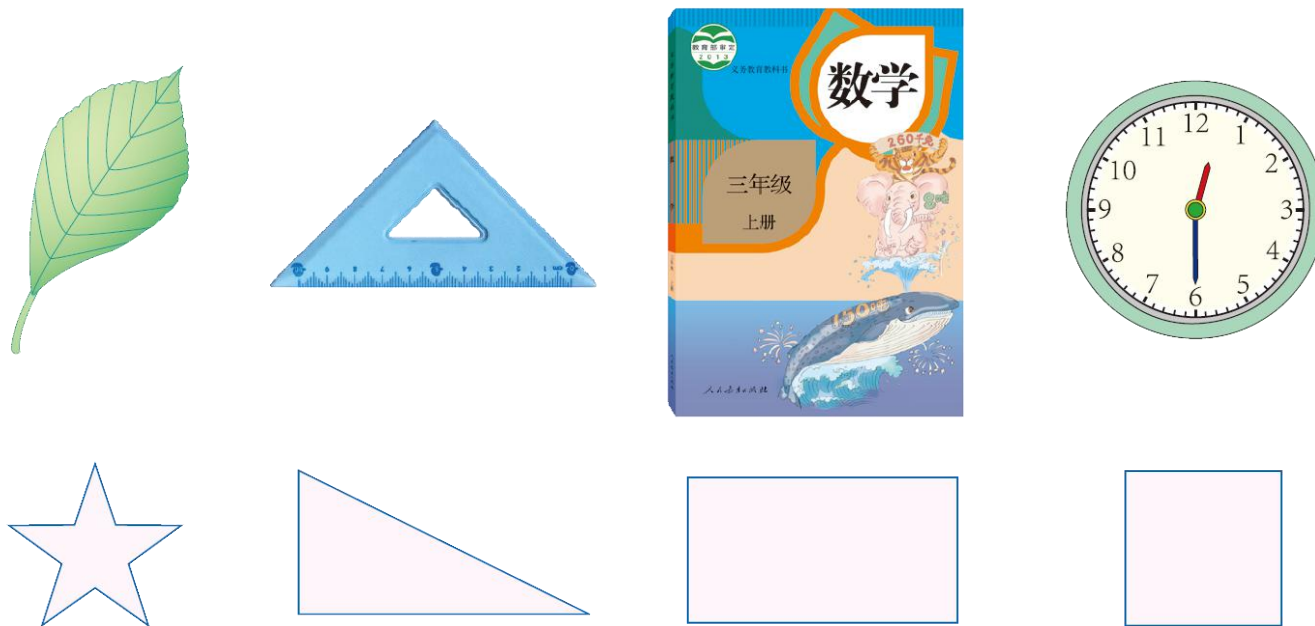




# 长方形和正方形

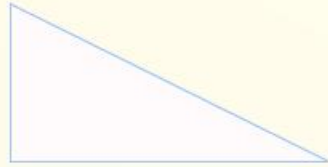
## 周长 例3

# 一、观察图形，理解周长含义



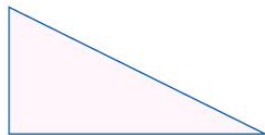
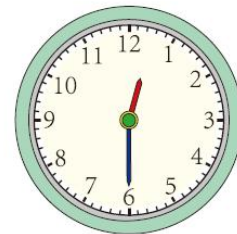
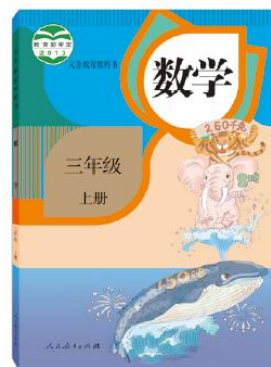
封闭图形一周的长度，是它的周长。

- 问题：1. 你认识这些物品或图形吗？  
2. 你了解周长是什么意思吗？



## 二、多种方法，测量周长

### (一) 测量周长



有办法知道上面这些图形的周长吗？

- 活动要求：
1. 以小组为单位。
  2. 合理利用工具。

## 二、多种方法，测量周长

### (二) 方法回顾，提升思想



问题：在活动中我们用到了哪些工具可以得到周长？

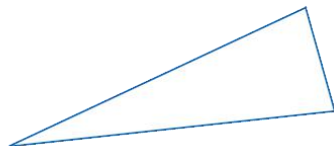
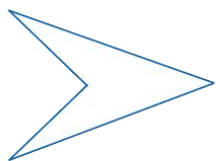
软尺

化曲为直

直尺、三角尺

### 三、巩固练习

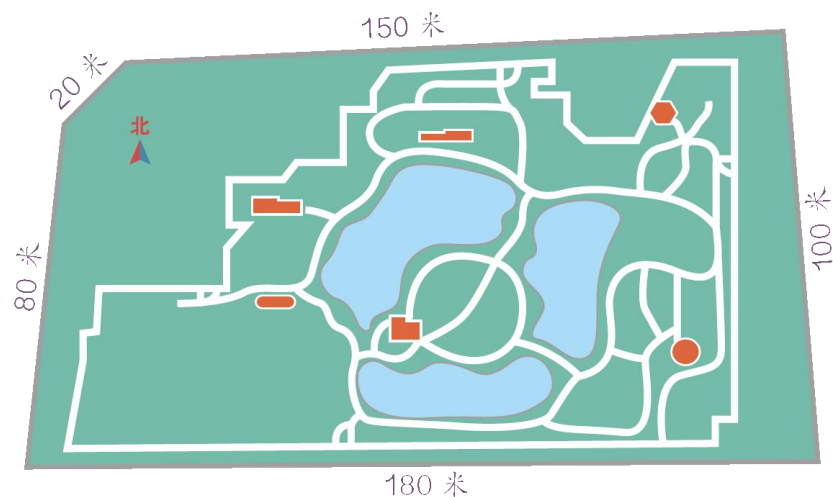
(一) 先量一量，再算出下面图形的周长各是多少



问题：每个图形的边长各是多少？周长又是多少？

### 三、巩固练习

(二) 下面是一个公园的示意图。王奶奶绕着公园走一圈是多少米？

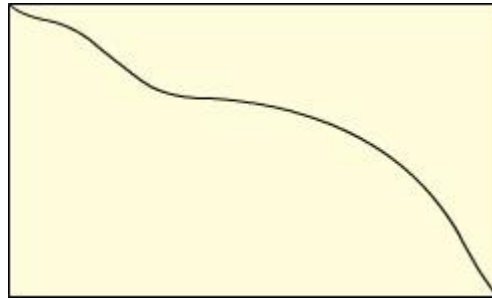


$$150 + 20 + 80 + 180 + 100 = 530 \text{ (米)}$$

- 问题：1. “绕着公园走一圈”是什么意思？你能指一指吗？  
2. 你会列式计算吗？

## 三、巩固练习

(三) 下图的长方形分成两个部分，哪个部分的周长长？



- 问题：
1. 你能找到被分成的两个部分的周长吗？
  2. “哪个部分的周长长” 你是怎么想的？



## 四、布置作业

作业：第84页练习十八，第1题、第3题、  
第4题。