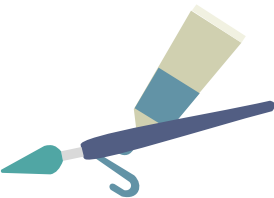




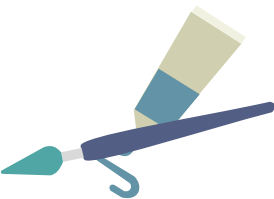
课文（三） 8. 古诗二首

登鹳雀楼（第一课时）



作者简介

王之涣（688年—742年），是盛唐时期的著名诗人，字季凌，汉族，绛州（今山西新绛县）人。豪放不羁，常击剑悲歌，其诗多被当时乐工制曲歌唱，他善于描写边塞风光著称。其代表作有《登鹳雀楼》、《凉州词》等。



lóu
楼



guàn què

鹤 雀



字词梳理

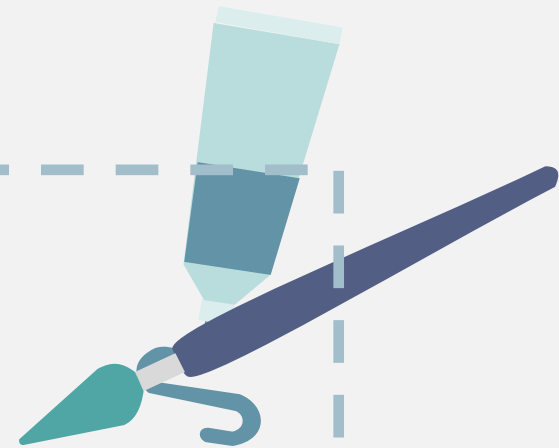
zhuī
隹

guàn què
鶴 雀



què

雀

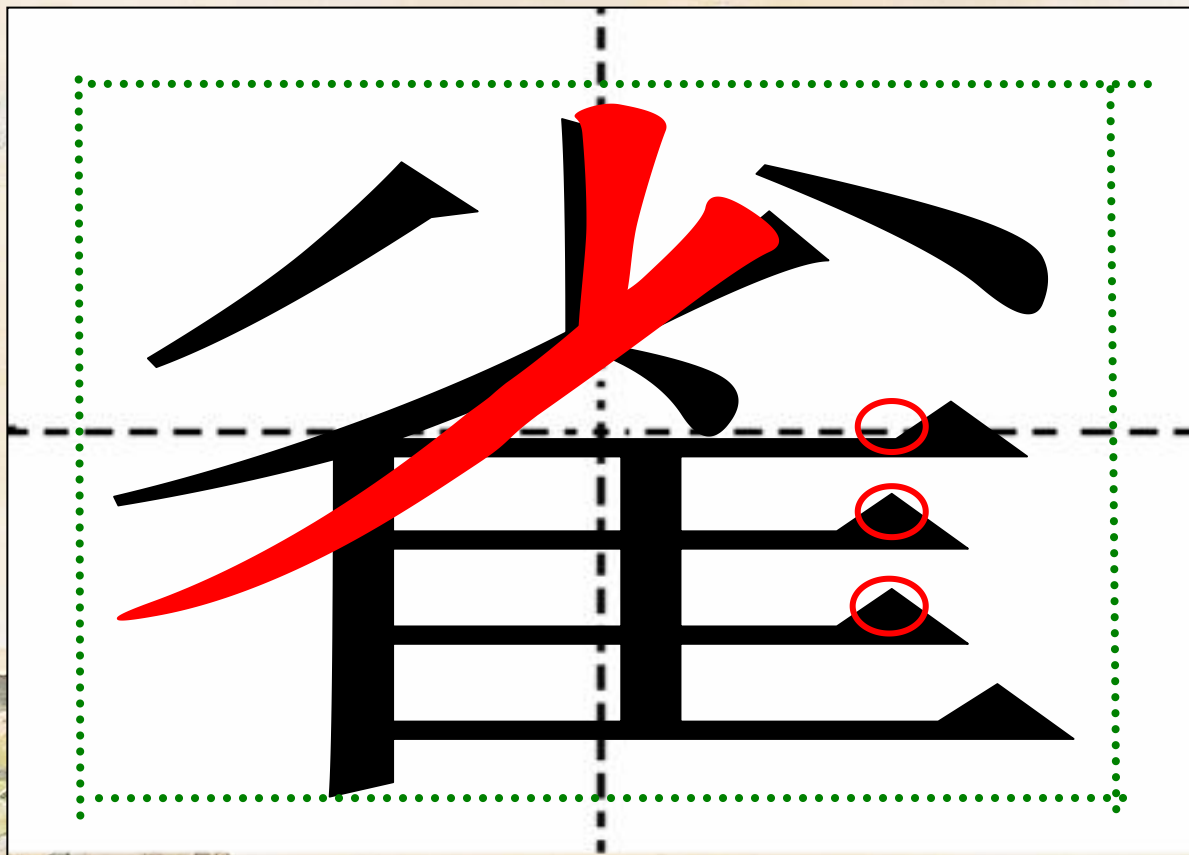


一看大结构

二看关键笔画



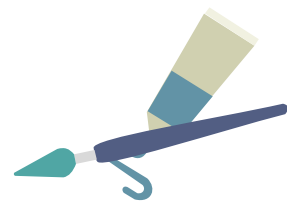
字词梳理



评价：

一看字的大小

二看位置摆布



整体感知

dēng guān què lóu
登 鹳 雀 楼

[唐] 王之涣

bái	rì	yī	shān	jìn	
白	日	依	山	尽	,
Huáng	hé	rù	hǎi	liú	。
黄	河	入	海	流	
yù	qióng	qiān	lǐ	mù	,
欲	穷	千	里	目	
gèng	shàng	yì	céng	lóu	。
更	上	一	层	楼	



登鹳雀楼

唐·王之涣

白日 / 依山尽，

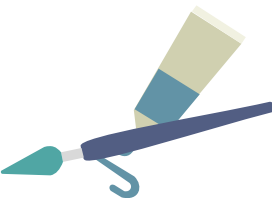
黄河 / 入海流。

欲穷 / 千里目，

更上 / 一层楼。



白日依山尽，
挨着 完



整体感知

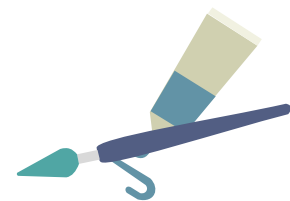
黄河入海流。



欲穷千里目，

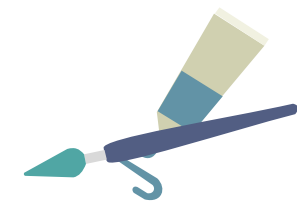
想要

很远很远的地方

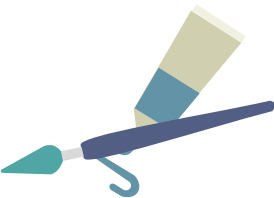
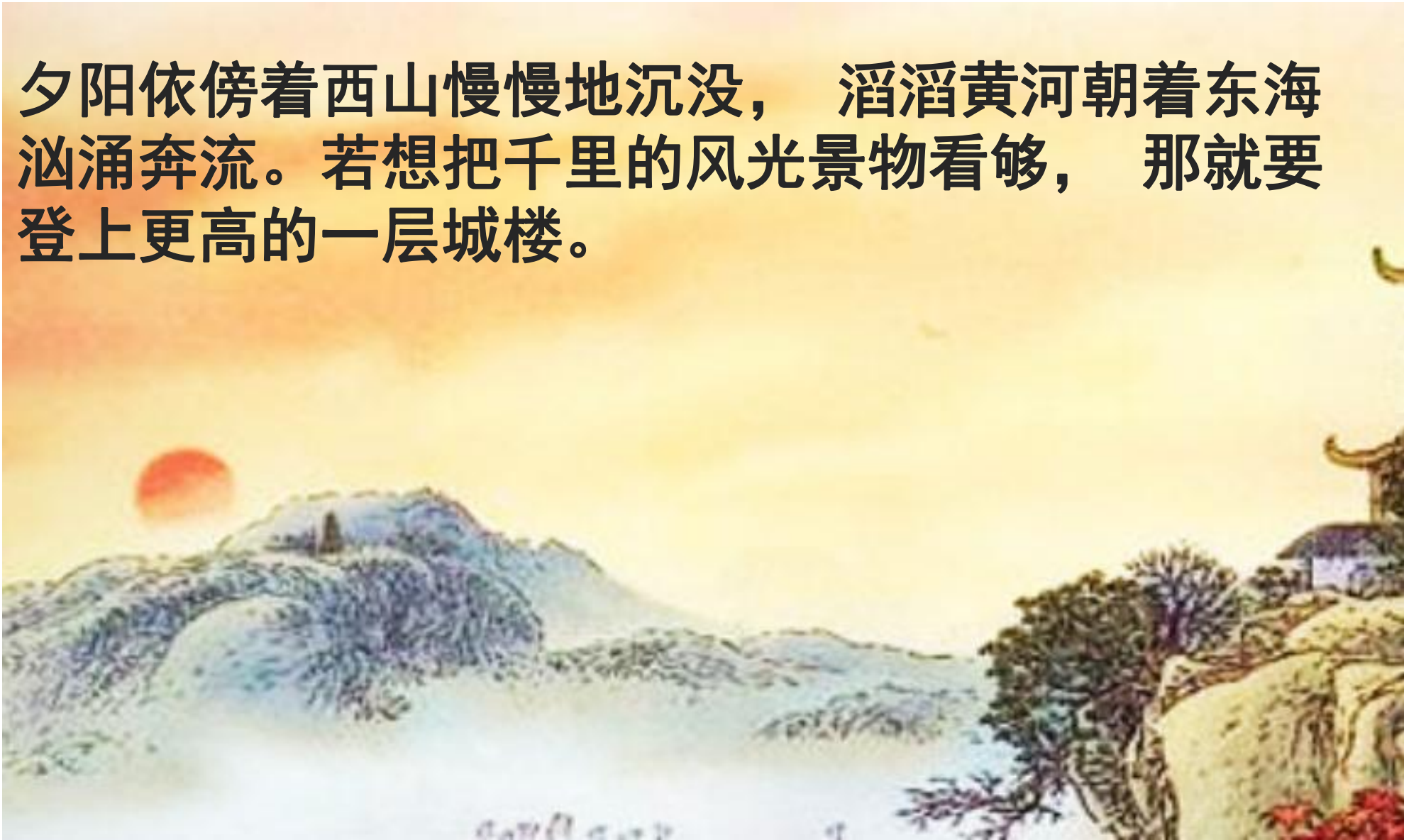


更上一层楼。

再



夕阳依傍着西山慢慢地沉没，滔滔黄河朝着东海
汹涌奔流。若想把千里的风光景物看够，那就要
登上更高的一层城楼。





谢谢

