



课文（二） 8. 古诗二首

望庐山瀑布（第二课时）

新课导入

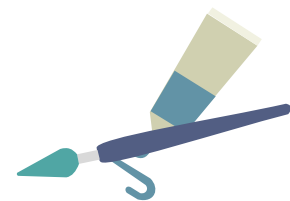


pù

瀑

bù

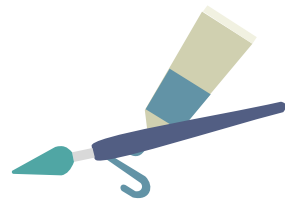
布



作者简介



李白字太白，号青莲居士，唐代伟大诗人。他的诗歌具有丰富的想象，运用大胆的夸张和深入浅出的语言，形成豪迈爽朗的风格，被人们称为“诗仙”。

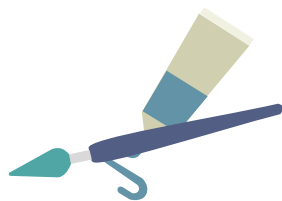


望庐山瀑布

唐·李

白

日照/香炉/生紫烟，
遥看/瀑布/挂前川。
飞流/直下/三千尺，
疑是/银河/落九天。

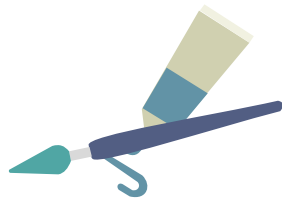


望庐山瀑布

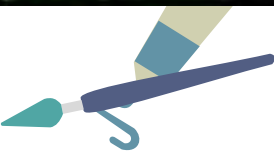
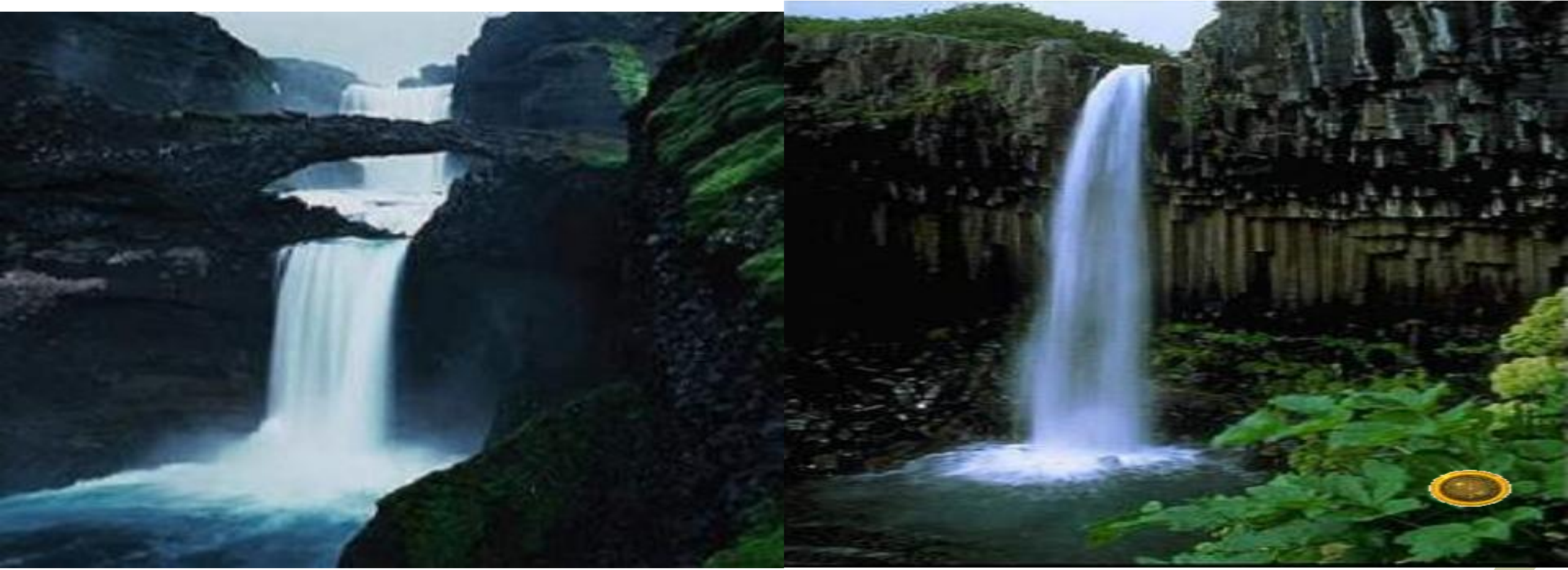


为什么是望庐山瀑布，
而不是看庐山瀑布呢？

望：远看



细读感悟





香炉峰： 峰的形状像香炉，峰头常有云雾缭绕，因此而得名。



在石谷看香炉峰



细读感悟

日照香炉生紫烟，

紫烟：紫色的云雾

阳光照射下，香炉峰生成了紫色的烟雾。



遥知不是雪，为有暗香来。

路人借问遥招手，怕得鱼惊不应人。

遥看：远远地看



遥看瀑布挂前川

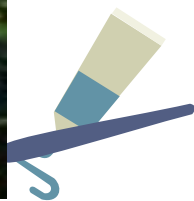
远远望去，瀑布就像一条白练挂在前面的山川上。



那长长的瀑布飞快的直往下泻，
好像有三千尺那么高。

夸张

飞流直下三千尺



飞流直下三千尺，

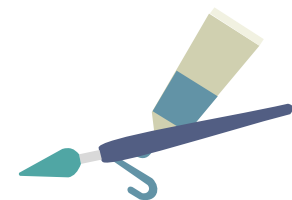


夸张

桃花潭水深千尺，
不及汪伦送我情。

两岸猿声啼不住，
轻舟已过万重山。

白发三千丈，
缘愁似个长。



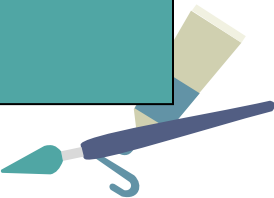
疑是银河落九天



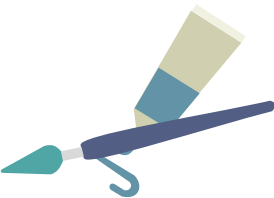
九天：天的最高处。古人认为天有九重，最高的一重称为九天。诗里形容极高的天空。

真让以为银河是从九重天上落下来。

疑： 怀疑、猜测

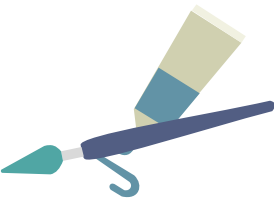


诗的大概意思是：在阳光的照射下，庐山的香炉峰升起紫色的云雾。一条白练似的瀑布从青翠的山壁间跌落下来，好像一条大河挂在山前。那长长的瀑布飞快地直往下泻，真让人以为那是银河从九重天外落了下来。



课堂小结

这首诗，都紧扣题目中的“望”字，以香炉峰入笔描写瀑布之景，用“挂”字突出瀑布如珠帘垂空，将飞流直泻的瀑布描写得雄伟奇丽，气象万千，宛如一幅生动的山水画。反映了诗人对祖国大好河山的无限热爱。





谢谢

