

第二单元 4 古诗三首

一、山行

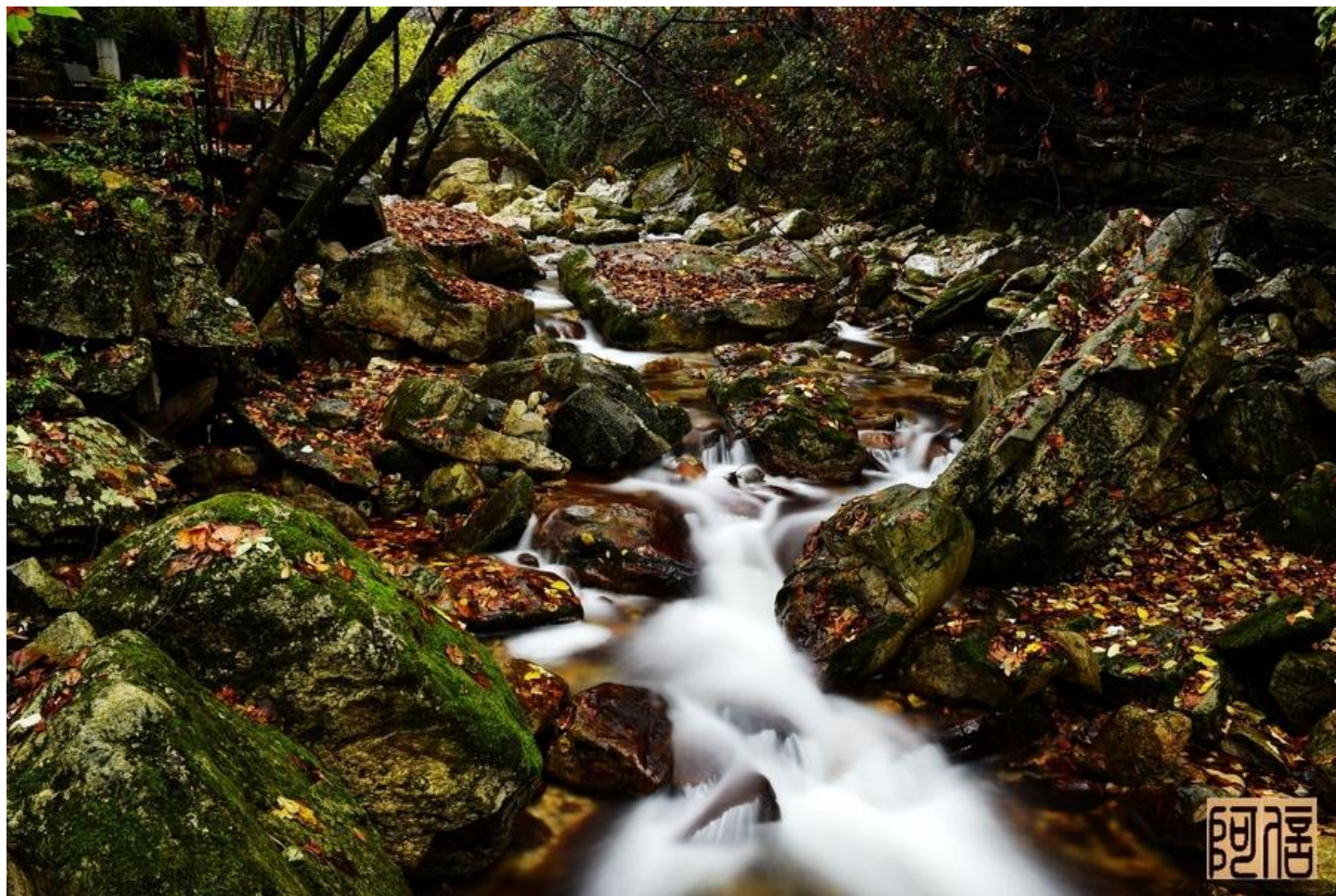


新课导入

采菊东篱下，
悠然见南山。



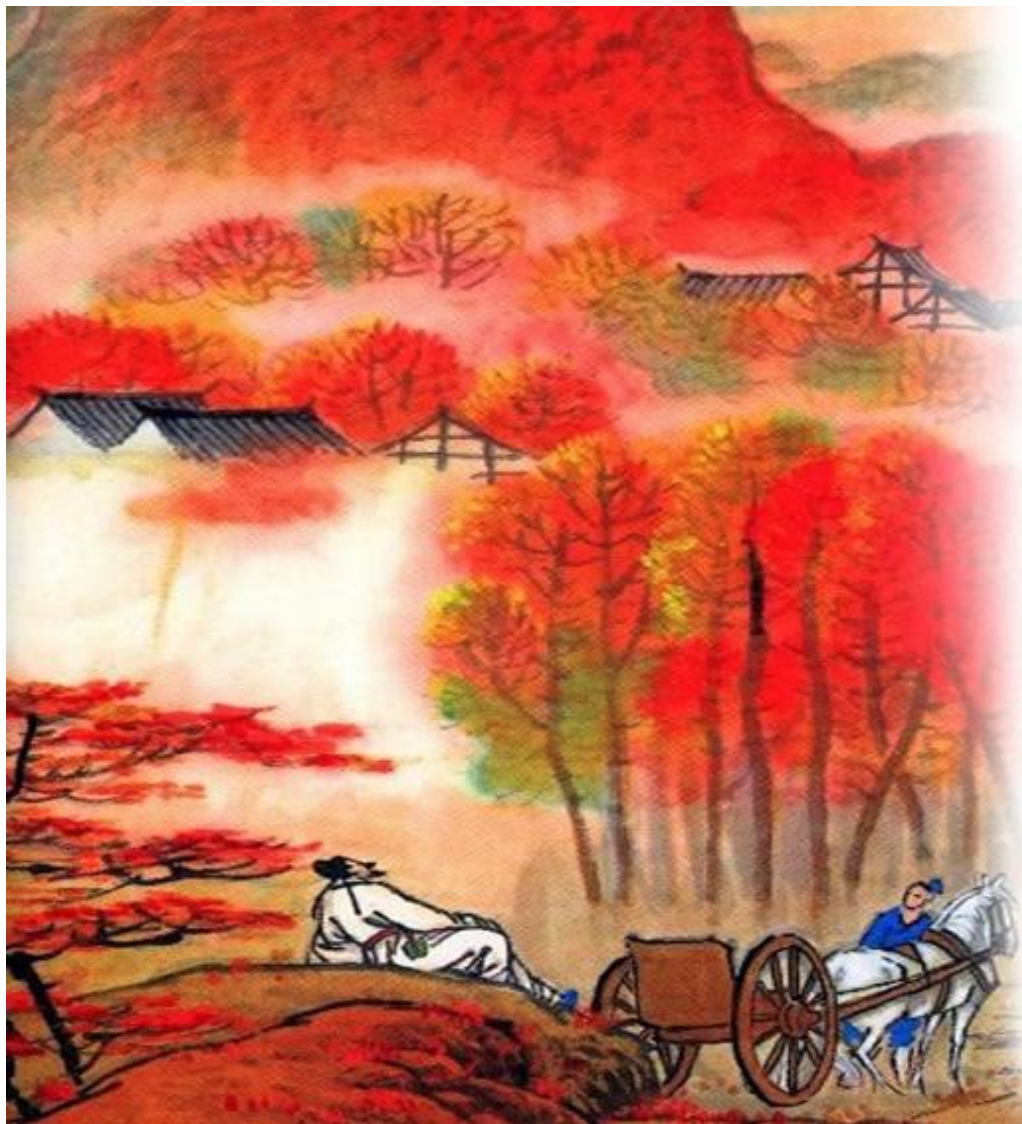
新课导入



空山新雨后，
天气晚来秋。

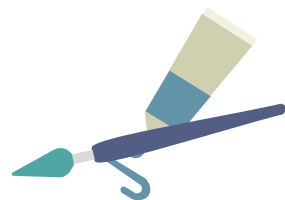


新课导入



山行

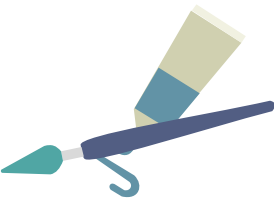
杜牧



作者简介



杜牧，字牧之，号樊（fán）川居士，京兆（zhào）万年（今陕西西安）人，唐代诗人。他的诗以七绝最为出色，与李商隐并称“小李杜”。晚年居住在长安城南樊川别墅，故人称“杜樊川”。杜牧能诗亦能文，善用绝句形式讽咏时事。

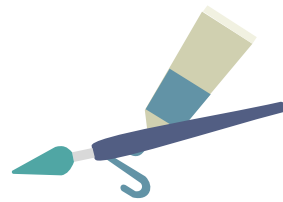


山行

[唐] 杜牧
jǐng xié

远上寒山石径斜，
白云生处有人家。
停车坐爱枫林晚，
霜叶红于二月花。

注释：
寒山：深秋时节的山
生：产生、生出
坐：因为



山行

[唐] 杜牧

远上/寒山/石径斜，
白云/生处/有人家。
停车/坐爱/枫林晚，
霜叶/红于/二月花。

注释：

寒山：深秋时节的山

生：产生、生出

坐：因为

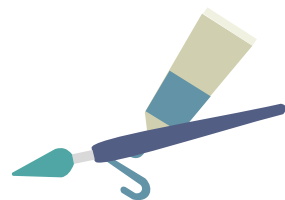




山行

[唐] 杜牧

远上寒山石径斜，
白云生处有人家。
停车坐爱枫林晚，
霜叶红于二月花。



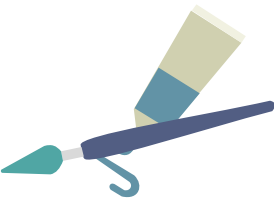
理解诗意

朗读古诗，根据注释了解古诗的具体意思。



秋天，我沿着漫长
而弯曲的小路上山，山上白
云飘浮的地方还住有人家。

停下车来，是因为我喜
爱这傍晚的枫林晚景，那被
霜打过的枫叶比二月里的鲜
花还要红。





远上寒山石径斜，
白云生处有人家。



注释：

寒山：深秋时节的山

生：产生、生出



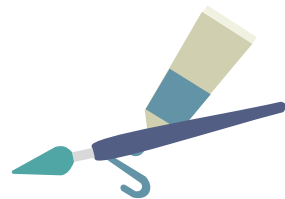
字词梳理

远上寒山石径斜，

白云生处有人坐：因为

停车坐爱枫林晚，

霜叶红于二月花。

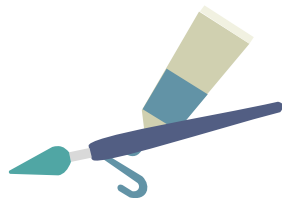


远上寒山石径斜，白云生处有人家。

这两句写白天登山所见，山路蜿蜒曲折，山顶白云缭绕。

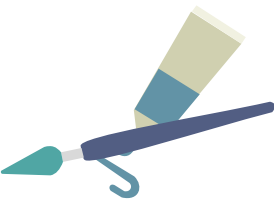
停车坐爱枫林晚，霜叶红于二月花。

这两句写傍晚之景。诗人流连忘返，舍不得登车离去，足见他对红叶喜爱之极。最后一句是全文的中心句，表现出诗人对枫叶的赞美。

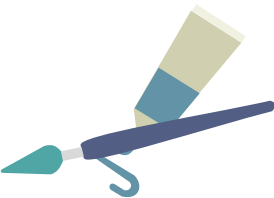


停车坐爱枫林晚，
霜叶红于二月花。

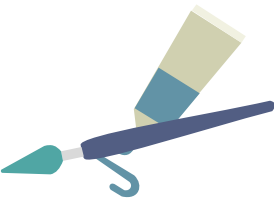
停车坐爱枫林晚，
枫叶红于二月花。



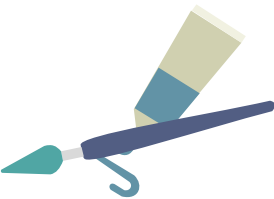
枫叶写秋



枫叶写秋



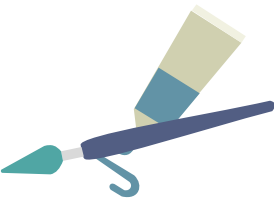
枫叶写秋



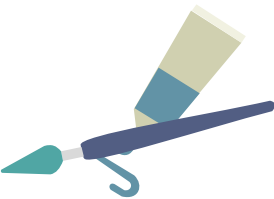
枫叶写秋



枫叶写秋

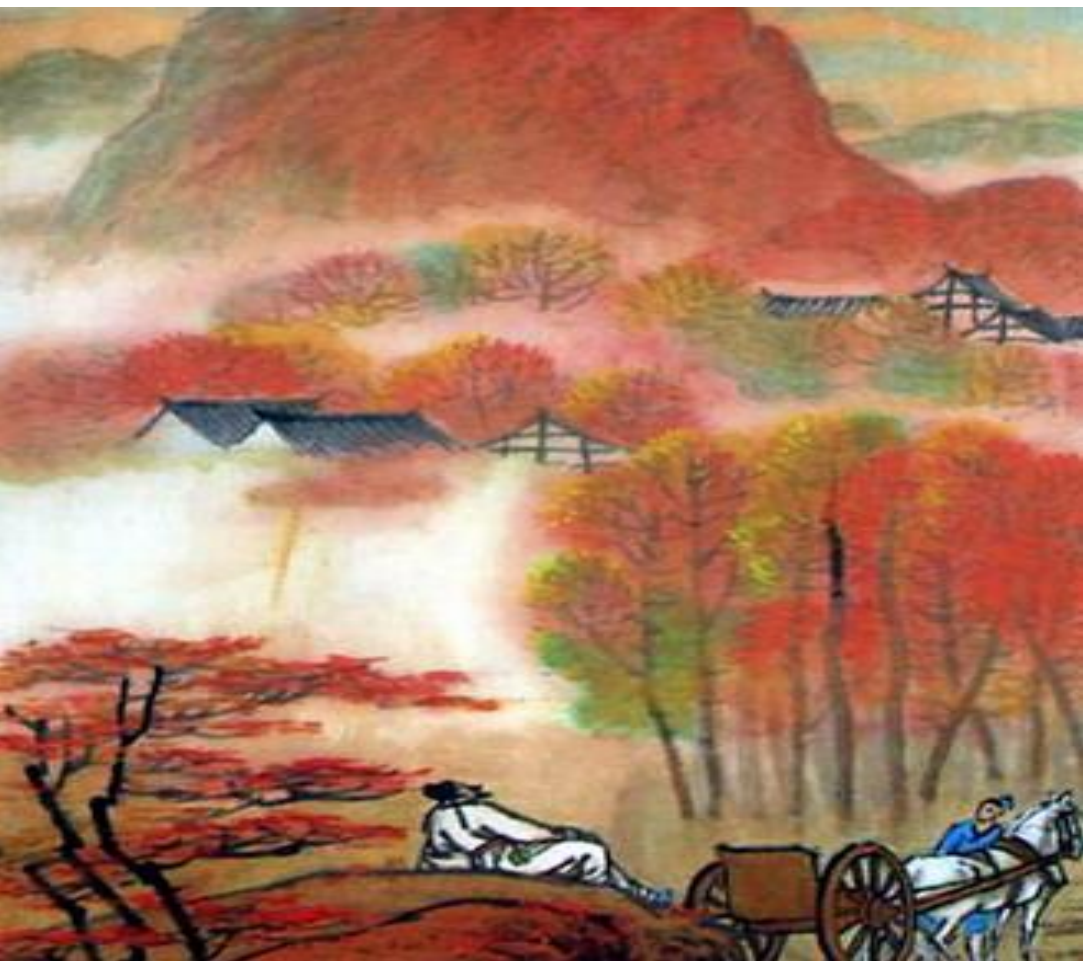


枫叶写秋



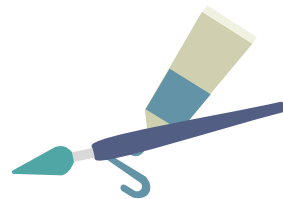
理解诗意

朗读古诗，根据注释了解古诗的具体意思。



秋天，我沿着漫长而弯曲的小路上山，山上白云飘浮的地方还住有人家。

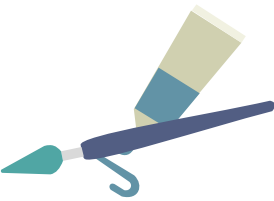
停下车来，是因为我喜爱这傍晚的枫林晚景，那被霜打过的枫叶比二月里的鲜花还要红。



枫叶写秋

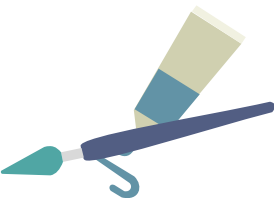


枫叶写秋



作业：1. 默写山行2. 利用资料查找描写秋季的诗句

尝试找到诗句中的秋景；小组合作绘制一张古诗秋景手抄报





谢谢

