



第三单元 9. 古诗三首

第二课时 题西林壁

学习古诗的方法？

1知诗人，解题意

2释诗句，明诗意

3想意境，悟诗情





题西林壁

宋 苏轼

横看成岭侧成峰，
远近高低各不同。
不识庐山真面目，
只缘身在此山中。



题西林壁

横看成岭侧成峰，

远近高低各不同。

不知庐山真面目，

只缘身在此山中。
这首诗的作者是谁？

苏轼



作者简介



苏 轼

北宋文学家，书画家，
字子瞻，号东坡居士。
与父亲苏洵、弟弟苏辙
合称“三苏”。



题西林壁



细读解题



題西林壁

题目的意思是什么？

写在西林寺的墙壁上。



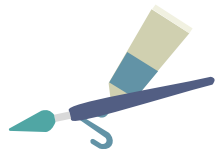
题西林壁

横看成岭侧成峰，
远近高低各不同。
不知庐山真面目，
只缘身在此山中。



题西林壁

横看/成岭/侧成峰，
远近/高低/各不同。
不识/庐山/真面目，
只缘/身在/此山中。



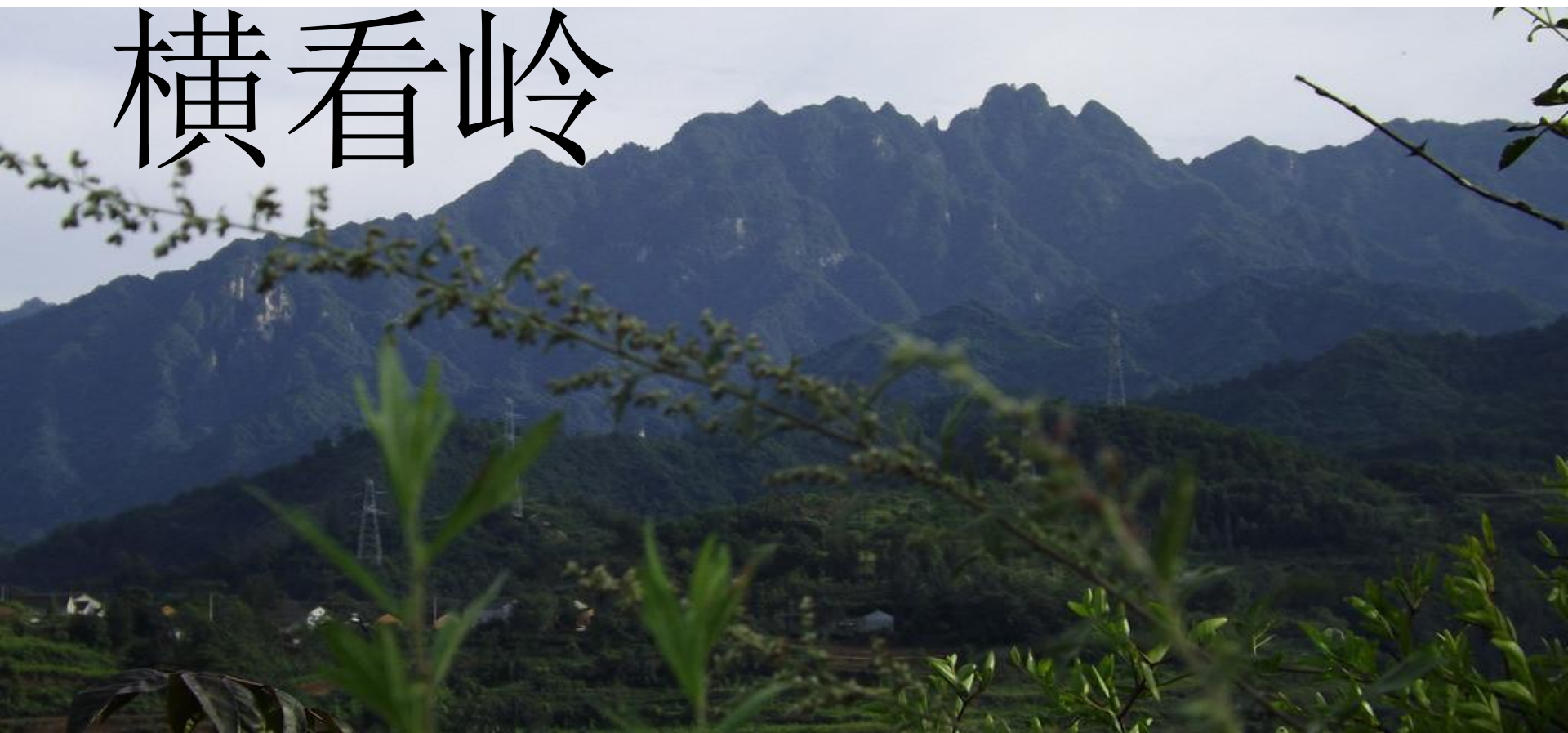
理解诗意

横看成岭侧成峰，
远近高低各不同。



理解诗意

横看岭



侧看峰





近看

PART.01

理解诗意



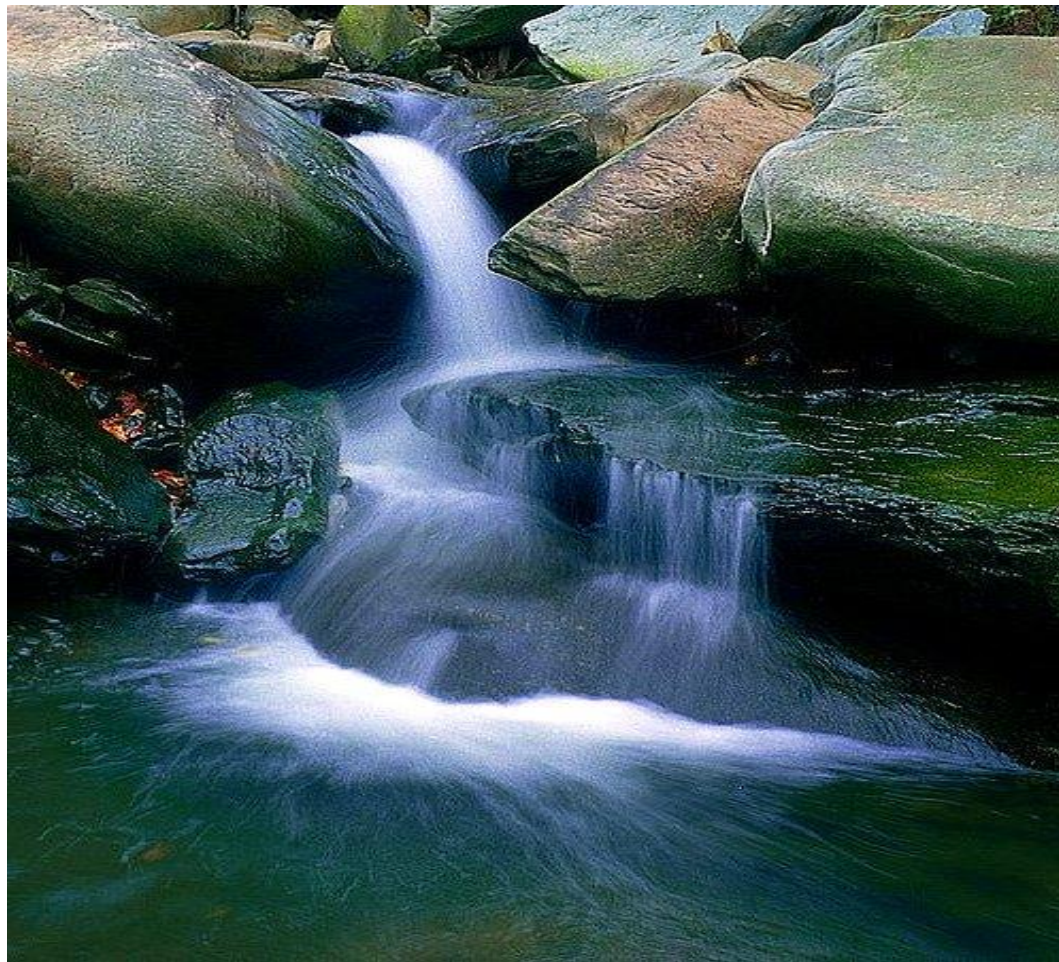
理解诗意



抬头仰望



低头俯
视



理解诗意

诗人在庐山漫游，觉得峰回路转，目不暇接。横着看，山峦起伏，连绵不断；从侧面看，奇峰陡峭；

从远处看是隐天蔽日，从近处看则是危崖险岩；从高处俯瞰是深沟幽壑，从山下仰望则是重峦叠嶂；所见的形状、姿态各不相同。



写法探究

明明是同一座庐山，为什么在苏轼的眼里，会有那么多变化呢？



那么苏轼到底从几个角度观察了庐山呢？看到了几种结果？



假如你在庐山之中，你能用这样的句式来说一说吗？

“我站在（ ），看到庐山像（ ）。”

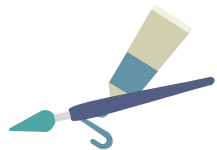


“我”不认识庐山真面目，是因为什么呢？



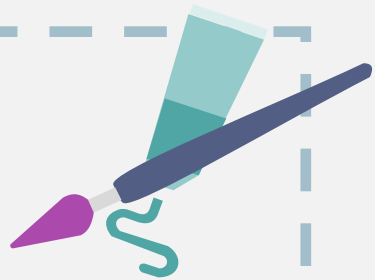
诗中哪句话揭示了深刻的道理？

不识庐山真面目
只缘身在此山中



理解诗意

我不认识庐山真面目，只因为我身在庐山中，视野太狭窄，只能看到局部。



**你能用自己的话说说对它的理解吗？
同桌互相讨论，交流。**



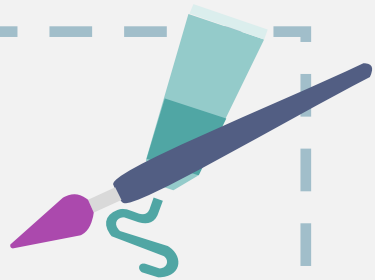
因为诗人的观察地点和角度在变化，所见到的景象也就各不相同，所以诗人才说“不识庐山真面目”。我们联系学过的



那么，怎么样才能识得庐山的真面目呢？

站在庐山之外，多角度，多方位的看。





合作探究

身在庐山之外，从高处鸟瞰，就能认识庐山的全貌了。



主要内容：

作者抓住庐山不同姿态谈游山感受。表达了作者热爱大自然，对庐山雄奇壮观、千姿百态景象的赞美。



你从这首诗中，学到了什么人生道理呢？

要想对某个事物有全面的认识，就必须站在客观的立场上。

俗语：“当局者迷，旁观者清。”





谢谢

