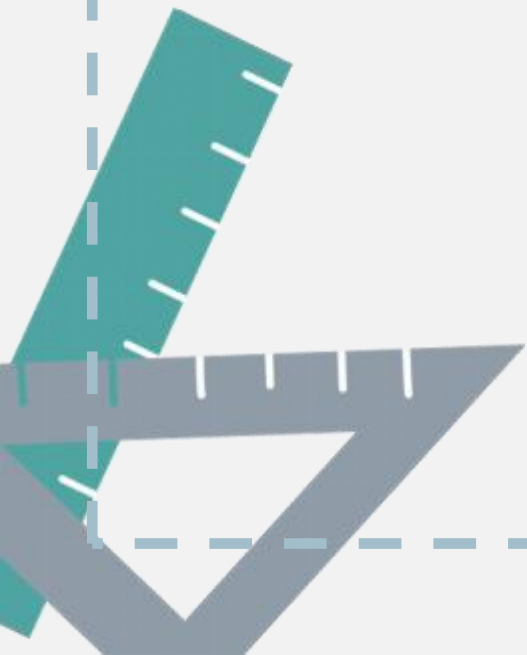
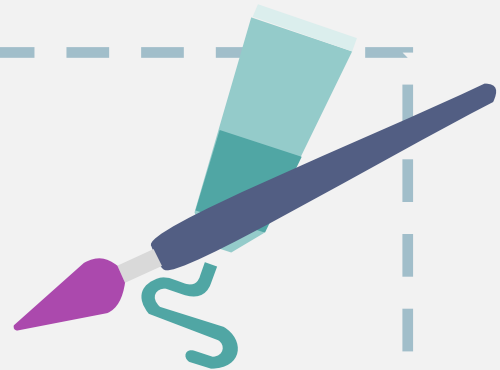


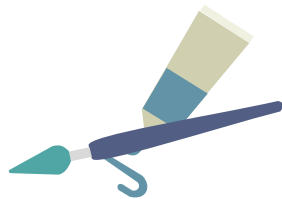
第四单元 语文园地

四年级上册

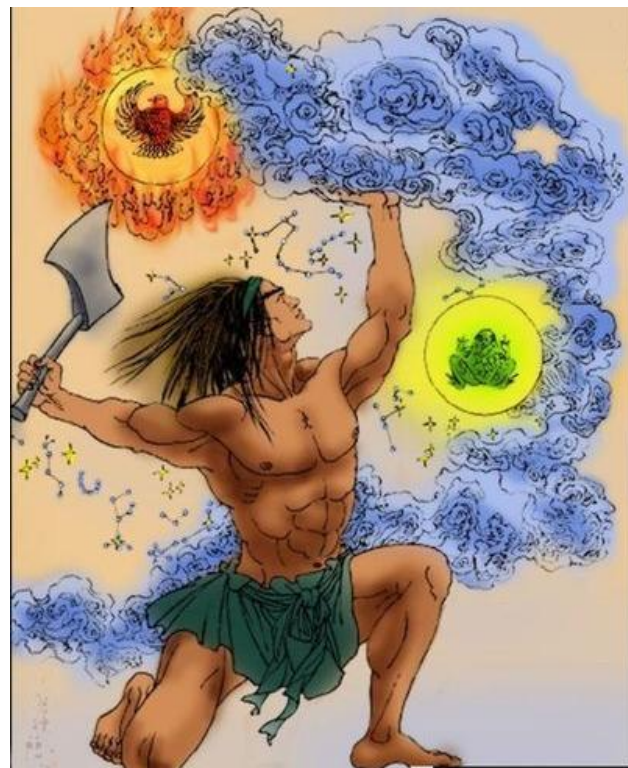
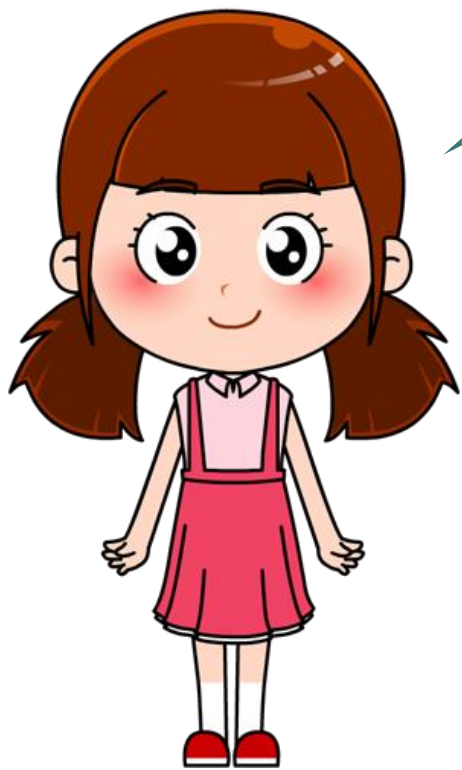


交流平台

本单元为我们展示了几篇著名的神话故事，你喜欢什么故事吗？你对神话故事又是怎样认识的呢？



神话充满神奇的想象，
像盘古开天地、女娲补
天……让我赞叹不已。



神话中很多人物个性鲜明，
如精卫坚韧执着、普罗米修斯勇敢不屈……





古人创造了许多神话故事，来表达他们对世界的认识，如普罗米修斯上天“盗”取火种，就是古希腊人对火种来源的一种解释。





这次交流的内容跟神话有关，说明了神话具有想象丰富、人物个性鲜明的特点，另外，神话故事中还蕴含着丰富的人生哲理，传达着人们对世界的认识。



我还知道



后羿射日



夸父逐日



识字加油站

pǔ
花圃

huì
花卉

lěi
花蕾

ruǐ
花蕊

méi
玫瑰

mò lì
茉莉

mǔ dān
牡丹

táng
海棠





本栏目中的词语都和花有关。“花圃”是种花的地方，“花卉”是花的总称，“花蕾”是没有开放的花，“花蕊”是花中的一部分，“玫瑰”“茉莉”“牡丹”“海棠”是花的种类名称。



pǔ

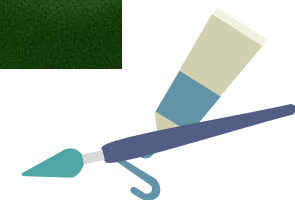
花圃



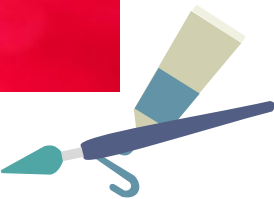
huì
花卉



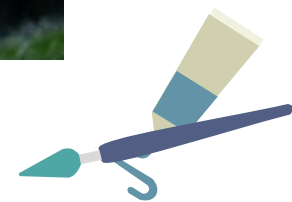
lěi
花蕾



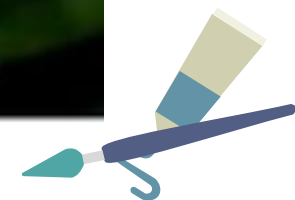
ruǐ
花蕊



méi
玫瑰



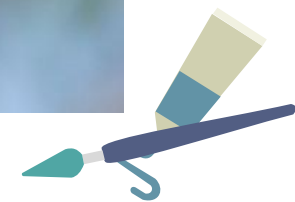
mò lì
茉莉



mǔ dān
牡丹



táng
海棠



我会认

pǔ

圃

huì

卉

lěi

蕾

ruǐ

蕊

méi

玫

mò

茉

lì

莉

mǔ

牡

dān

丹

táng

棠



词句段运用

★说说下面的词语让你想到了哪些人物或故事。

腾云驾雾

上天入地

神机妙算

各显神通

三头六臂

神通广大

未卜先知

刀枪不入



词义理解

腾云驾雾：神仙、妖魔或得道的人可以乘着云雾在空中飞行。

上天入地：可以升上天，可以钻入地下，形容神通非常广大。

神机妙算：形容惊人的机智，巧妙的计谋。

各显神通：各自显示自己的本领。

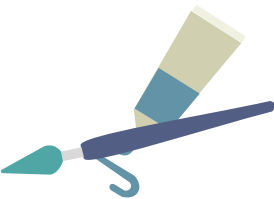


三头六臂：有三个头，六个胳膊，比喻神通广大，本领出众。

神通广大：法术广大无边，形容本领高超，无所不能。

未卜先知：是没有占卜便能事先知道。

刀枪不入：是刀砍不进，枪刺不死。





我看到“腾云驾雾”“上天入地”就想到了《西游记》中的孙悟空。



我看到“神机妙算”“未卜先知”就会想到《封神榜》中的姜子牙、《三国演义》中的诸葛亮。





我看到“各显神通”“神通广大”可以让我想到八仙过海。



看到“三头六臂”可以让我们想到哪吒。





看到“刀枪不入”可以让我们想到《封神榜》中的杨戬。



★读下面的句子，感受想象的神奇，你在其它神话故事中，也读到过让你感到神奇的情节吗？和同学交流。

◆轻而清的东西，缓缓上升，变成了天；重而浊的东西，慢慢下降，变成了地。

◆当太阳车从天空驰过的时候，普罗米修斯跑到太阳车那里，从喷射着火焰的车轮上，拿了一颗火星，带到人间。

◆女娲先从各地捡来赤、青、黄、白、黑五种颜色的石头，燃起神火熔炼。随着神火渐渐熄灭，五种颜色的石头被炼成了黏稠的石浆。女娲用这些石浆把天上的大窟窿修补好。





我能想象到：第一幅是盘古开天地时，天地是如何形成的；第二幅是普罗米修斯如何把火种带到人间；第三幅则是女娲怎样凭借一己之力补天。这些生动的描绘让我们如同身临其境，见识到神话的神秘色彩。

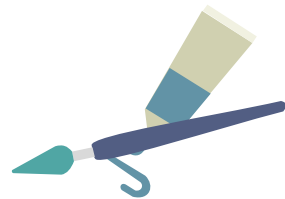


日积月累

嫦娥

【唐】李商隐

云母屏风烛影深，
长河渐落晓星沉。
嫦娥应悔偷灵药，
碧海青天夜夜心。



作者简介

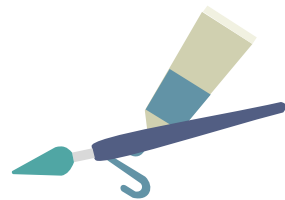


李商隐（约813年-约858年），字义山，号玉溪（谿）生，又号樊南生，晚唐著名诗人，和杜牧合称“小李杜”，李商隐又与李贺、李白合称“三李”，与温庭筠合称为“温李”。



古诗大意

透过装饰着云母的屏风，烛影渐渐暗淡下去。银河也在静静地消失，晨星沉没在黎明的曙光里。月宫的嫦娥应该后悔偷取了后羿的长生不老之药，现在只有那碧海青天夜夜陪伴着她那颗孤独的心。



古诗赏析

这首诗描写了主人公寂寞孤单的心境，前两句描写主人公夜不能寐，后两句是自己寂寞的心灵独白。



拓展积累

含有神话人物的诗句：

1. 女娲炼石补天处，石破天惊逗秋雨。
2. 白兔捣药秋复春，嫦娥孤栖与谁邻？
3. 天阶夜色凉如水，卧看牵牛织女星。
4. 精卫衔微木，将以填沧海。

