



# 第七单元 古诗词三首

语文部编版五年级上册

## 新课导入

诗词既是人们寄情山水的工具，又是人们表情达意的载体。本课的三首古诗词，诗人们或借景抒情，或寄情于景，让我们一起走进这三首古诗词，去看看诗人们都写了什么景，诗词中又包含着什么样的情感吧！



新课导入

# 山林风景



新课导入



# 山居秋暝

【唐】王维



## 作者简介

王维（701? —761），字摩诘。官至尚书右丞，世称“王右丞”。唐代著名诗人、画家，有“诗佛”之称，是唐代山水田园诗派的代表之一。

主要作品：《山居秋暝》 《鹿柴》 《鸟鸣涧》 《送元二使安西》 等。



山居秋暝<sup>míng</sup>

【唐】王维

空山/新雨/后，天气/晚来/秋。

明月/松间/照，清泉/石上/流。

竹喧/归/浣<sup>huàn</sup>女，莲动/下/渔舟。

随意/春芳/歇，王孙/自可/留。



山居秋暝 日落时分，天色将晚。

【唐】王维

空山新雨后，天气晚来秋。

明月松间照，清泉石上流。

竹喧归浣女，莲动下渔舟。

随意春芳歇，王孙自可留。

尽。原指贵族子弟，  
此处指诗人自己。

洗衣物的  
女子。



空山新雨后，天气晚来秋。

**诗意：空旷的山野刚刚沐浴了一场雨，夜晚的降临使人感到已是初秋。**





# 明月松间照，清泉石上流。

诗意：皎洁的月光从松林的树隙间洒来，  
清清的泉水在山石上淙淙流淌。



# 竹喧归浣女，莲动下渔舟。

诗意：竹林里人声喧闹，是洗衣的女子归来，  
水上莲叶轻摇，是渔船顺流而下。



随意春芳歇，王孙自可留。

诗意：春日的芳菲要消歇就随它去吧，在这样的秋山中我自己可以长久地留下来。



找一找本诗的诗眼。

本诗的诗眼是“王孙自可留”一句。春天的芳华景物已经消逝，但秋景仍是美好的，“我”还是愿意留居山中，不愿归去。“自可留”把诗人流连忘返的情绪和意境和盘托出，深化了主题，表明了诗人归隐的愿望。



**《山居秋暝》第三、四句是写景，所写的景与第五、六句有何不同？**

明月松间照，清泉石上流。

侧重写物，以物芳而明志洁。

竹喧归浣女，莲动下渔舟。

侧重写人。



## 课堂小结

山居秋暝

时间、地点、天气（背景）

景物：月、松、泉、石——静

人物：浣女归、渔舟下——动

抒情：自可留——归隐

清幽宁静  
和乐恬淡



## 课堂小结

竹林中传来一阵喧闹，那是天真无邪的洗衣姑娘欢笑着归来了；水上莲叶摇动，那是顺流而下的渔舟划破了荷塘月色的宁静。在这青松明月之下，翠竹青莲之中，生活着这样无忧无虑、勤劳善良的人们。这和谐美好的生活图景反映了诗人对于安静纯朴的生活的向往。



描绘了秋雨初晴后傍晚时分山间的旖旎风光和山居村民的淳朴风尚，表现了诗人寄情山水田园，对隐居生活怡然自得的满足心情。





# 枫桥夜泊

【唐】张继



## 作者简介

张继，唐代诗人，字懿孙，襄州（今湖北襄阳）人。他的诗风格清远，不事雕琢，对后世颇有影响。



主要作品：《枫桥夜泊》 《秋日道中》  
等。



# 枫桥夜泊

【唐】张继

月落乌啼霜满天，  
江枫渔火对愁眠。  
姑苏城外寒山寺，  
夜半钟声到客船。

泊

bó 停泊  
pō 湖泊



在今江苏苏州。 枫桥夜泊          夜里船停泊在岸  
【唐】张继          边。

月落乌啼霜满天，江枫渔火对愁眠。  
江边枫树。 渔船上的灯火。

姑苏城外寒山寺，夜半钟声到客船。

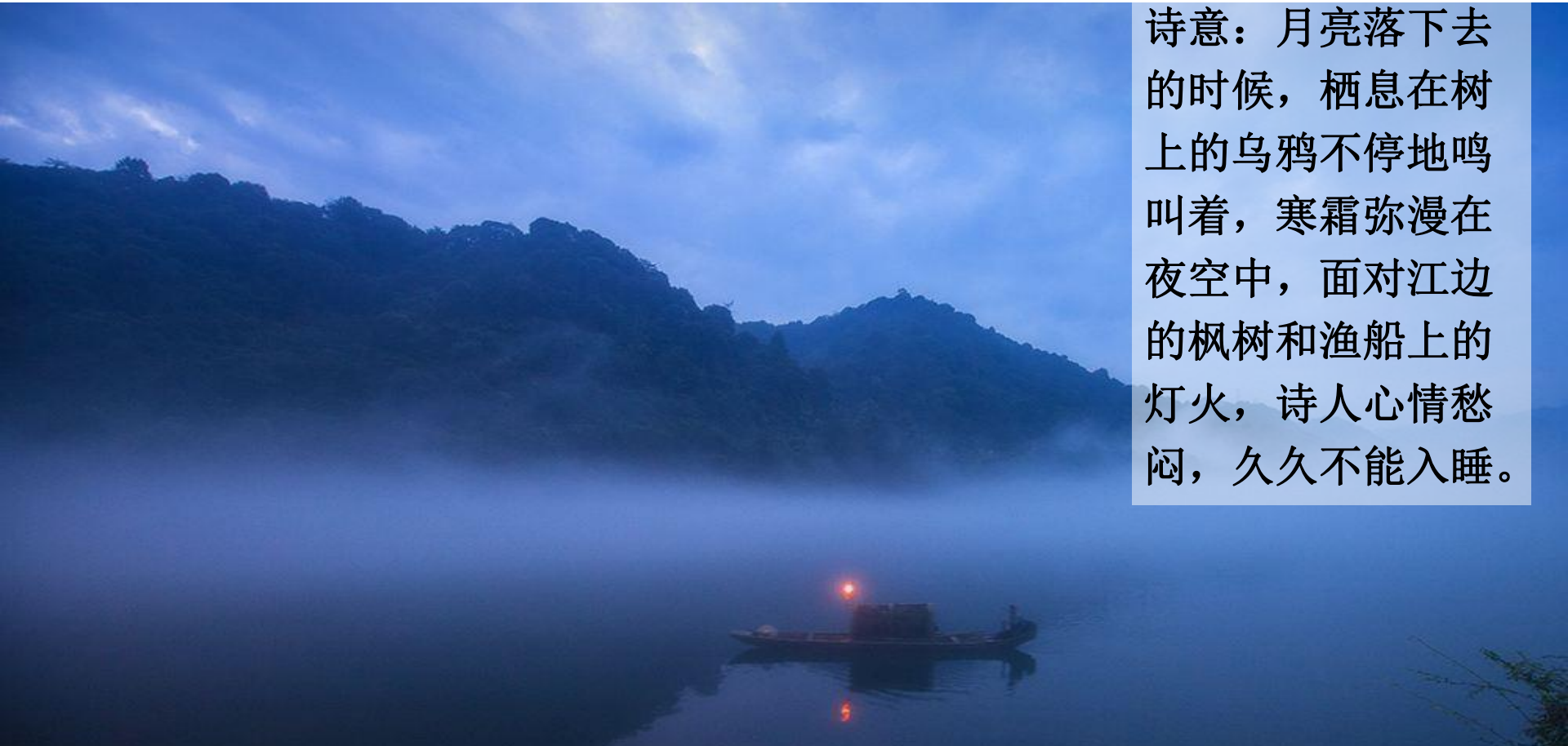
**苏州的别称，因苏州有姑苏山  
而得名。**

枫桥附近的一座寺庙，相传唐代僧人寒山曾住于此。



# 月落乌啼霜满天，江枫渔火对愁眠。

诗意：月亮落下去的时候，栖息在树上的乌鸦不停地鸣叫着，寒霜弥漫在夜空中，面对江边的枫树和渔船上的灯火，诗人心情愁闷，久久不能入睡。



月落乌啼霜满天，  
江枫渔火对愁眠。

**动静结合：月落时乌鸦的啼叫，划破了天空的静谧，用动景衬静景，衬托了月夜的静谧，同时也衬托了诗人此时此刻内心的孤独。**



## 诗歌翻译

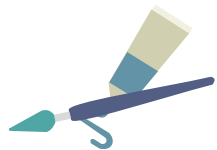
姑苏城外寒山寺，夜半钟声到客船。

诗意：半夜的时候，姑苏城外寒山寺敲钟的声音传到了客船上。

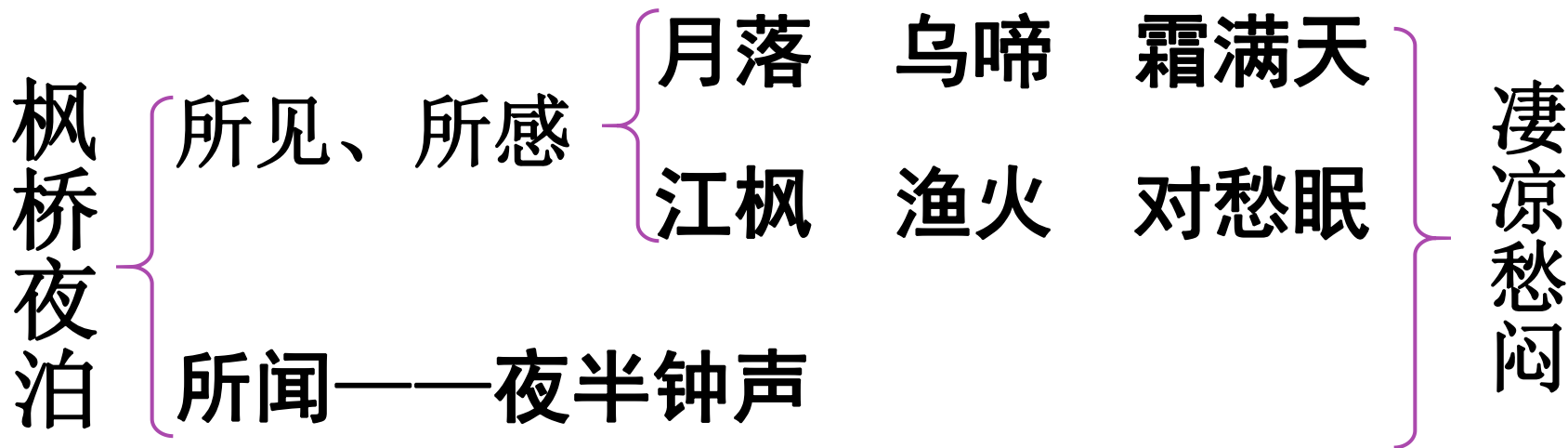


姑苏城外寒山寺，  
夜半钟声到客船。

这两句是诗人的所闻，通过描写寒山寺的夜半钟声，反衬出诗人烦乱的心境。“夜半钟声”不仅衬托出了夜的静谧，还衬托了夜的深沉。







本诗写的是一位游子夜间停泊枫桥的所见所闻，勾画了一幅凄清、幽静的秋江夜泊图，表达了诗人愁闷的心情。



新课导入



# 长相思

【清】纳兰性德



## 作者简介

纳兰性德（1655—1685），  
字容若，清代词人。叶赫那拉氏，  
号楞伽山人，满洲正黄旗人。有  
“清代第一词人”之称。

主要作品：《通志堂集》《侧帽集》  
《饮水词》等。



# 长相思

【清】纳兰性德

yú pàn

山一程，水一程，身向榆关那畔行，夜深千帐  
灯。 风一更，雪一更，<sup>gēng guō</sup>聒碎乡心梦不成，故园无  
此声。

更

gèng 更加

gēng 更改



有感情地朗读诗文，说说你对诗意的理解。

### 长相思

【清】纳兰性德

山一程，水一程，身向榆  
关那畔行，夜深千帐灯。

榆关：山海关。

那畔：那边，这里指关外。

千帐：这里是虚指，指帐篷  
很多。



风一更，雪一更，  
聒碎乡心梦不成，故  
园无此声。

聒：声音嘈杂，这里  
指风雪声。

故园：故乡。



诗歌翻译

山一程，水一程，身向榆关那畔行，

夜深千帐灯。

词意：将士们跋山涉水，向山海关那边进发。夜里，每个帐篷里都点起了灯。





山一程，水一程，身向榆关那畔行，夜深千帐灯。

叠用

从“山一程，水一程”中可以体会到将士们的行军是怎样的？

离故乡之远，行军之艰难。



## 诗歌翻译

风一更，雪一更，聒碎乡心梦不成，故园无此声。

词意：入夜，又是刮风，又是下雪，将士们从睡梦中醒来，不禁思念起故乡，再也睡不着了，因为故乡是没有这样聒耳的寒风朔雪之声的。



## 课堂小结

风一更，雪一更，聒碎乡心梦不成，故园无此声。

对比 { 静谧的夜  
聒耳的风雪 } 思乡之情油然而生

对比 故园无此声 思乡情更浓



上阕

山高水广的场景  
气势庞大的队伍

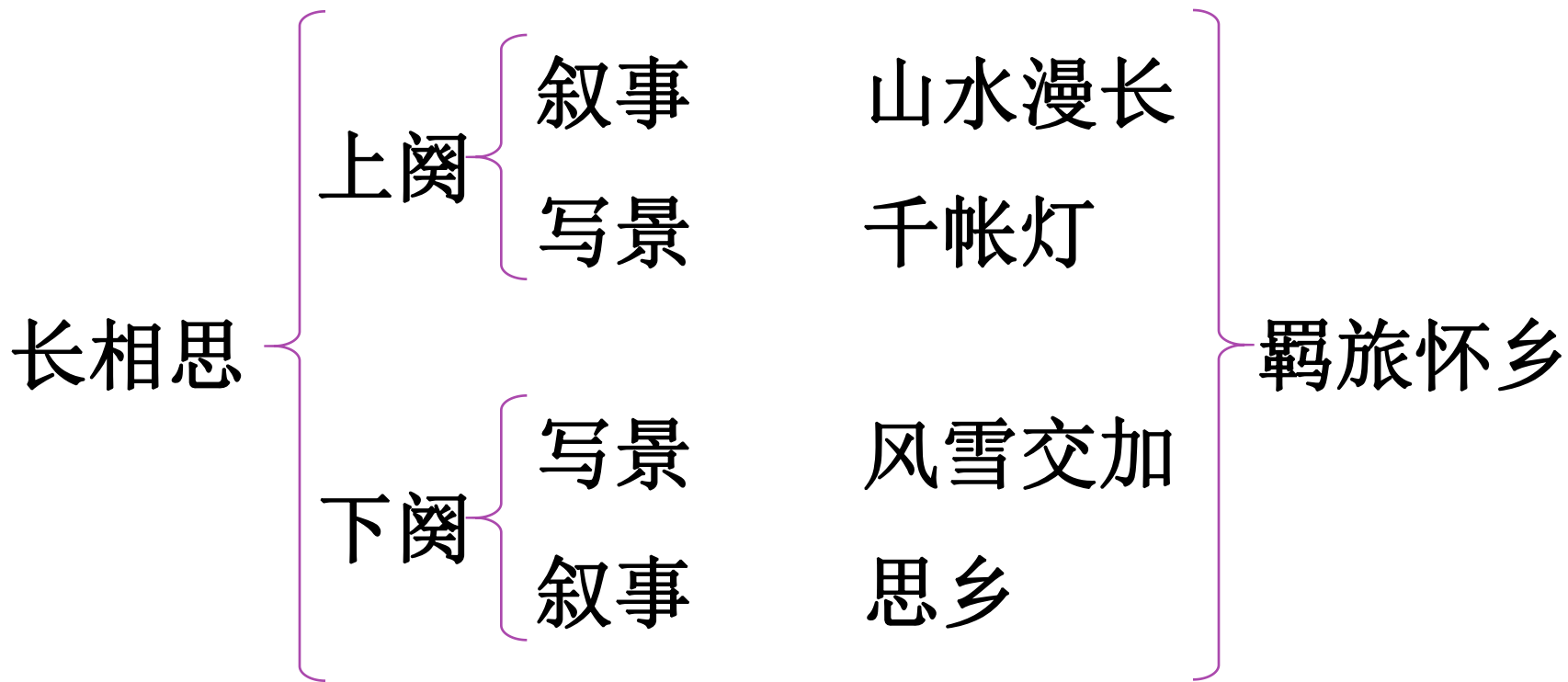
鲜明  
对比  
巧妙  
结合

下阕

细腻哀婉的人物内  
心世界

升华了羁旅怀乡的主题，意境深长。



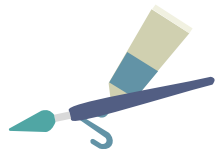


**《长相思》描写的是行军中的将士们在风雪声里因思念家乡而不能入眠。全词写景与叙事融为一体，体现了浓浓的思乡之情。**



## 课后作业

1. 背诵课文。
2. 搜集表达思念家乡的诗词或歌曲，读一读。





谢谢

