

2.4 给动物建个“家”（同步练习）一年级下册科学教科版

一、选择题

1. 和蜗牛相似的动物是()



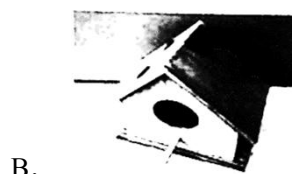
2. 蜗牛的生活环境是()。

A. 干燥明亮的地方 B. 脏兮兮湿润的地方 C. 湿润干净阴暗的地方

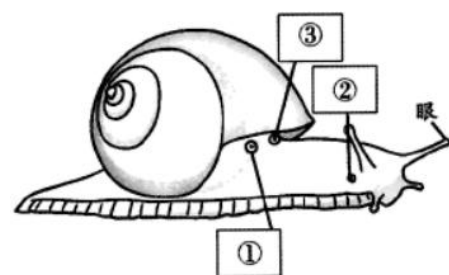
3. 蜗牛是()最多的动物。

A. 舌头 B. 触角 C. 牙齿

4. 给蜗牛建的家应该是()。

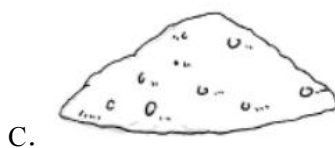


5. 如图，蜗牛的排泄孔长在()的位置。



A. ① B. ② C. ③

6. 蜗牛适宜生活在()环境中。



7. 世界上存在着 () 的动物。

A. 形形色色

B. 为数不多

8. 饲养蜗牛不需要 ()。

A. 阳光直射

B. 有吃的食物

C. 保持湿润

二、填空题

9. 蜗牛生活在()的地方, 往往在()后出现。

10. 人们生活离不开空气和水, 我们要关心空气和水的“健康”, 就是关心我们和地球的()。

11. 动物的种类有很多, 它们生活在不同的地方, 如鲸鱼生活在(); 马生活在(); 企鹅生活在()等等。

12. 蜗牛的家不能被(), 要把家建立在()。

三、判断题

13. 动物是人类的朋友, 我们要爱护它们。()

14. 在观察动物时, 只要不伤害到它们, 可以损坏它们的家。()

15. 蜗牛的家不能被阳光直射。()

16. 在小溪、池塘、大河和大海中都生活着鱼。()

17. 动物的种类很多, 不同的动物生活在不同的环境中。()

四、简答题

18. 蜗牛生活需要什么?

19. 导盲犬可以帮助盲人安全地走路、乘车和传递物品; 蚯蚓可以使土壤疏松, 利于植物的生长; 蜣螂以粪便为食, 它是大自然的“清洁工”……动物是人类的好朋友, 我们要保护他们, 想一想, 你能为动物做些什么呢? 写出来吧。

五、综合题

观察蜗牛怎样吃东西。



20. 蜗牛的牙齿长在（ ）上。

A. 嘴唇

B. 喉咙

C. 舌头

21. 蜗牛吃食物时是（ ）。

A. 用牙齿直接咬断

B. 用牙齿磨碎

C. 直接吞下

22. 蜗牛最喜欢吃的食物是（ ）。



面包



菜叶



巧

克力

参考答案:

1. A
2. C
3. C
4. A
5. A
6. B
7. A
8. A
9. 阴暗潮湿 雨
10. 健康
11. 海洋 草原 南极
12. 阳光直射 背阴
13. √
14. ×
15. √
16. √
17. √
18. 蜗牛生活需要水、空气、食物等。
19. 给小鸟做个窝，让它有栖息的地方（答案不唯一，合理即可）。
20. C 21. B 22. B