

A. 用小木棍轻轻翻

B. 用手直接翻

7. 老师组织同学们观察校园里的小动物,观察过程中不会用到的工具是 ()



8. 寻找校园的动物时,正确的做法是 ()。

A. 静悄悄地观察

B. 大声喊叫

C. 用木棒把它们的家掀开

二、填空题

9. 到校园里寻找动物要带()。

10. 昆虫的触角就是它的_____。

11. 蚯蚓可以使土壤(), 有利于植物的生长。

12. 校园里的动物有()()、()、()、()等。

三、连线题

13. 下列动物会在哪里出现? 连一连。



四、综合题

14. 请你用简图画一只蚂蚁,并注明蚂蚁的触角、头、胸、腹、足。

参考答案:

1. C

2. C

3. A

4. C

5. B

6. A

7. C

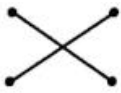
8. A

9. 工具

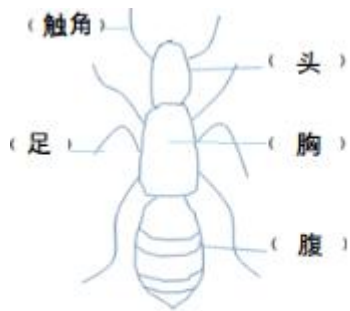
10. 鼻子

11. 疏松

12. 蜜蜂 蚂蚁 蜗牛 麻雀 蚯蚓



13. 



14.