

2.2 认识其他动物的卵（同步练习）

一、选择题

- 鸡蛋的最外面的是（ ），里面有一层薄薄的卵壳膜，相当于穿了保护外套。
A. 气室 B. 卵白 C. 卵壳
- 鸡蛋的（ ）将会发育成小鸡。
A. 卵黄 B. 胚盘 C. 卵白 D. 气室
- 鸡蛋的卵黄在卵孵化过程中的作用是（ ）。
A. 提供营养 B. 提供水分 C. 提供氧气
- 鸡蛋的内部有气室，其作用是提供（ ）。
A. 水分 B. 营养 C. 氧气
- 不能为胚胎提供营养的是（ ）。
A. 卵壳 B. 卵黄 C. 卵白
- 蚕卵孵化的适宜温度是（ ）。
A. 10℃ B. 24℃—25℃左右 C. 30℃
- 下列选项中，没有卵壳的是（ ）。
A. 蚂蚁卵 B. 鸡卵 C. 龟卵
- 以下动物卵中有卵壳的是（ ）。
A. 鱼卵 B. 蛇卵 C. 蛙卵

二、填空题

- 通过观察、对比生熟鸡蛋的不同，我们发现了“_____”。
- 像鸡、鸽子等动物，卵生且身上长有()和翅膀的属于()。
- 选词填空。

卵壳 气室 卵白 卵黄 胚

鸡蛋的最外面是()，里面有一层薄薄的卵壳膜，相当于穿了保护外套。鸡蛋内部的()和()能为胚胎发育提供营养，蛋黄上的小白点是()，在适宜的条件下， 会发育成小鸡。在发育过程中，()能提供一定的空气。

- 卵黄上有一个小白点，它叫()。卵生动物就是由这个小白点发育而成的。

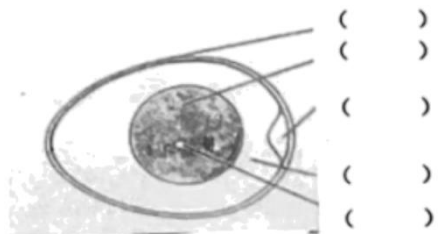
三、简答题

- 请你介绍一下鸡蛋的各部分结构名称及作用。

14. 鸡蛋的结构由哪些部分组成的？

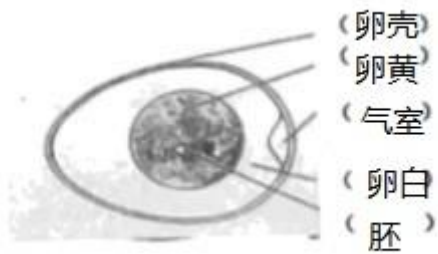
四、综合题

15. 在括号中填入相应的鸡蛋结构名称。



参考答案:

1. C
2. B
3. A
4. C
5. A
6. B
7. A
8. B
9. 气室
10. 羽毛 鸟类
11. 卵壳 卵白 卵黄 胚 气室
12. 胚盘
13. 卵壳具有保护的作用；气室为胚胎发育提供氧气；卵白具有保护、提供水分和养料的作用；卵黄为胚胎的发育提供充足的营养物质。
14. 卵壳、卵白、卵黄、胚和气室



15.